

# LES 2 SCÈNES

SCÈNE  
NATIONALE  
DE BESANÇON

**Saison 2019-2020**

*Habiter les possibles*

**Anthropocène #1**

spectacles

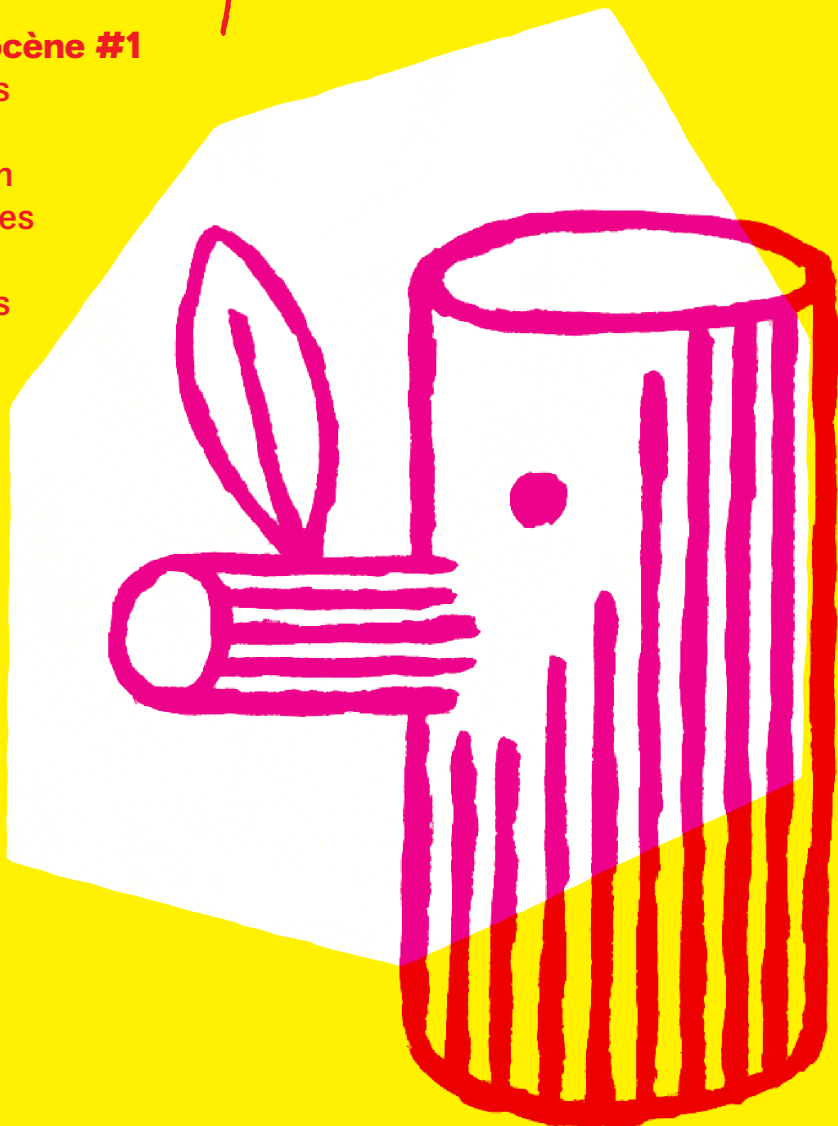
cinéma

installation

conférences

ateliers

rencontres





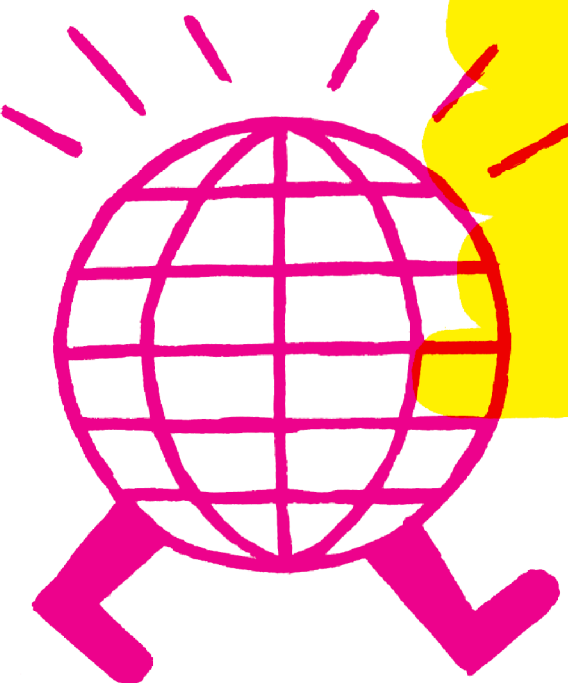
# HABITER LES POSSIBLES

Premier volet d'un cycle consacré à l'Anthropocène, Habiter les possibles est une invitation à faire un pas de côté et à ne pas perdre le sourire face à l'avalanche quotidienne d'informations inquiétantes sur cette nouvelle ère géologique !

En passant par le Groenland ou l'Amazonie, par les contes, les bandes dessinées ou la philosophie, par la danse, le théâtre ou les films d'animation, les artistes et les cinéastes - qui n'ignorent rien des données scientifiques - nous livrent leur vision du monde et leurs utopies.

Et si la lutte entre ceux ayant conscience d'appartenir à la Terre et ceux s'imaginant que la planète leur appartient n'avait que trop duré ?  
Et si l'art nous permettait de retisser ces liens brisés et de nous réapproprier notre avenir commun ?

# Spectacles



ESPACE - MARDI 26 NOVEMBRE À 20H / MERCREDI 27 À 19H\* / JEUDI 28 À 20H / VENDREDI 29 À 20H

## SELVE

**Christophe Rulhes & Julien Cassier - le GdRa**  
Sylvana, Amérindienne d'Amazonie - interprétée par quatre Palasisi, des Blancs qui la traduisent, dansent et l'accompagnent en musique -, déploie ses imaginaires de « femme- forêt ». Christophe Rulhes mêle arts visuels, danse, cirque, musique et anthropologie pour évoquer l'Anthropocène, l'ère géologique qu'il appelle aussi *La Guerre des natures*.

\*suivi d'une rencontre avec l'équipe artistique

Un dossier pédagogique Pièce (dé)montée du réseau Canopée accompagne ce spectacle (disponible en ligne).

ESPACE - MERCREDI 8 JANVIER À 19H / JEUDI 9 À 20H

## OIKOS LOGOS

**Étienne Rochefort - compagnie 1 des si**  
À l'instar de poupées russes, *Oikos Logos* imbrique différents degrés de lecture pour fouiller les relations des humains entre eux et avec leur environnement. Cinq danseurs, deux musiciens et une chanteuse lyrique explorent les traces d'animalité qui subsistent en nous et leurs influences sur nos comportements. Une archéologie dansée pour savoir d'où on vient et où on va.

ESPACE - MARDI 15 OCTOBRE À 20H / MERCREDI 16 À 19H\* / JEUDI 17 À 20H

## FULL CIRCLE

**Kaspar Tainturier-Fink - compagnie une bonne masse solaire**

Entre théâtre, performance, musique et arts plastiques, *Full Circle* tisse des histoires collectées entre réel, poésie et littérature scientifique. Dans un monde abîmé qui bascule dans l'inconnu, quels repères mobiliser pour se construire ?

\*suivi de l'after carte blanche au collectif une bonne masse solaire

ESPACE - MARDI 17 MARS À 20H / MERCREDI 18 À 19H\* / JEUDI 19 À 20H

## N'A-T-ON PAS AUTANT BESOIN D'ABEILLES ET DE TRITONS CRÊTES QUE DE LIBERTÉ ET DE CONFIANCE ?

**Pauline Ringeade - compagnie L'iMaGiNaRiuM**

La question-titre renvoie à l'état alarmant de la planète et à notre difficulté à infléchir la tendance. La metteuse en scène Pauline Ringeade s'en empare en s'inspirant notamment d'*Ici*, roman graphique de Richard McGuire, et du *Petit traité d'écologie sauvage* d'Alessandro Pignocchi pour créer un spectacle théâtral et chorégraphique qui suscite la mise en action joyeuse de la pensée et des émotions. Quitte à observer le gouffre devant nous, autant le faire avec le sourire aux lèvres.

\*suivi d'une rencontre avec l'équipe artistique

ESPACE - MARDI 31 MARS À 20H / MERCREDI 1<sup>ER</sup> AVRIL À 19H\* / JEUDI 2 À 20H

## CE QUI M'EST DŪ

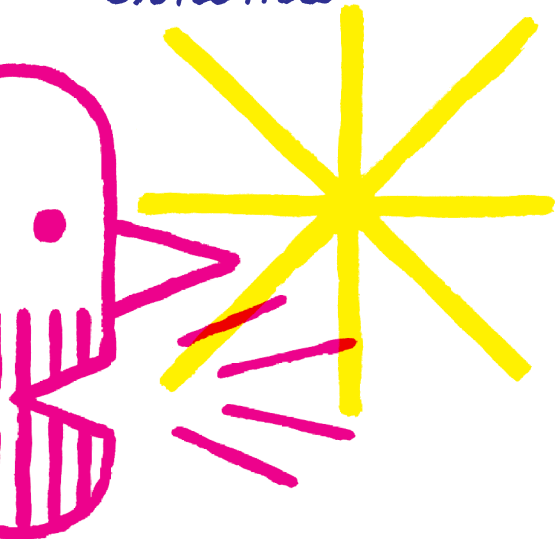
**Héloïse Desfarges & Antoine Raimondi - La Débordante compagnie**

Sur scène, elle danse et lui parle. Dans une alchimie rythmée - où les mots deviennent visibles et les gestes verbalisés -, Héloïse Desfarges et Antoine Raimondi déroulent le fil de leur prise de conscience écologiste. Sans culpabilité et avec humour, le duo lance ainsi une invitation poétique à l'action collective pour construire le monde de demain à l'heure d'une catastrophe écologique annoncée.

\*adaptation    
version bilingue français - LSF



## Cinéma



ESPACE (VACANCES AU CINÉMA D'OCTOBRE)  
JEUDI 24 & LUNDI 28 OCTOBRE À 14H30

### PACHAMAMA

Dès 7 ans

Juan Antin - 1h15, France, Canada, 2018

Tepulpaï et Naïra, deux petits indiens de la Cordillère des Andes, partent à la poursuite de la Pachamama, totem protecteur de leur village, confisqué par les Incas. Leur quête les mènera jusqu'à Cuzco, capitale royale assiégée par les conquistadors.

ESPACE (VACANCES AU CINÉMA DE FÉVRIER)  
SAMEDI 29 FÉVRIER & MARDI 3 MARS À 14H30

### MIA ET LE MIGOU

Dès 6 ans

Jacques-Rémy Girerd - 1h30, France, 2008

Mia est une fillette d'à peine 10 ans. Alertée par un pressentiment, elle décide de quitter son village natal quelque part en Amérique du Sud pour partir à la recherche de son père. Ce dernier travaille sur un chantier gigantesque visant à transformer une forêt tropicale en une luxueuse résidence hôtelière.

ESPACE - SAMEDI 30 NOVEMBRE À 14H30

### LE CHANT DE LA FORÊT

João Salaviza, Renée Nader Messora - 1h54, Brésil, 2019

Habité par le pouvoir de communiquer avec les morts, Ihjãc, un jeune indigène de la tribu krahô, refuse son devenir chaman. Tentant d'échapper à son destin, il s'enfuit vers la ville et se confronte alors à une autre réalité : celle d'un indigène dans le Brésil d'aujourd'hui.

ESPACE - SAMEDI 30 NOVEMBRE À 17H

### ANUKTATOP, LA METAMORPHOSE

Nicolas Pradal & Pierre Selvini - 1h46, France, 2019

Sur le Maroni, fleuve à la frontière de la Guyane française et du Suriname, la communauté amérindienne wayana est en plein bouleversement culturel, social et identitaire. Sylvana idéalise son amoureux Boni, Stéphane matérialise ses fantasmes dans la base spatiale de Kourou tandis que Derreck, lui, rêve des guerriers mythologiques d'antan.

suivi d'une rencontre avec Christophe Rulhes

KURSAAL - DU 9 JANVIER AU 13 FÉVRIER

### POUR SUIVRE

programme réalisé et animé par l'association Poursuivre, en partenariat avec le cinéma des 2 Scènes

L'eau, la terre, les forêts, les hommes... quatre jeudis du cinéma ouvrent un espace de réflexion sur l'écologie avec des films de genres et de propos très différents.

9 janvier *Soleil Vert* - Richard Fleischer, 1973

16 janvier *Nul homme n'est une île* - Dominique Marchais, 2018

6 février *Même la pluie* - Iciar Bollain, 2010

13 février *Princesse Mononoke* - Hayao Miyazaki, 1997

projection à 9h30 au Kursaal, analyse et discussion de 14h à 16h au Centre diocésain

KURSAAL - MARDI 4 FÉVRIER À 20H15

### ANTHROPOCÈNE - L'ÉPOQUE HUMAINE

Jennifer Baichwal, Nicholas De Pencier, Edward Burtynsky - 1h30, Canada, 2019

Des digues de béton qui couvrent maintenant 60% du littoral chinois, aux machines les plus grandes jamais construites en Allemagne, en passant par les hallucinantes mines d'extraction de potasse russe du massif de l'Oural, le documentaire présente les changements majeurs opérés par les hommes. Les réalisateurs ont traversé six continents et vingt pays différents afin de documenter la dominance catastrophique de notre espèce au cours du siècle dernier.

suivi d'un débat avec Michel Magny, paléoclimatologue

KURSAAL - SAMEDI 21 MARS À 18H30

### ROUGE GORGE

Marie-Pascale Dubé - 1h30, France, Québec, 2018

*Rouge Gorge* raconte l'histoire d'un son. À l'âge de 8 ans, Marie-Pascale Dubé a commencé à émettre un son rauque. C'est l'instrument du chant de gorge inuit, le *katajjaq*. Cette découverte et la quête dans laquelle elle s'est engagée ont bousculé sa vie. En apprenant à pratiquer ce chant avec une Inuk, elle rencontre le peuple inuit aujourd'hui. En écoutant leur histoire, elle entrevoit également la sienne, intime et collective.

présenté par Marie-Pascale Dubé, la réalisatrice





Soirée  
conférence /  
performance

---

PETIT THÉÂTRE DE LA BOULOIE -  
MERCREDI 12 FÉVRIER À 20H

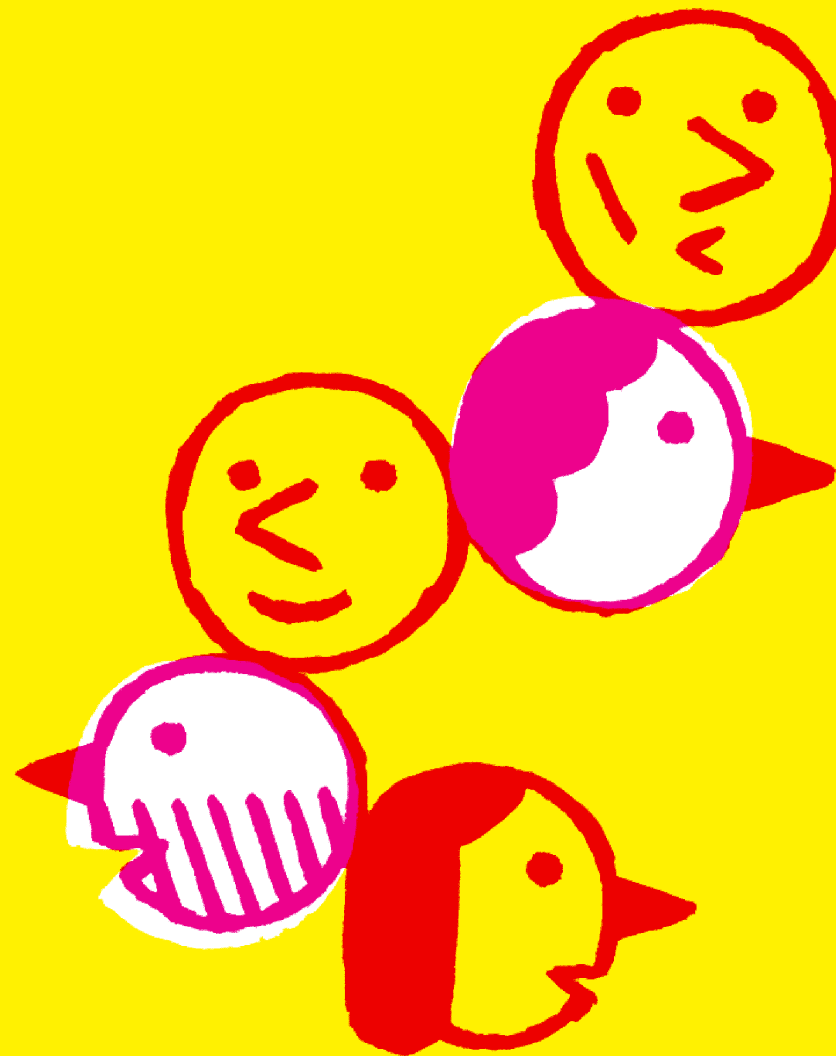
---

# TOUS AUTOCHTONES!

**Avec Barbara Glowczewski, anthropologue, directrice de recherche au CNRS ; Denis Pourawa, auteur et comédien ; Julien Cassier, acrobate ; Christophe Rulhes, metteur en scène, musicien et anthropologue ; des élèves du lycée Tristan-Bernard et d'autres invités à venir.**

Que nous soyons warlpiri d'Australie, wayana de Guyane, bisontin du Doubs, kanak de Kanaky, occitan du Quercy ou habitant des villes, comment habitons-nous nos territoires, nos cités, nos villages, nos paysages ? Voulons-nous appartenir à la terre, entourés de sa diversité de lieux, d'esprits, d'animaux, de plantes, d'humains ; ou souhaitons-nous que la terre nous appartienne, tarie dans sa diversité ? Quelles sont nos zones à défendre, l'indispensable à notre subsistance, nos choix d'habitat et nos territoires, ce à quoi nous tenons ? Une soirée musicale, performative, anthropologique, engagée dans le présent, qu'il soit celui des aborigènes d'Australie ou le nôtre, ici en France.

**entrée libre, sur réservation au 03 81 87 85 85**





## Conférence

LA FABRIKÀ - SAMEDI 16 NOVEMBRE À 15H

### “L'ÉCOLOGIE DES AUTRES” EXPLIQUÉE AUX ENFANTS

Direction La Guyane ! Est-ce que les mots « nature » et « environnement » ont le même sens sur les rives du Doubs ou au bord du fleuve Maroni dans la forêt amazonienne ? Cette miniconférence vous proposera de réfléchir à « l'écologie des autres » avant de participer à un quiz sur les animaux et les plantes de Guyane (notamment des orchidées conservées à Besançon).

**entrée libre - en famille, dès 12 ans -  
en partenariat avec le service Sciences, arts  
et culture de l'Université de Franche-Comté**

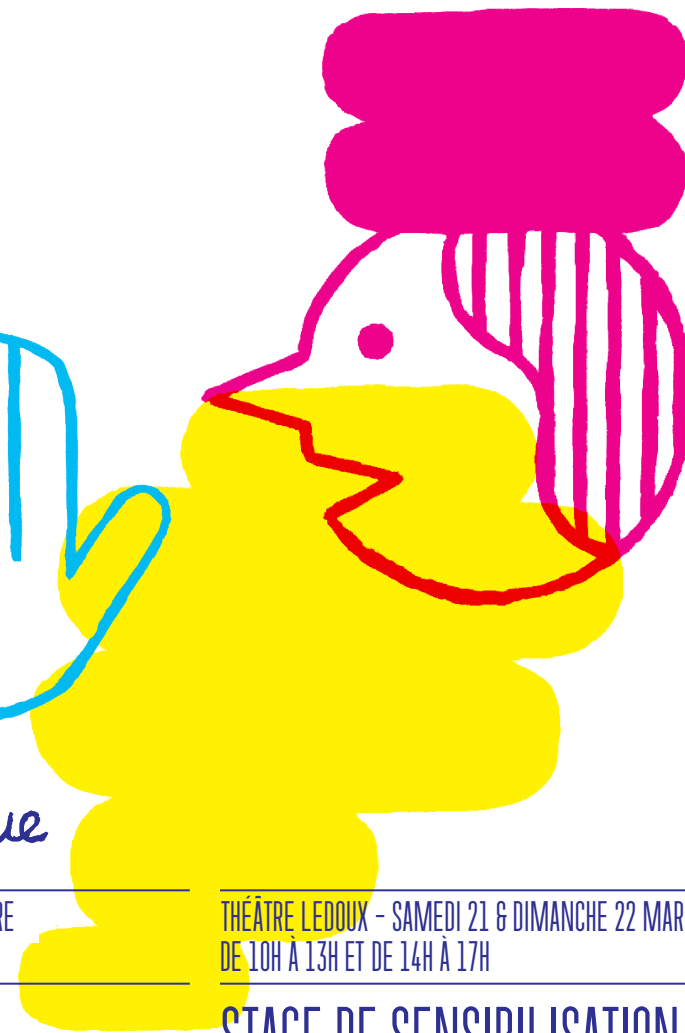
## Ateliers de pratique

ESPACE - DIMANCHE 1<sup>ER</sup> DÉCEMBRE  
DE 10H À 13H ET DE 14H À 17H

### DIRE ET DANSER SON AUTOCHTONIE

Explorer la chute et la résilience, raconter son territoire et ses subsistances, en gestes et en paroles : Christophe Rulhes et Julien Cassier partageront une expérience de plateau à partir des témoignages de chaque participant au sujet de son habitat, de son écologie, de sa zone à défendre.

**à partir de 16 ans - sur inscription -  
tarif plein 25 € / réduit 15 €**



THÉÂTRE LEDOUX - SAMEDI 21 & DIMANCHE 22 MARS  
DE 10H À 13H ET DE 14H À 17H

### STAGE DE SENSIBILISATION À LA PRATIQUE DU KATAJJAQ (CHANT INUIT)

En s'appuyant sur les techniques du katajjaq, Marie-Pascale Dubé, comédienne et réalisatrice, et Philippe Le Goff, compositeur, vous proposent d'explorer l'expression vocale dans toutes ses tessitures, offrant ainsi à chacun la possibilité d'aller plus loin dans sa pratique souffle-corps-voix.

**sur inscription - tarif plein 45 € / réduit 25 €  
en partenariat avec Franche-Comté mission  
voix et la Cité de la Voix**

# Installation visuelle et sonore

MUSÉE DES BEAUX-ARTS ET D'ARCHÉOLOGIE (SALLE  
GIGOUX) - DU SAMEDI 18 AVRIL AU LUNDI 18 MAI

## NIPI JOURNAL DE BORD ARCTIQUE PHILIPPE LE GOFF / BERNARD POUPART

Pour les Inuits, le terme *nipi* désigne à la fois le son et la voix, comme si la vocalité humaine se fondait dans l'univers sonore de l'Arctique. Créé à partir de matériaux que le compositeur Philippe Le Goff a recueillis au cours de ses nombreuses expéditions dans le Grand Nord, *Nipi* est une installation sonore et visuelle nous conviant à un voyage intérieur. Tandis que des images de paysages, de la faune et des hommes donnent une vision fantasmée des grands espaces boréaux, on entend, entre autres, les souffles et les sons gutturaux du *katajjaq*, joute vocale évoquant des mondes naturels et surnaturels. Entre recherche acoustique et plongée anthropologique, *Nipi* nous ouvre les portes d'un monde où les éléments ont leur propre langage.

**du lundi au vendredi (fermeture le mardi et le 1<sup>er</sup> mai) de 10h à 12h30 et de 14h à 18h, les week-ends de 10h à 18h**

36 min (diffusion en boucle) – en partenariat avec le musée des Beaux-arts et d'Archéologie / tarif (entrée du musée) de 4 à 8 € (gratuité pour les - de 18 ans, étudiants, demandeurs d'emploi, minima sociaux...) – entrée gratuite les 3 & 14 mai (nocturne), le 16 mai (Nuit européenne des musées)

**Visites guidées** par Philippe Le Goff  
**samedi 18 avril à 11h & 16h30 /**  
**jeudi 14 mai à 18h30 & 20h**

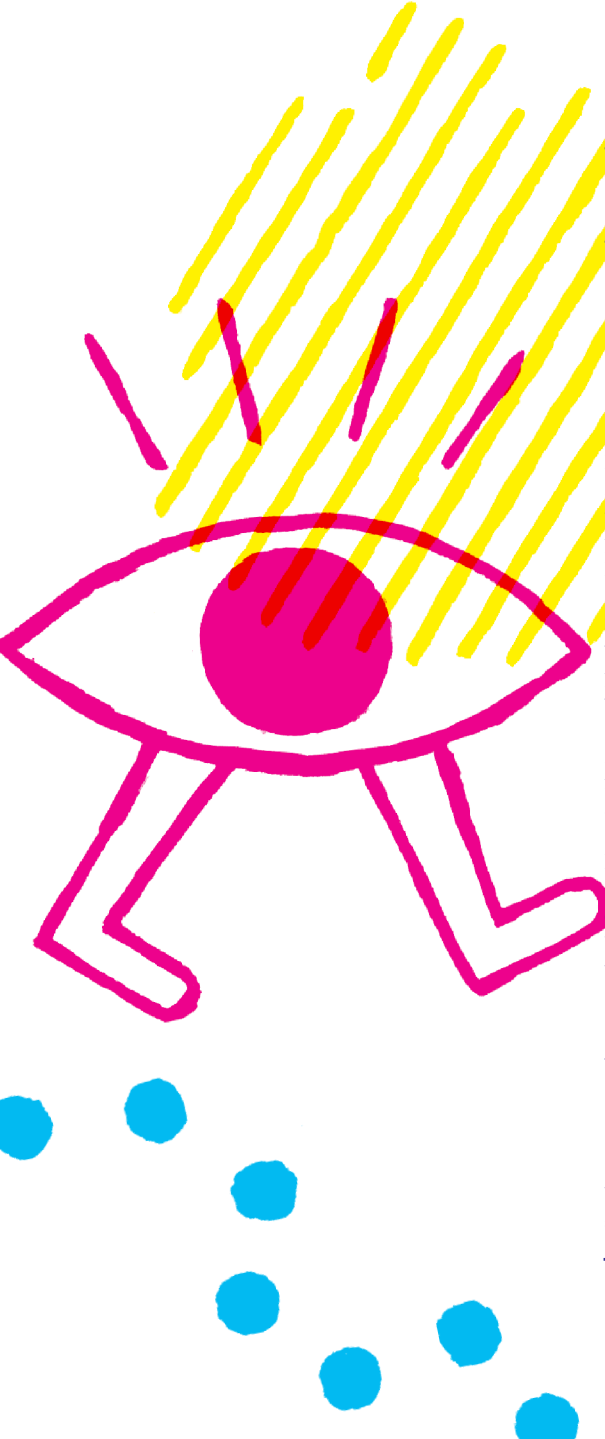
# Lecture / rencontre

MUSÉE DES BEAUX-ARTS ET D'ARCHÉOLOGIE  
SAMEDI 18 AVRIL À 15H30

## IMAGINAIRES ARCTIQUES

Béregère Cournut, auteure d'un roman inuit empreint d'écologie et de spiritualité, *De Pierre et d'os*, (éditions le tripode, prix du roman Fnac 2019) et Philippe Le Goff croiseront leurs imaginaires arctiques autour de l'installation *Nipi*.

**en partenariat avec la librairie Les Sandales  
d'Empédocle**



# PROGRAMME

## OCTOBRE

**Full Circle** spectacle

ma. 15 à 20h / me. 16 à 19h / je. 17 à 20h – Espace

**Pachamama** cinéma

je. 24 à 14h30 / lu. 28 à 14h30 – Espace

## NOVEMBRE

**"L'écologie des autres" expliquée aux enfants** miniconférence

sa. 16 à 15h – La Fabrikà

**Selve** spectacle

ma. 26 à 20h / me. 27 à 19h / je. 28 à 20h / ve. 29 à 20h – Espace

**Le Chant de la forêt** cinéma

sa. 30 à 14h30 – Espace

**Anuktatop, la métamorphose** cinéma

sa. 30 à 17h – Espace

## DÉCEMBRE

**Dire et danser son autochtonie** atelier

di. 1<sup>er</sup> de 10h à 17h – Espace

## JANVIER

**Oikos Logos** spectacle

me. 8 à 19h / je. 9 à 20h – Espace

**Poursuivre** cinéma

je. 9 & 16 à 9h30 – Kursaal

## FÉVRIER

**Anthropocène - L'Époque humaine** cinéma

ma. 4 à 20h15 – Kursaal

**Poursuivre** cinéma

je. 6 & 13 à 9h30 – Kursaal

**Tous autochtones!** soirée conférence/performance

me. 12 à 20h – Petit Théâtre de la Bouloie

**Mia et le Migou** cinéma

sa. 29 à 14h30 – Espace

## MARS

**Mia et le Migou** cinéma

ma. 3 à 14h30 – Espace

**N'a-t-on pas autant besoin d'abeilles et de tritons... ?** spectacle

ma. 17 à 20h / me. 18 à 19h / je. 19 à 20h – Espace

**Rouge Gorge** cinéma

sa. 21 à 18h30 – Kursaal

**Stage Katajjaq (chant inuit)** atelier

sa. 21 & di. 22 de 10h à 17h – Théâtre Ledoux

**Ce qui m'est dû** spectacle

ma. 31 à 20h – Espace

## AVRIL

**Ce qui m'est dû** spectacle

me. 1<sup>er</sup> avril à 19h / je. 2 à 20h – Espace

**Imaginaires arctiques** lecture-rencontre  
sa. 18 avril à 15h30 – Musée des Beaux-arts et d'Archéologie

**Nipi** installation

du sa. 18 avril au lu. 18 mai – Musée des Beaux-arts et d'Archéologie

# INFORMATIONS PRATIQUES

## TARIFS

**Spectacle**

de 6 à 24 € (sauf *Full Circle*: de 5 à 12€)

**Cinéma**

de 2,50 à 5 €

(Vacances au cinéma: tarif unique 3 €)

## BILLETTERIE

[www.les2scenes.fr](http://www.les2scenes.fr)

[billetterie@les2scenes.fr](mailto:billetterie@les2scenes.fr) / 03 81 87 85 85

Espace, place de l'Europe  
Théâtre Ledoux, 49 rue Mégevand



Dépliant Habiter les possibles | octobre 2019

Design graphique : Thomas Huot-Marchand /

Illustrations : Jochen Gerner

Licences d'entrepreneur de spectacles

1-1061735 1-1061736 2-1061737 3-1061738

La Scène nationale de Besançon, Les 2 Scènes, est un établissement public de coopération culturelle. Il est subventionné par le ministère de la Culture - Direction régionale des affaires culturelles de Bourgogne-Franche-Comté, la région Bourgogne-Franche-Comté, le Département du Doubs et la Ville de Besançon, et bénéficie du soutien du CNC - Centre national du Cinéma, de l'Onda - Office national de diffusion artistique, de la Sacem et du programme européen de coopération transfrontalière Interreg France-Suisse 2014-2020 dans le cadre du projet LaB E23.



Ville de  
**Besançon**

RÉGION  
BOURGOGNE-  
FRANCHE  
COMTÉ

**Doubs**



centre national  
de la chanson des  
variétés et du jazz



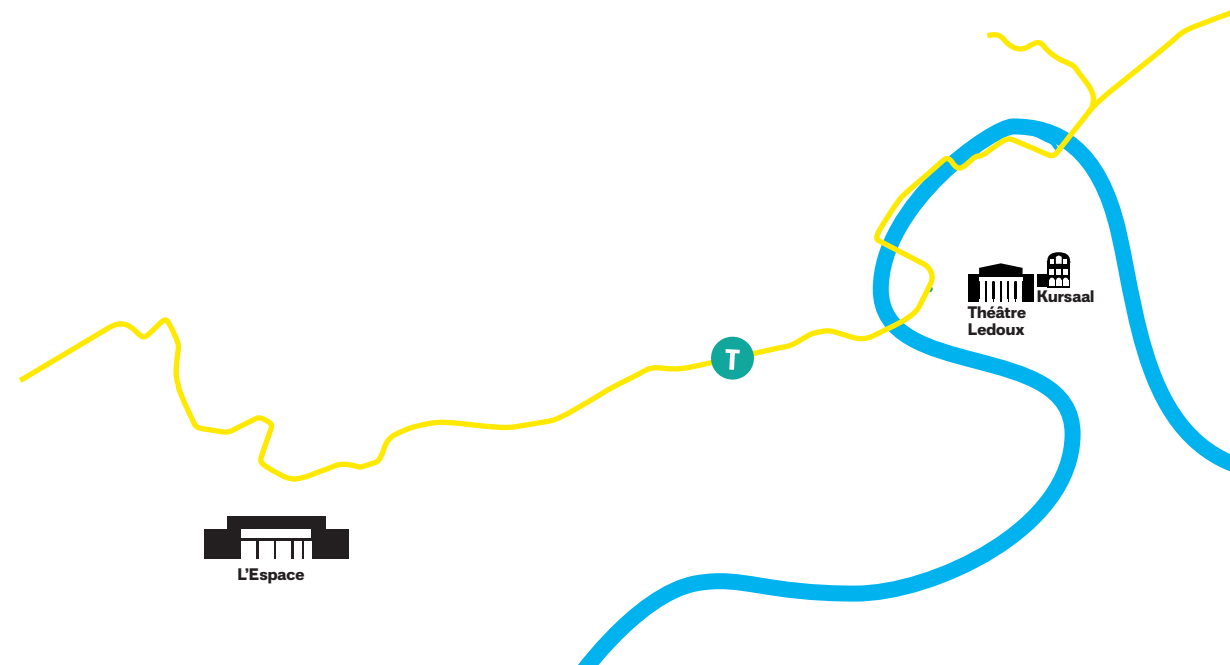
onda



**Interreg**  
France-Suisse



**Autour de SELVE**



L'Espace



