



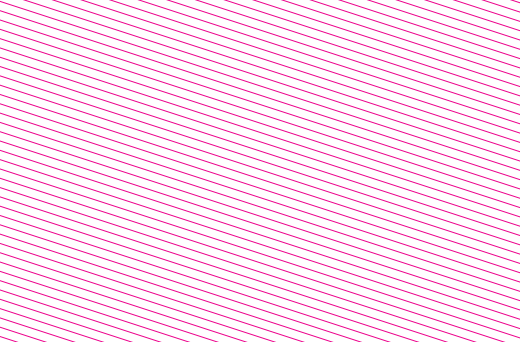
# SAISON 16-17 ÉCOLES



## SPECTACLE & CINÉMA

**LES2SCÈNES**  
SCÈNE  
NATIONALE  
DE BESANCON

LE THÉÂTRE LEDOUX - 49 RUE MÉGEVAND | L'ESPACE - PLACE DE L'EUROPE  
03 81 87 85 85 | [WWW.LES2SCENES.FR](http://WWW.LES2SCENES.FR)  
N° Licences 1-1061735 1-1061736 2-101737 3-1061738



Danse, cinéma, opéra,  
théâtre, ciné-concerts...

Nous vous proposons une  
sélection de spectacles et de  
films éclectiques et propices  
à la découverte.

Certaines classes élémentaires pourront  
bénéficier des Parcours d'éducation artistique  
et culturelle de la Ville de Besançon.

Les 2 Scènes en proposent quatre :

Δ Dansons à Planoise

Δ L'art moderne par la danse et le cinéma

Δ Quel Cirque !

Δ Découvrir l'opéra avec *Fidelio*

Cependant, l'ensemble des spectacles,  
films et accompagnements restent accessibles  
à toutes les classes.

## TARIFS ET INSCRIPTIONS

Tarif spectacle vivant : 5 € par élève

Tarif cinéma : 2,50 € par élève

Gratuit pour les accompagnateurs : 1 pour 6 enfants  
en maternelle et 1 pour 8 enfants en élémentaire.  
Au delà, en fonction des places disponibles,  
les adultes paieront leur place au tarif élève.

Les actions complémentaires sont prises en  
charge par les 2 Scènes. Pour les sorties parents /  
enfants, les parents bénéficient du tarif de  
l'enfant.

Pour vous inscrire, merci de remplir la fiche  
d'inscription qui se trouve au milieu du livret et  
de nous la retourner au plus tard le 30 septembre.

Attention !

Δ Inscription uniquement par mail ou par  
courrier.

Δ Une fiche par classe, dûment renseignée.

## RENSEIGNEMENTS

Les 2 Scènes

Place de l'Europe

CS 22033 - 25050 Besançon cedex

03 81 87 85 85 (le lundi de 14h à 18h et du mardi  
au vendredi de 10h à 12h et de 14h à 18h)

Spectacle

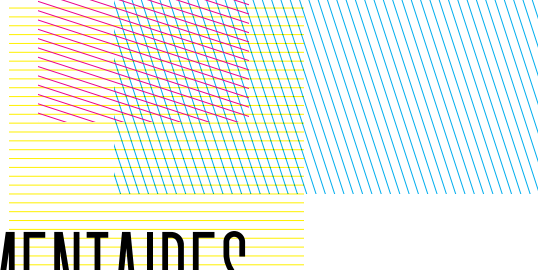
Marie-Charlotte Madelon

marie-charlotte.madelon@les2scenes.fr

Cinéma

Arsim Imeri

arsim.imeri@les2scenes.fr



# ACTIONS COMPLÉMENTAIRES

## DOSSIERS

Vous pouvez trouver des dossiers, des images, des extraits, etc. autour des spectacles et des films sur le site internet : [www.les2scenes.fr](http://www.les2scenes.fr).

## BOÎTES À MALICE

Constituées de livres, de CD, de jeux, etc. en lien avec une proposition artistique, ces boîtes donnent des outils à l'enseignant pour préparer la venue de ses élèves ou pour revenir sur ce qui a été vu.

Δ Vous pouvez les emprunter durant une semaine par classe.

## ATELIERS CINÉMA

Après la séance de votre choix, un membre de l'équipe propose aux élèves de s'initier à une technique d'animation ou d'apprendre à lire les images du cinéma.

Δ L'atelier peut avoir lieu dans la classe ou aux 2 Scènes.

Δ Il est gratuit et sa durée est de 1h30.

Δ Le nombre de place étant limité, contactez-nous dès maintenant pour choisir la période et le contenu de l'atelier.

## BORDS DE SCÈNES

À l'issue du spectacle, les artistes rencontrent les élèves. Ils répondent à leurs questions, présentent les décors, parlent de mise en scène...

Δ Si vous souhaitez une rencontre de ce type, inscrivez votre demande sur votre fiche d'inscription afin que nous l'envisagions avec les compagnies au plus vite.

## SORTIES PARENTS/ENFANTS

Il est possible d'organiser des sorties au spectacle ou au cinéma hors du temps scolaire avec les élèves et leurs parents. Dans ce cas, les parents bénéficient du tarif enfant à 5€ pour un spectacle et 2,50€ pour une séance cinéma.

Δ Pour assister à un spectacle, nous choisissons avec vous une représentation en après-midi ou en début de soirée.

Δ Pour assister à une séance cinéma, nous sélectionnons le film et la date, ensemble.

Δ N'hésitez pas à nous contacter pour affiner votre projet et imaginer les modalités de la venue des familles. Nous pouvons, par exemple, offrir un prolongement convivial à la représentation / projection, voire une rencontre avec l'équipe artistique.

DÈS 2 ANS

THÉÂTRE D'OBJETS

# WHITE

Andy Manley - Catherine Wheels Theater Company

Bienvenue à *White*, un monde à la blancheur immaculée. Deux hommes y prennent soin de maisons d'oiseaux blanches, d'où sortent des œufs blancs. Dans la paisible clairière, c'est la période de ponte quand, stupeur, un œuf rouge apparaît... Si la différence ébranle certaines certitudes, elle peut aussi embellir le monde.



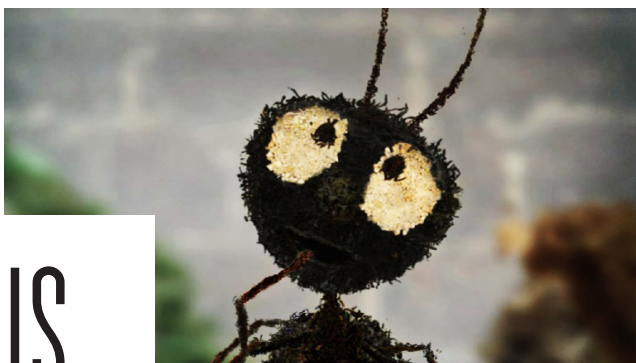
ESPACE  
MARDI 6 DÉCEMBRE À 10H & 14H15  
MERCREDI 7 À 10H  
JEUDI 8 À 10H & 14H15  
VENDREDI 9 À 10H & 14H15

45 min

DÈS 3 ANS

ESPACE  
MARDI 24 JANVIER À 10H & 14H15  
MERCREDI 25 À 10H  
JEUDI 26 À 10H & 14h15  
VENDREDI 27 À 10H

40 min



CINÉ-CONCERT

# TOIMOINOUS

Pierre Payan & Éric Philippon

Deux musiciens à l'imagination débordante ont choisi cinq courts métrages. En direct sur scène, lors de la projection, ils accompagnent musicalement et recomposent les bruits de ces cinq histoires qui abordent les thèmes de l'enfance, la solidarité, le partage, et l'amitié. Une manière, douce et ludique, de découvrir le cinéma...



KURSAAL  
VENDREDI 31 MARS À 10H

ESPACE  
MARDI 4 AVRIL À 10H  
JEUDI 6 À 10H

50 min

CINÉMA

# LILLA ANNA

P. Hlin, L. Persson & A. Björk - Suède, 2015

Lilla Anna est... petite. Elle aime beaucoup son Grand Oncle, qui est très grand ! Escortée de ce grand dadais, elle vaque à ses occupations d'enfant avec bonne humeur et une totale confiance en sa capacité à «aider» les grands.

D'après les livres de Lasse et Inger Sandberg, auteurs des aventures de *Laban, le petit fantôme*.

CINÉMA

# UN CROCODILE DANS MON JARDIN

Co Hoedeman - Canada, 2003

Comme les tout-petits, Ludovic est curieux, aime jouer, se faire des amis, rêver à mille et une aventures et se faire câliner par sa maman. À travers quatre contes tendres et délicats, Ludovic prend les jeunes enfants par la main et leur raconte sa vie avec ses joies et ses peines : l'amitié, le deuil, la complicité, les fâcheries, la réconciliation...



ESPACE  
JEUDI 4 MAI À 10H  
VENDREDI 5 À 10H

KURSAAL  
MARDI 16 MAI À 10H

50 min

CINÉMA

# SAMETKA, LA CHENILLE QUI DANSE

2 courts métrages - République Tchèque -  
Russie, 1965/76

Sametka la Chenille (imaginée par Zdenek Miler, le père de la Petite Taupe) est recueillie par un garçon jouant de l'harmonica. Avec lui, elle va se produire sur scène et rencontrer le succès. Le second court métrage, *Les Vacances du lion Boniface*, nous invite à suivre un attachant lion de cirque qui, armé de son filet à papillons, rêve de passer ses journées à flâner.

ESPACE  
MARDI 13 JUIN À 10H  
JEUDI 15 À 10H

40 min



DÈS 5 ANS



CINÉMA

# MIMI ET LISA

Katarina Keresova - République Tchèque,  
2016

Mimi, timide et non-voyante, perçoit le monde différemment grâce à ses autres sens. Lisa, voyante et délurée, est toujours prête à provoquer des situations amusantes. Ensemble, en devant constamment compter l'une sur l'autre, elles découvrent les univers de leurs voisins dans lesquels le moindre objet peut devenir le théâtre d'une aventure fantastique.



Le film est audio-décrit. Il suffit de réserver un casque pour l'élève non ou mal voyant.

ESPACE

LUNDI 9 JANVIER À 10H

MARDI 10 À 10H & 14H15

KURSAAL

JEUDI 19 JANVIER À 10H

50 min



DÈS 6 ANS



ESPACE  
MARDI 8 NOVEMBRE À 14H15  
MERCREDI 9 À 10H  
JEUDI 10 À 10H & 14H15

50 min

THÉÂTRE D'OBJETS

# L'INSOMNANTE

Claire Ruffin - Compagnie L'Insomnante

Dans un lit presque vivant, une insomniaque se débat avec le sommeil. Elle est accompagnée dans ses errances par une chanteuse-violoncelliste-lampe de chevet. Au-dessus d'un plafond d'oreillers, une sorte de marchand de sable tente de l'aider à s'endormir.

THÉÂTRE LEDOUX  
JEUDI 17 NOVEMBRE À 10H & 14H15  
VENDREDI 18 À 14H15

45 min

OPÉRA

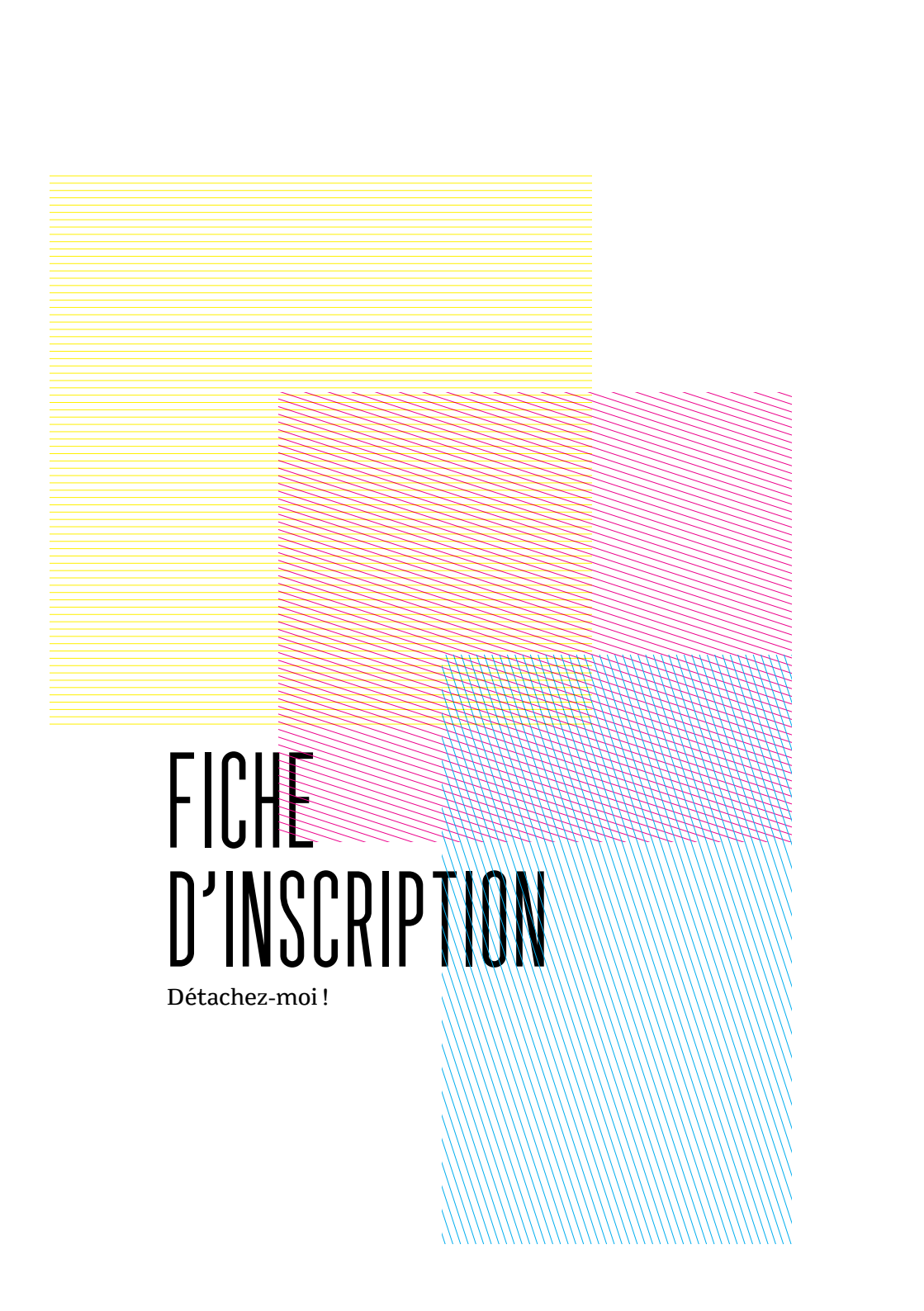
# FIDELIO

Beethoven / Judith Vindevogel -  
Compagnie Walpurgis

Pour avoir manifesté pour la liberté, Florestan est jeté au cachot par le cruel Don Pizarro ! Léonore se déguise alors en homme et sous le nom de Fidelio, entre au service du gardien de prison. Mais Marcelline, la fille de ce dernier, s'éprend du bel inconnu. Judith Vindevogel livre un opéra-conte captivant où petits et grands mélomanes peuvent suivre au plus près cette histoire palpitante et romantique.







# FICHE D'INSCRIPTION

Détachez-moi !

# FICHE D'INSCRIPTION

Toute demande de réservation doit nous parvenir par écrit et avant le 30 septembre, en nous retournant cette fiche par courrier ou par mail, en la téléchargeant sur [www.les2scenes.fr](http://www.les2scenes.fr) dans la rubrique "Infos pratiques / téléchargement".

Par courrier :  
Les 2 Scènes, Scène nationale de Besançon  
Place de l'Europe - CS 22033  
25050 Besançon Cedex

Par mail :  
Marie-Charlotte Madelon | [marie-charlotte.madelon@les2scenes.fr](mailto:marie-charlotte.madelon@les2scenes.fr)  
Arsim Imeri | [arsim.imeri@les2scenes.fr](mailto:arsim.imeri@les2scenes.fr)

**Attention, une fiche par classe !**

Dans la mesure du possible, nous vous remercions de régler vos places le jour même par chèque à l'ordre de "EPCC les 2 Scènes".

## Renseignements obligatoires

Nom - prénom de l'enseignant : .....

Nom - adresse de l'établissement : .....

.....

.....

.....

Tél. portable de l'enseignant\* : .....

Tél. : .....

Mail : .....

\* Indispensable en cas de modification du programme ou de demande de confirmation.

# Votre classe

Niveau : ..... / Nombre d'élèves : ..... / Nombre d'accompagnateurs : .....

## Vos choix

Vous pouvez choisir 3 spectacles et autant de films que vous souhaitez pour votre classe. Indiquez tout d'abord le nom du spectacle, puis complétez ce choix par les dates que vous privilégiez, en indiquant la date et l'heure de la représentation.

• 1<sup>er</sup> choix : ..... Date & heure 1<sup>er</sup> choix : \_\_ / \_\_ à \_\_ h  
2<sup>e</sup> choix : \_\_ / \_\_ à \_\_ h  
3<sup>e</sup> choix : \_\_ / \_\_ à \_\_ h  
 et  ou

• 2<sup>e</sup> choix : ..... Date & heure 1<sup>er</sup> choix : \_\_ / \_\_ à \_\_ h  
2<sup>e</sup> choix : \_\_ / \_\_ à \_\_ h  
3<sup>e</sup> choix : \_\_ / \_\_ à \_\_ h  
 et  ou

• 3<sup>e</sup> choix : ..... Date & heure 1<sup>er</sup> choix : \_\_ / \_\_ à \_\_ h  
2<sup>e</sup> choix : \_\_ / \_\_ à \_\_ h  
3<sup>e</sup> choix : \_\_ / \_\_ à \_\_ h  
 et  ou

• Autres : ..... Date & heure 1<sup>er</sup> choix : \_\_ / \_\_ à \_\_ h  
2<sup>e</sup> choix : \_\_ / \_\_ à \_\_ h  
3<sup>e</sup> choix : \_\_ / \_\_ à \_\_ h  
 et  ou

• Autres : ..... Date & heure 1<sup>er</sup> choix : \_\_ / \_\_ à \_\_ h  
2<sup>e</sup> choix : \_\_ / \_\_ à \_\_ h  
3<sup>e</sup> choix : \_\_ / \_\_ à \_\_ h

## Actions complémentaires

Avez-vous un projet pédagogique en lien avec la ou les propositions artistiques ?

.....  
.....  
.....  
.....  
.....

Si vous souhaitez d'ores et déjà un accompagnement (atelier, bord de scène, boîte à malice...), merci de le préciser.

.....  
.....  
.....  
.....  
.....



CINÉMA

# WALLACE & GROMIT, LES INVENTURIERS

Nick Park - Grande-Bretagne, 1994



Les deux premières aventures des célèbres Wallace et Gromit ressortent au cinéma ! *Une Grande Excursion* : face à une pénurie de fromage, les deux compères doivent aller sur la lune. *Le Mauvais Pantalon* : Wallace, submergé de factures, décide de louer une de ses chambres à un pingouin, à ses risques et périls !

ESPACE  
JEUDI 1<sup>ER</sup> DÉCEMBRE À 10H & 14H15  
VENDREDI 2 À 10H  
VENDREDI 16 À 10H & 14H

1h

CIRQUE

# IL N'EST PAS ENCORE MINUIT

Compagnie XY

Sur scène, ils sont vingt-deux à défendre l'idée que l'acrobatie est une œuvre collective qui porte sa propre poésie. Autant dire que ça vole dans tous les sens ! Tout y passe : portés, bascules, pyramides, planches sauteuses, trajectoires déviées... Ici, la maîtrise du danger est l'affaire de chacun et la solidarité permet des prises de risque inouïes.

CHAPITEAU DU CIRQUE PLUME  
(CHEMIN DE CASAMÈNE)  
VENDREDI 13 JANVIER À 14H15

1h





THÉÂTRE

# BADAVLAN

Pierre Meunier -  
Compagnie La Belle Meunière

Est-ce que tout ce qui ne tombe pas, monte ? Faut-il s'arrêter de vivre par peur de tomber ? Drôles de questions que pose ce spectacle où corps, pensée, matière sont mis à l'épreuve. La force de gravitation détermine toutes nos actions, elle les empêche, les contrarie ou les facilite. La chute permet, par exemple, de ne pas perdre de temps pour rejoindre le sol !

ESPACE  
MARDI 14 FÉVRIER À 14H15  
MERCREDI 15 À 10H  
JEUDI 16 À 10H & 14H15  
VENDREDI 17 À 10H & 14H15

1h

DÈS 7 ANS

ESPACE

JEUDI 3 NOVEMBRE À 9H30 & 14H

1h15

CINÉMA

# LE TABLEAU

Jean-François Laguionie - France, 2011

Dans un tableau inachevé, vivent trois sortes de personnages que le Peintre a plus ou moins « finis ». S'estimant supérieurs, les « tout-peints » prennent le pouvoir. Persuadés que seul le créateur peut ramener l'harmonie, Ramo, Lola et Plume réussissent à quitter le tableau pour partir à sa recherche... Une promenade éblouissante dans la peinture moderne.



THÉÂTRE

# LE PRÉAMBULE DES ÉTOURDIS

Estelle Savasta -  
Compagnie Hippolyte a mal au cœur

Anatole n'est pas comme les autres. Et les autres n'aiment pas du tout ça. Moqué par une meute, le garçon - qui traîne littéralement une casserole derrière lui - se réfugie dans son univers créatif. Inspirée de l'album *La Petite casserole d'Anatole*, d'Isabelle Carrier, cette pièce évoque la question du handicap avec finesse et poésie.

ESPACE

MARDI 21 MARS À 14H15

MERCREDI 22 À 10H

JEUDI 23 À 10H & 14H15

VENDREDI 24 À 10H & 14H15

1h



DÈS 8 ANS



DANSE ET ARTS PLASTIQUES

# PIED DE NEZ

Aurélie Gandit - Compagnie La Brèche

Si de nombreux peintres ont représenté la danse, l'inverse est moins courant. Avec *Pied de nez*, la chorégraphe Aurélie Gandit explore le travail de huit artistes qui ont posé des jalons dans l'art moderne et contemporain (Matisse, Klein, Picasso, Pollock...). Pour chaque tableau évoqué, une vidéo commentée est prolongée par une petite pièce de danse ludique. Un véritable cours d'histoire de l'art par la danse pour petits et grands.

ESPACE

JEUDI 12 JANVIER À 10H & 14H15

VENDREDI 13 JANVIER À 10H

LUNDI 16 À 14H15

50 min



CINÉMA

# LAMB

Yared Zekele - Éthiopie, 2015, VF  
Avec Rediat Amare, Kidist Siyum, Wolela Assefa

Le film se déroule dans les paysages sublimes d'Éthiopie. On suit Ephraïm dont la grande passion est de cuisiner. Mais ce n'est pas ce que son oncle a décidé pour lui, car un garçon doit cultiver les champs. Peu importe, toujours flanqué de sa biquette, l'enfant-cuisinier persévère sans se laisser influencer.



ESPACE  
LUNDI 6 MARS À 9H30  
VENDREDI 10 À 9H30

1h35

CINÉMA

# PHANTOM BOY

Alain Gagnol et Jean-Loup Felicioli - France,  
2015

Après *Une Vie de Chat*, le duo d'animateurs signe une nouvelle intrigue brillante ! New York, un mystérieux homme défiguré blesse Alex, un inspecteur de police lancé à ses trousses. Immobilisé à l'hôpital, Alex fait la rencontre de Léo, un garçon de onze ans qui possède la faculté de sortir de son corps. Grâce aux pouvoirs extraordinaires de l'enfant, Alex reprend son enquête.

ESPACE  
MARDI 2 MAI À 9H30  
MERCREDI 3 À 9H30

KURSAAL  
MARDI 9 MAI À 9H30

1h25



# CALENDRIER 16-17

## NOVEMBRE

je. 3	Le Tableau	cinéma	9h30 & 14h	Espace	7 ans	p. 11
ma. 8	L'Insomnante	théâtre d'objets	14h15	Espace	6 ans	p. 8
me. 9	L'Insomnante	théâtre d'objets	10h	Espace	6 ans	p. 8
je. 10	L'Insomnante	théâtre d'objets	10h & 14h15	Espace	6 ans	p. 8
je. 17	Fidelio	opéra	10h & 14h15	Théâtre Ledoux	6 ans	p. 8
ve. 18	Fidelio	opéra	14h15	Théâtre Ledoux	6 ans	p. 8

## DÉCEMBRE

je. 1	Wallace & Gromit	cinéma	10h & 14h15	Espace	6 ans	p. 9
ve. 2	Wallace & Gromit	cinéma	10h	Espace	6 ans	p. 9
ma. 6	White	théâtre d'objets	10h & 14h15	Espace (studio)	2 ans	p. 4
me. 7	White	théâtre d'objets	10h	Espace (studio)	2 ans	p. 4
je. 8	White	théâtre d'objets	10h & 14h15	Espace (studio)	2 ans	p. 4
ve. 9	White	théâtre d'objets	10h & 14h15	Espace (studio)	2 ans	p. 4
ve. 16	Wallace & Gromit	cinéma	10h & 14h	Espace	6 ans	p. 9

## JANVIER

lu. 9	Mimi et Lisa	cinéma	10h	Espace	5 ans	p. 7
ma. 10	Mimi et Lisa	cinéma	10h & 14h15	Espace	5 ans	p. 7
je. 12	Pied de nez	danse & arts	10h & 14h15	Espace	8 ans	p. 12
ve. 13	Pied de nez	danse et arts	10h	Espace	8 ans	p. 12
ve. 13	Il n'est pas encore...	cirque	14h15	Chapiteau	6 ans	p. 9
lu. 16	Pied de nez	danse et arts	14h15	Espace	8 ans	p. 12
je. 19	Mimi et Lisa	cinéma	10h	Kursaal	5 ans	p. 7
ma. 24	Toimoinous	ciné-concert	10h & 14h15	Espace	3 ans	p. 4
me. 25	Toimoinous	ciné-concert	10h	Espace	3 ans	p. 4
je. 26	Toimoinous	ciné-concert	10h & 14h15	Espace	3 ans	p. 4
ve. 27	Toimoinous	ciné-concert	10h	Espace	3 ans	p. 4

## FÉVRIER

ma. 14	Badavlan	théâtre	14h15	Espace	6 ans	p. 10
me. 15	Badavlan	théâtre	10h	Espace	6 ans	p. 10
je. 16	Badavlan	théâtre	10h & 14h15	Espace	6 ans	p. 10
ve. 17	Badavlan	théâtre	10h & 14h15	Espace	6 ans	p. 10

## MARS

lu. 6	Lamb	cinéma	9h30	Espace	8 ans	p. 13
ve. 10	Lamb	cinéma	9h30	Espace	8 ans	p. 13
ma. 21	Le Préambule...	théâtre	14h15	Espace	7 ans	p. 11
me. 22	Le Préambule...	théâtre	10h	Espace	7 ans	p. 11
je. 23	Le Préambule...	théâtre	10h & 14h15	Espace	7 ans	p. 11
ve. 24	Le Préambule...	théâtre	10h & 14h15	Espace	7 ans	p. 11
ve. 31	Lilla Anna	cinéma	10h	Kursaal	3 ans	p. 5

## AVRIL

ma. 4	Lilla Anna	cinéma	10h	Espace	3 ans	p. 5
je. 6	Lilla Anna	cinéma	10h	Espace	3 ans	p. 5

## MAI

ma. 2	Phantom Boy	cinéma	9h30	Espace	8 ans	p. 13
me. 3	Phantom Boy	cinéma	9h30	Espace	8 ans	p. 13
je. 4	Un Crocodile...	cinéma	10h	Espace	3 ans	p. 6
ve. 5	Un Crocodile...	cinéma	10h	Espace	3 ans	p. 6
ma. 9	Phantom Boy	cinéma	9h30	Kursaal	8 ans	p. 13
ma. 16	Un Crocodile...	cinéma	10h	Kursaal	3 ans	p. 6

## JUIN

ma. 13	Sametka...	cinéma	10h	Espace	3 ans	p. 6
je. 15	Sametka...	cinéma	10h	Espace	3 ans	p. 6

# LES 2 SCÈNES

SCÈNE  
NATIONALE  
DE BESANÇON

# ÉCOLES

## ESPACE

Place de l'Europe - Besançon

## THÉÂTRE LEDOUX



49, rue Mégevand - Besançon

## KURSAAL

Place du Théâtre - Besançon

Renseignements : 03 81 87 85 85  
billetterie@les2scenes.fr  
www.les2scenes.fr

Retrouvez-nous sur facebook & twitter

 Les 2 Scènes  
 @les2Scenes

Crédits photographiques : *White* ©Douglas McBride / *Toimoinous-Chinti* ©Animation Studio Petersburg / *Lilla Anna*, *Wallace & Gromit & Phantom Boy* ©Folimage / *Un Crocodile dans mon jardin* ©2000 Office national du film du Canada / *Sametka & Mimi et Lisa* © Cinema Public Films / *L'Insomnante* ©Vincent Beaume / *Fidelio* ©Stef Depover / *Il n'est pas encore minuit* ©Christophe Raynaud de Lage / *Badavlan* ©Pierre Estournet / *Le Prémabule des étourdis* ©Danica Bijeljic / *Le Tableau* © 2011-Blue Spirit Animation-studio-Be-Films-Sinematik-France 3 Cinéma-Rezo Productions / *Pied de nez* ©Cyrille Guir / *Lamb* ©Haut et Court

Composé en Garaje et Minuscule ©Thomas Huot-Marchand  
Directrice de la publication : Anne Tanguy  
Rédaction : Nils Bruder (Fakt Communication),  
Stéphanie Bunod, Claire Chaduc, Marie-Hélène Créquy,  
Baptiste Jacquemin, Lauren Scabello, Anne Tanguy  
Impression : Imprimerie de la Ville de Besançon  
Couverture : *Mimi et Lisa* © Cinéma Public Films / *Le Prémabule des étourdis* ©Danica Bijeljic / *Wallace & Gromit* ©Folimage / *Il n'est pas encore minuit* ©Christophe Raynaud de Lage

Les 2 Scènes, Scène nationale de Besançon est un établissement public de coopération culturelle, subventionné par la Ville de Besançon, le ministère de la Culture et de la Communication - Direction régionale des affaires culturelles de Bourgogne-Franche-Comté, la région Bourgogne-Franche-Comté et le département du Doubs. Il bénéficie du soutien du CNC, de l'Onda et de la Sacem. Licences d'entrepreneur de spectacles: 1-1061735 1-1061736 2-1061737 3-1061738

Ville de  
**Besançon**

région **BOURGOGNE  
FRANCHE-COMTÉ**



**Doubs**  
le Département