

LES 2 SCÈNES

SCÈNE
NATIONALE
DE BESANÇON

MERCREDI 29 NOVEMBRE À 19H /
JEUDI 30 À 20H
ESPACE

THÉÂTRE / MUSIQUE

WONDERLAND UNE HISTOIRE D'ALICE ET D'EXIL

Céline Schnepf - compagnie
Un Château en Espagne



WONDERLAND

UNE HISTOIRE D'ALICE ET D'EXIL

MERCREDI 29 NOVEMBRE À 19H /

JEUDI 30 À 20H

ESPACE

REPRÉSENTATIONS SUPPLÉMENTAIRES

JEUDI 7 JUIN À 14H30 & 20H

1h25

Coproduction Les 2 Scènes

Mise en scène, écriture **Céline Schnepf**

Création musicale **Frédéric Aubry**

Musiciens au plateau **Frédéric Aubry,**
Christopher Peyrafort

Interprétation **Guillaume Clause,**
Valentine Basse, Gaëlle Mairet

Création lumière **Jérôme Dahl**

Régisseur lumière **Bastien Hennaut,**
Maxence Andrianoff (stagiaire)

Régisseur son **Julien Woittequand**

Scénographie **Céline Schnepf, Jérôme Dahl**

Construction scénique **Michel Petit, Fabrice**
Triponney (atelier décor Les 2 scènes),
France Chevassut

Costumes **Florence Bruchon**

Administration **Anaïs Faivre**

Production, diffusion **Christine Laugier**

Coordination projets de territoire
Carine Lambert

Graphisme **Silvia Miscelli**

Remerciements pour les voix à **Arsim Imeri,**
Tony Martorano et Ion Mahu

Production **Un Château en Espagne**

Coproduction **Les 2 Scènes, Scène nationale de**
Besançon ; Le Merlan, Scène nationale de Marseille ;
Nova Villa, Festival Méli'Môme à Reims ; MA Scène
nationale, Pays de Montbéliard ; L'Arc, Scène
nationale du Creusot

Partenaires **La Minoterie - Création jeune public**
et éducation artistique - Dijon ; Médiathèque
départementale du Doubs ; Le Théâtre de Châtillon ;
La Comédie de Reims, Centre dramatique national -
en partenariat avec Nova Villa (programmation
Méli'Môme 2018)

Soutien **FIJAD, Drac et région Provence-Alpes-Côte-**
d'Azur, Spedidam

La compagnie Un Château en Espagne est
soutenue par le Ministère de la Culture et de la
Communication – DRAC Bourgogne-Franche-Comté.
Elle bénéficie d'une aide au fonctionnement de la
région Bourgogne-Franche-Comté et d'une aide à la
création du Conseil Départemental du Doubs et de la
Ville de Besançon.

Céline Schnepf est artiste associée aux 2 Scènes
et, depuis le printemps 2015, artiste associée à la
démarche artistique du Merlan, Scène nationale de
Marseille.

Depuis sa création, la compagnie est en compa-
gnonnage avec l'association Nova Villa – Festival
Méli'Môme à Reims.

AUTOUR DU SPECTACLE

RENCONTRE

Mercredi 29 novembre

Rencontre avec l'équipe artistique
à l'issue de la représentation.

MY WONDERLAND

Téléchargez **My Wonderland** et partagez
le merveilleux de votre quotidien. Cette
application pour smartphone est un outil
numérique et utopique autour de la création
de Céline Schnepf.

En savoir + dans les pages intérieures.

INTENTIONS

UNE HISTOIRE D'ALICE ET D'EXIL

Le pays des merveilles

Un pays terriblement dépaysant et exaltant, propice aux crises d'identité et aux métamorphoses. Une terre où la contestation, l'absurde, l'excès, la cruauté s'expriment sans retenue. Le temps y est dérégulé, toute logique abandonnée, et ses habitants quelque peu ambigus.

Éxilée à la fois de sa terre natale et de son enfance, Alice entre dans l'adolescence en même temps que dans ce monde parallèle et ce n'est pas tout à fait certain qu'elle ait des papiers...

Un spectacle musical

Par le passage de la musique jouée « en live », *Wonderland* s'affirme comme un spectacle musical. Mêlant les écritures et les univers sonores dans un décor évocateur, un dialogue singulier s'établit entre le jeu et le chant, entre musique et plateau, porté par deux musiciens/chanteurs et trois comédien(ne)s.

La musique et les univers sonores sont importants dans les créations de la compagnie : ils matérialisent l'espace, entrent en résonance avec le texte, accompagnent le jeu, se positionnent comme des partenaires invisibles afin de créer un espace qui nous touche intimement, qui nous berce ou nous bouscule et qui nous permet également de contenir nos émotions.

L'exil, la terre et le vent

Ce sont les matériaux choisis pour ce spectacle, avec la volonté de mélanger les matières et les langages présents sur le plateau, comme autant de langages organiques étroitement liés.

Le sentiment d'exil, l'adolescence et l'absurdité du monde...

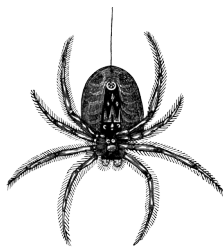
Alice se retrouve projetée dans ce « merveilleux » pays au moment même où elle entre dans l'adolescence, se retrouvant seule à cette frontière. Que laisse-t-elle derrière elle ? D'où vient-elle ? Que faire du sentiment d'exil, que faire de ce sentiment d'étrangeté qui l'habite... ? Que se passe-t-il lorsque tout change tout en même temps ? Le monde qui nous entoure, le langage, les habitudes, notre corps... ?

Parler du monde qui nous entoure en parlant de l'adolescence. Parler d'identité. Raconter à travers tout cela la transformation du monde dans lequel nous vivons. Parler de la transformation et de la métamorphose. Aussi bien de la transformation de nos corps, de nos désirs, de nos espérances, que de nos sociétés.

Parler de nos frontières en parlant de ce pays des merveilles... Parler de l'absurdité du monde et de la place que nous avons à y prendre en tant qu'être humain.

À travers cette création, la compagnie Un Château en Espagne continue à explorer les écritures : écritures de plateau, écritures dramatiques ou écritures plurielles. Continuer à affirmer le texte, l'image, le son et la musique, comme des matières à sculpter porteuses de sens, de sensorialité et de plasticité.

Un travail de tisserand, où le langage et l'image peuvent prendre plusieurs routes en même temps, s'adresser à certains de manière organique, à d'autres de manière symbolique. S'adresser à la fois à l'intime et à l'universel, aux émotions profondes qui nous habitent.



MY WONDERLAND

Avec **My Wonderland**, la compagnie Un Château en Espagne innove dans sa manière d'aborder la question de l'accès à la culture et du partage d'imaginaire en créant un outil numérique autour du Merveilleux.

My Wonderland prend la forme d'une application photos pour smartphone, téléchargeable gratuitement, et d'un site internet dédié : www.mywonderland.fr.

Cet outil numérique a été conçu en parallèle et en écho à la création du spectacle *Wonderland* pour mener des projets de territoire mais aussi permettre au public de partager son Merveilleux.

My wonderland est disponible en téléchargement gratuit sur iOS et Android.

My Wonderland vient questionner notre possibilité d'émerveillement en naviguant du territoire de l'intime au territoire du collectif tout en cartographiant peu à peu un imaginaire partagé. Cette application permettra la construction d'un projet de territoire participatif à grande échelle. Des projets naîtront, des images, des portraits à partir de cette idée : quelle place donner au minuscule, au beau, au fragile, à la merveille dans le quartier et dans nos vies ?

Les projets de territoire menés avec l'application **My Wonderland** seront exposés lors des représentations du spectacle *Wonderland*, jeudi 7 juin prochain à l'Espace.

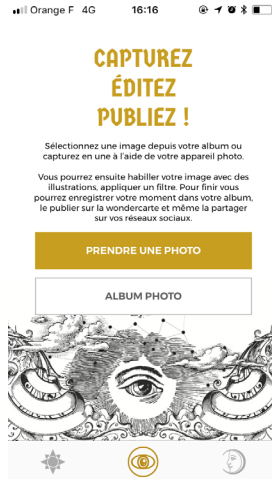
Ce projet est coproduit par Les 2 Scènes - Scène nationale de Besançon et bénéficie du soutien financier du département du Doubs, dans le cadre des Saisons C@P25 numérique 2018, de la région Bourgogne-Franche-Comté et de la Ville de Besançon.

PETIT TUTORIEL

TÉLÉCHARGEZ L'APPLICATION
PUIS CRÉEZ VOTRE PROFIL



PRENEZ UNE PHOTO OU
SÉLECTIONNEZ-EN UNE
DEPUIS L'ALBUM PHOTO
SUR VOTRE SMARTPHONE



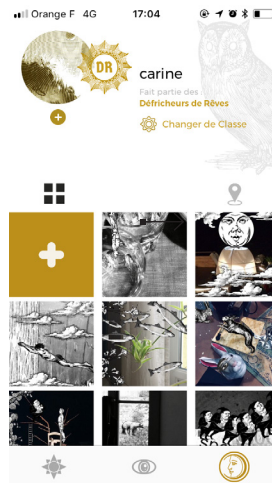
AJOUTEZ AUTANT DE FILTRES
WONDERLAND QUE LE VEUT
VOTRE IMAGINAIRE
& AGENCEZ-LES À VOLONTÉ...



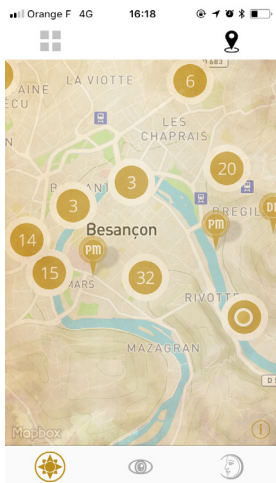
... POUR RÉVÉLER LE BEAU,
LE FRAGILE, LE MINUSCULE
DE NOS VIES ET NOS QUARTIERS



PARTAGEZ ENSUITE
VOTRE MERVEILLEUX
AVEC LES AUTRES



VOUS CARTOGRAPHIEZ AINSI UN
PAYS DES MERVEILLES PARTAGÉ !



PARCOURS

CÉLINE SCHNEPF

Mise en scène, écriture

Formée initialement aux arts plastiques, Céline Schnepf travaille à partir de 1991 comme comédienne pour diverses compagnies et théâtres du Grand Est (TJP - CDN d'Alsace, Théâtre Granit - Scène nationale de Belfort) et poursuit en parallèle la pratique des arts plastiques et visuels.

À partir de 1999, elle conçoit et écrit des spectacles à destination du jeune public pour différents théâtres et compagnies avec le désir de proposer un théâtre de texte, d'image et de sens dès le plus jeune âge.

En 2008, elle est à l'initiative de la compagnie Un Château en Espagne, qui devient la structure porteuse de ses projets.

La nommer ainsi, c'est lui conférer le droit à l'utopie dans ses actions et créations.

Elle passe à la mise en scène et à l'écriture, et se dirige vers un théâtre tout public ouvert à l'enfance plutôt qu'à un théâtre pour enfant : un théâtre touchant à la fois l'enfant et l'adulte qui l'accompagne.

Son travail plastique et visuel peut alors trouver toute sa place dans ses créations.

Entre 2012 et 2015, avec *Au Fond du bois dormant* et *Blanche*, deux volets d'un diptyque des forêts, Céline Schnepf mène un travail approfondi sur le conte, sur la cruauté des thèmes archaïques et leur résonance en chaque individu, sur l'intime, sur les émotions profondes que ces contes viennent réveiller en nous, ainsi que sur la manière de les donner à voir et à entendre. Depuis 2016, elle travaille sur un panorama autour de l'exil, de la terre et du vent.

Wonderland, en est le premier volet. Suivra *La Mécanique du vent*, spectacle pour les plus petits, à partir de 1 an, au printemps 2019. De la terre et du vent comme symboles de ce qui nous pousse et ce qui nous retient.

En parallèle de son travail de création et d'écriture, Céline Schnepf choisit de concevoir l'action culturelle comme un travail d'atelier où la recherche, les esquisses,

les propositions artistiques sont au cœur du projet. Car projets d'action culturelle et projets de création sont pensés pour être intimement liés, comme deux faces d'un même questionnement. Son souhait est d'inscrire ces projets dans la notion de temps et d'espace afin de tisser un lien profond avec les habitants et les différents partenaires. *Nos forêts intérieures* à Marseille et *Jardins du bout du monde* à Besançon, projets poétiques et culturels de territoire à destination de la toute petite enfance s'inscrivent dans ce désir et cette recherche. Ils invitent au partage de sens et d'émotions fondatrices entre l'adulte et l'enfant, ouvrent à l'imaginaire de l'autre, créent des espaces de rencontre et de renforcement des liens.

Depuis 2015, Céline Schnepf est artiste associée à la démarche artistique du Merlan, Scène nationale de Marseille et artiste associée aux 2 Scènes, Scène nationale de Besançon. La compagnie Un Château en Espagne est en compagnonnage depuis sa création en 2008 avec l'association Nova-Villa / Festival Méli'Môme à Reims.

FRÉDÉRIC AUBRY

Création musicale et musicien au plateau

Plus connu sous son nom de scène Alfred Massaï, Frédéric Aubry est auteur, compositeur et interprète originaire de Besançon. Après des études en philosophie, il devient professeur des écoles en 2004. Il se partage alors entre les élèves et la musique et écume avec sa guitare et son violoncelle les cafés-concerts en chantant des reprises de Bob Marley, de Jimmy Hendrix, des Doors, de Brassens, de NTM ou encore du Wu-Tang-Clan. Il commence ensuite à écrire ses premières chansons et leurs arrangements. Tout en créant son propre label « Madiba Dharma », il sort son 1^{er} album en 2012, *Tous dans le même caddie*. Depuis 2013, il se consacre exclusivement à la musique. Dans cet élan de recherche et de travail, Frédéric Aubry devient aussi compositeur pour des spectacles de théâtre, où il se découvre une capacité d'écriture musicale très large, en passant du classique à l'électro. Il compose et écrit à l'instinct et

fort de son engagement personnel et de son amour pour la littérature, il aime à y mêler poésie et militantisme. Il définit ses chansons comme « apatrides » et cherche toujours à mettre en lumière ceux qui doivent rester dans l'ombre comme dans son 2^e album consacré aux destins des exilés : *Exorcistes de Style* (2015). La sortie de son 3^e album, *Monstres*, est prévue au printemps 2018. Il a été artiste associé à la Rodia (SMAC de Besançon) en 2015-2016.

CHRISTOPHER PEYRAFORT

Musicien au plateau

Musicien multi-instrumentiste et éclectique, il s'oriente, après une dizaine d'années consacrées à l'enseignement de la musique, vers une carrière de musicien professionnel depuis maintenant trois ans. Originaire de Besançon, ce guitariste de formation est de toutes les aventures, de la musique traditionnelle à la pop et passant par le blues, le Jazz et la chanson française. Il joue auprès de Joyce Tape, Alfred Massai, Vika Mahu, Valerie Ekoumé, Marion Roch, La Contrebande, Hop Corner.

GUILLAUME CLAUSSE

Interprétation

Guillaume Clausee étudie la littérature avant d'intégrer la formation de la Comédie de Reims, puis l'Érac - École régionale d'acteurs de Cannes de 2002 à 2005. Il a travaillé comme comédien avec Alain Françon, Ludovic Lagarde, Georges Lavaudant, Romeo Castellucci, Catherine Marnas, Charles-Éric Petit, Jean-Louis Benoit, Françoise Chatôt, Rémy Yadan, Catherine Hugot, Thomas Gonzalez, Nathalie Demaretz, David Girondin-Moab, Renaud-Marie Leblanc, Didier Girauldon et Hugues Chaballier. Il vient de co-mettre en scène, avec Florian Haas, *Le Marin* de Fernando Pessoa. Il joue Figaro dans *Le Mariage de Figaro*, de Beaumarchais, mis en scène par Agnès Regolo, et Howard dans *Je suis d'ailleurs*, dernière création de la compagnie Ka, d'après Lovcraft. Guillaume Clausee vit à Besançon depuis 2014.

GAËLLE MAIRET

Interprétation

Gaëlle Mairet est née en 1973 à Besançon. Elle intègre une formation à Besançon en 1996 au cours de laquelle elle travaille entre autres avec Joséphine Derenne, Jean Lambert-wild, Philippe Goyard, Lucas Belvaux, Hubert Colas. Elle fait un stage de chant lyrique avec Hélène Delavaux et Mathieu Gonet en 2001 puis un stage de mise en scène à Bruxelles en 2004. Elle part travailler en Alsace avec caravanes et chapiteau à la rencontre des gens puis revient en Franche-Comté où elle travaille avec les Scènes du Jura, le Théâtre de l'Éveil, la compagnie 2 Pièces-cuisine, le Théâtre de la Petite Montagne, le CDN de Besançon, les 2 Scènes et aujourd'hui la compagnie Un Château en Espagne. Elle interprète le rôle d'une petite fille dans *Au Fond du bois dormant* et est très impliquée dans les projets de territoire de la compagnie, notamment dans *Jardins du bout du monde* mené à Besançon.

VALENTINE BASSE

Interprétation

Valentine Basse est née en 1988 à Besançon. Au lycée, parallèlement à l'option théâtre, elle décide de s'inscrire au Conservatoire à rayonnement régional du Grand Besançon dans la classe de Marion Coby. Après l'obtention de son baccalauréat, elle entre en licence Arts du spectacle et y rencontre Hélène Cinque qui lui permettra d'effectuer des stages au Théâtre du Soleil, notamment sous la direction d'Ariane Mnouchkine. Elle termine sa licence à la Sorbonne Nouvelle avant de revenir à Besançon pour faire un DEUST théâtre. En 2012, elle intègre l'Érac - École régionale d'acteurs de Cannes, travaille sous la direction de Julien Gosselin et Catherine Germain entre autres. Depuis sa sortie de cette école en 2015, elle est engagée dans différentes compagnies : Arsène Sélavy, Si sensible (sont les saules pleureurs) et Les Estivants. Parallèlement, elle joue de la musique avec son acolyte Grégor Daronian, dans le projet *Farf is a Blessing*.

PROCHAINEMENT

Cinéma

ANDREÏ TARKOVSKI

Stalker / Nostalghia / L'Enfance
d'Ivan / Solaris / Andreï Roublev /
Le Miroir

du 26 novembre au 7 décembre

Kursaal - cinéma des 2 Scènes

Tarif de 2,50 à 5€

+ Jeudi 30 novembre à 18h45

Conférence Le Cinéma de Tarkovski

par Eugénie Zvonkine - Entrée libre

Sept longs métrages auront suffi pour imposer Andreï Tarkovski comme l'un des plus importants cinéastes de notre temps. Après *Le Sacrifice* programmé en octobre, nous vous proposons de redécouvrir l'ensemble de son œuvre récemment restaurée.

Danse

JEUX - TROIS ÉTUDES POUR SEPT PETITS
PAYSAGES AVEUGLES

Dominique Brun - association du 48

Coproduction Les 2 Scènes

Mercredi 13 décembre à 19h / Jeudi 14 à 20h

Espace

1h - Tarif II

Dominique Brun explore des fragments de mémoire de *Jeux*, pièce méconnue de Nijinski. Six danseurs font rejaillir la modernité de l'écriture du chorégraphe, en la nourrissant de leur propre mémoire corporelle. Un saisissant travail d'archéologie du geste.

Théâtre

L'ÂGE DES RONCES

Augustin Rebetez

Coproduction Les 2 Scènes

Mercredi 20 décembre à 19h / Jeudi 21 à 20h

Espace

1h - Tarif II

Le plasticien Augustin Rebetez a développé un univers plastique singulier, organique et proliférant, noir et étonnant, qui s'anime en entrant en scène. *L'Âge des ronces* ne relève pas d'un théâtre dramatique ou critique, mais davantage d'un rêve, au cœur de la nuit, à la recherche des images, sons, sensations, voix ou intuitions qui nous habitent et nous lient les uns aux autres, par-delà l'époque.

Musique / Théâtre

JEANNE ET LA CHAMBRE À AIRS

Christian Duchange - compagnie
l'Artifice

coproduction Les 2 Scènes

Mardi 9 janvier à 20h / Mercredi 10 à 19h

Théâtre Ledoux

1h20 environ - dès 8 ans - Tarif I

Deux déménageurs vident une chambre d'enfant. Soudain, ils s'arrêtent : il y a quelqu'un dans le lit ! Jeanne, 8 ans, s'y est couchée, subitement malade. La peur du saut dans l'inconnu peut-être ? Face aux pressions des parents et des déménageurs, la petite déploie des trésors d'imagination pour empêcher la poursuite des opérations.

Ville de
Besançon



RÉGION
**BOURGOGNE
FRANCHE
COMTÉ**

Doubs
le Département

La Scène nationale de Besançon, Les 2 Scènes, est un établissement public de coopération culturelle. Il est subventionné par le ministère de la Culture - Direction régionale des affaires culturelles de Bourgogne-Franche-Comté, la région Bourgogne-Franche-Comté, le département du Doubs et la Ville de Besançon, et bénéficie du soutien du CNC - Centre national du Cinéma et de l'Onda - Office national de diffusion artistique.
Licences d'entrepreneur de spectacles: 1-1061735 1-1061736 2-1061737 3-1061738



Crédits photographiques couverture ©Un Château en Espagne



**RESTEZ INFORMÉS
ET SUIVEZ AU PLUS PRÈS LES 2 SCÈNES !**

Vous pouvez vous inscrire à nos newsletters, vous rendre sur notre blog sur www.les2scenes.fr ou encore nous suivre sur les réseaux sociaux !



