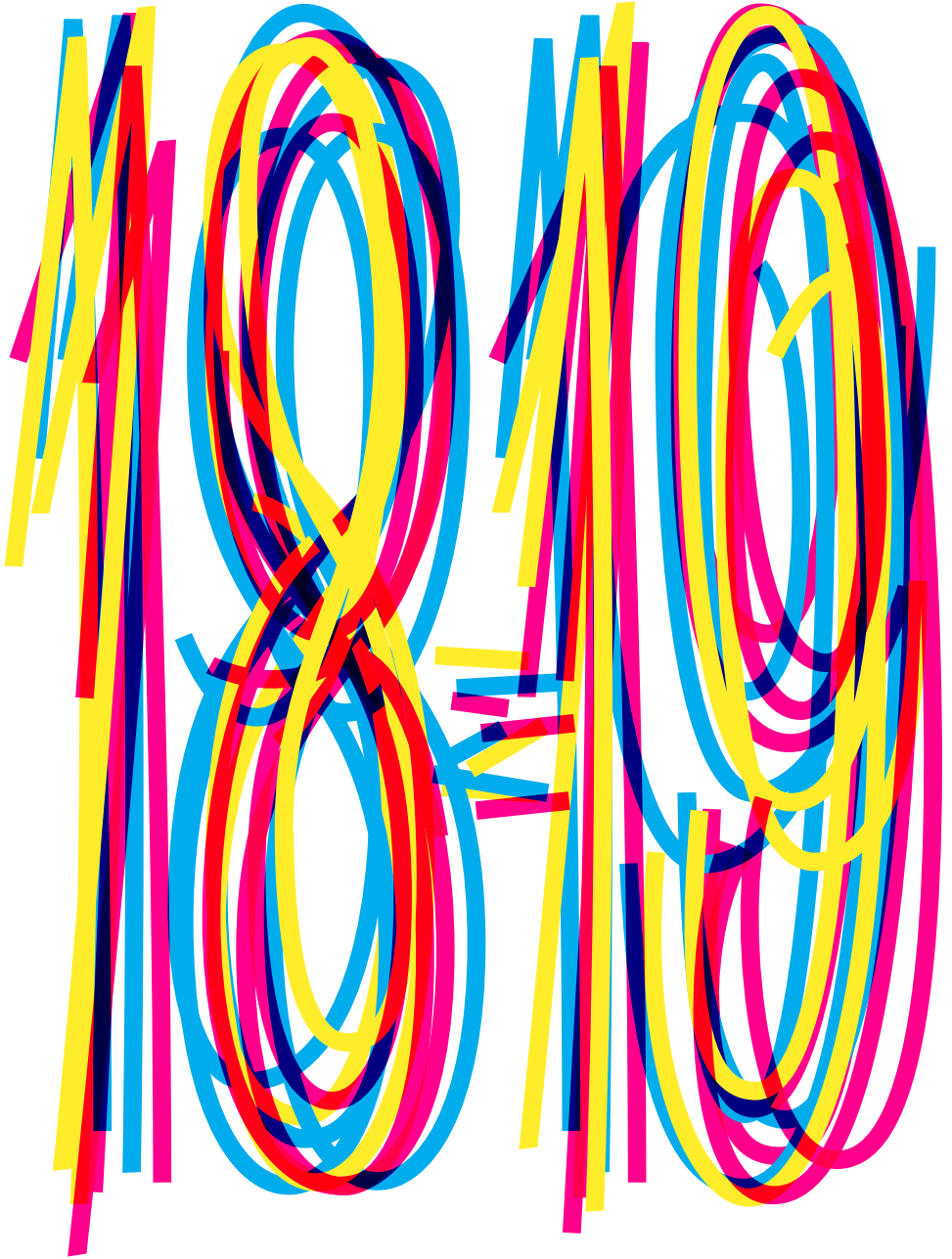
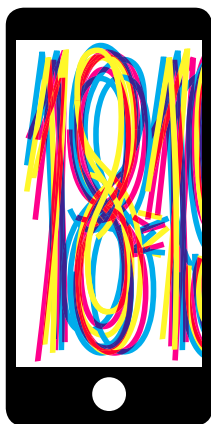


LES 2 SCÈNES
SCÈNE
NATIONALE
DE BESANCON
SAISON 2018-2019







CETTE BROCHURE EST EN RÉALITÉ AUGMENTÉE

Téléchargez l'application SnapPress et accédez à des photos, vidéos, musiques, billetterie en ligne, contenus actualisés...

**Pour commencer l'expérience,
scannez la couverture !**

SOMMAIRE

p. 3	ÉDITO
p. 4	LE PROJET
p. 8	BIENVENUE     
p. 10	LA SAISON
p. 14	LES SPECTACLES
p. 70	ABONNEZ-VOUS
p. 71	TARIFS
p. 72	EN PRATIQUE
p. 75	ÉQUIPE
p. 76	CALENDRIER

ÉDITO

Cher public,

En Franche-Comté, autour de Besançon, les habitantes et habitants des territoires urbains, ruraux, prioritaires ont accès à de nombreux et divers spectacles, à des temps de sensibilisation, de médiation, de pratique artistique, grâce à la présence d'une Scène nationale - Les 2 Scènes -, du Centre dramatique national Besançon Franche-Comté, d'une Scène de musiques actuelles - La Rodia -, mais aussi de compagnies et d'ensembles, d'associations, de festivals.

De nombreux spectacles se créent en Franche-Comté, tous les ans, avant de faire leur vie en France, à Paris et ailleurs, en Europe, voire autour de ce vaste monde. Citons, par exemple, les productions lyriques de notre coopérative ou encore les créations de Cécile Pauthe - directrice du CDN -, de l'Ensemble Justiniana, du Cirque Plume.

Alors que ces structures sont fragilisées par des dotations qui ne cessent de diminuer, nous continuons de développer nos savoir-faire, d'inventer des partenariats avec des artistes et des territoires. Saison après saison, nous affirmons notre capacité à établir des collaborations, des relations étroites avec des collectivités, des habitants, des associations, des entreprises, des maisons de quartier, des écoles de musique, des hôpitaux... Les équipes - qui quotidiennement et avec de profondes convictions rendent accessible les œuvres au plus grand nombre, au-delà de tout déterminisme territorial ou social - portent la culture près de chez vous.

La force de la décentralisation culturelle est de défendre le service public de la culture en croisant les actions avec la politique de l'aménagement du territoire, de la santé, de la jeunesse, de l'éducation, de la justice, et de mener les « chantiers », avec une approche bien similaire à celle d'un écosystème.

Je souhaite que cette saison offre à nouveau et à tous de belles rencontres, des échanges riches et des soirées festives en compagnie des artistes.

Anne Tanguy, directrice

UN PROJET, UNE SCÈNE NATIONALE, DEUX THÉÂTRES, UN CINÉMA

Des **spectacles et du cinéma**
pour toute la famille.

Une maison aux côtés des **artistes**
pour soutenir leur travail de **création**.

Une **fidélité** à des artistes
qui sont chers au **territoire**.



L'Espace

Lieu de rencontre
avec **l'art d'aujourd'hui**,
de brassage des esthétiques
et d'agitation des idées.



De la **création contemporaine**
au **patrimoine**, des **grands**
auteurs à la découverte
des **talents émergents**.

Une programmation
pour **l'enfance et la jeunesse**.

Des spectacles et des films
qui mêlent **exigence artistique**
et **ouverture** au plus grand nombre.

Mettre en place
des **temps de pratique**
artistique pour tous.

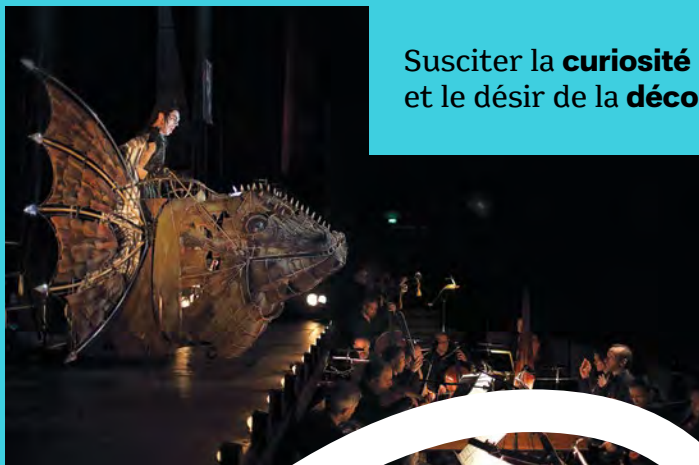


En dialogue avec les artistes,
imaginer **des projets sur mesure**
avec les établissements scolaires,
les entreprises, les associations,
les collectivités, les universités,
les travailleurs sociaux,
les groupes d'amis, les amateurs...



Fil-Fil

Des plus petits aux plus grands,
accompagner **les élèves et leurs enseignants**
dans la **rencontre avec les œuvres**
afin d'aiguiser leur regard, leur sensibilité
et leur esprit critique.



Rinaldo

Susciter la **curiosité**
et le désir de la **découverte artistique**.

Multiplier les temps
de **rencontre entre artistes**
et publics pour faire
du théâtre une **expérience**
collective.



Retrouvez les informations détaillées
sur les rendez-vous imaginés
autour de la programmation
au fil des pages de cette plaquette.

CONTACTS

Spectacle vivant: relationspubliques@les2scenes.fr | 03 81 87 85 85

Cinéma: cinema@les2scenes.fr | 03 81 87 85 85

BIENVENUE



L'équipe des 2 Scènes est attentive à l'accessibilité des spectacles pour tous les publics. Afin que nous puissions vous accueillir dans les meilleures conditions, seul ou en groupe, la réservation est obligatoire auprès de la billetterie. Pour un accompagnement ou un projet plus approfondi, vous pouvez également contacter l'équipe des relations avec les publics (spectacle vivant et cinéma).



PUBLIC NON VOYANT OU MALVOYANT

De nombreux spectacles (sonores ou à texte) et la majorité de la programmation musicale sont accessibles.



Certains spectacles ou films de notre programmation sont proposés en audiodescription. Un accompagnement spécifique est également proposé : ateliers, rencontres, visites tactiles des décors... Cette saison, *L'Enlèvement au sérail* sera proposé en audiodescription, mardi 13 novembre à 20h au Théâtre Ledoux (voir p. 16).



PUBLIC À MOBILITÉ RÉDUITE

Tous les espaces du Théâtre Ledoux et de l'Espace sont accessibles (à l'exception des 1^{er} et 2^e étages du Théâtre Ledoux).



PUBLIC EN SITUATION DE HANDICAP MENTAL ET PSYCHIQUE

Pour tout renseignement, un accueil, une découverte des lieux ou un accompagnement autour de la programmation, n'hésitez pas à contacter l'équipe des relations avec les publics ou la billetterie.



PUBLIC SOURD ET MALENTENDANT

Notre programmation comprend un nombre important de spectacles visuels (danse, cirque, théâtre...). Par ailleurs, certains spectacles en langue étrangère, surtitrés, permettent d'avoir accès au texte.



Nos salles et nos guichets sont équipés d'un amplificateur de boucle à induction magnétique. Nous pouvons également mettre à votre disposition des boucles magnétiques individuelles, sur réservation et sous réserve d'un appareil disposant de la position T active.



Accompagnement spécifique en LSF - langue des signes française, en partenariat avec l'association Sors les mains d'tes poches, sur certains spectacles et films : accueil, ateliers de pratique, rencontres avec les équipes artistiques, visites...

Cette saison, *Dévaste-moi*, spectacle bilingue français - LSF est accessible au public sourd et malentendant (voir p. 39), un traducteur LSF sera présent lors du stage de danse hip-hop autour du spectacle Lobby (voir p. 22) et Sors les mains d'tes poches adapte la pièce *Faim de Loup* en LSF (voir p. 59).

CONTACT

Billetterie

billetterie@les2scenes.fr

03 81 87 85 85

Spectacle vivant

relationspubliques@les2scenes.fr

Cinéma



Dévaste-moi



Orchestre Victor Hugo



Cornélius, le meunier hurlant

LA SAISON

≡ À découvrir avec vos enfants ! Pour les plus grands, l'équipe est à votre écoute pour vous conseiller

CIRQUE

<i>Campana</i>	Cirque Trottola Dès 10 ans	p. 12	≡
<i>Personne</i>	Muchmuche company	p. 15	
<i>Le Bestiaire d'Hichem</i>	Jeanne Mordoj Dès 7 ans	p. 23	≡
<i>L'Errance est humaine</i>	Jeanne Mordoj	p. 23	
<i>Sarabande</i>	Noémi Boutin & Jörg Müller	p. 31	
<i>Eins Zwei Drei</i>	Martin Zimmermann	p. 44	

MUSIQUE

N'hésitez pas à faire découvrir toutes les musiques à vos enfants !

<i>¿ Que Vola ?</i>	Fidel Fourneyron	p. 13	
<i>At the Heart of the 20th Century</i>	Fabrice Ferez & Marc Pantillon	p. 13	
<i>Nuna</i>	Philippe Le Goff	p. 15	
<i>Guerre et paix</i>	Orchestre Victor Hugo	p. 19	
<i>Chorus</i>	Mickaël Phelippeau	p. 24	
<i>Intégrale des motets de Bach</i>	Raphaël Pichon - ensemble Pygmalion	p. 26	
<i>Filigrane</i>	Thierry Balasse & Cécile Maisonhaute	p. 27	
<i>Venezuela & Friends</i>	Orchestre Victor Hugo	p. 27	
<i>Peplum</i>	Théo Ceccaldi & Fantazio	p. 28	
<i>Pierre Loup</i>	Dominique Brun Dès 7 ans	p. 29	≡
<i>Duo Myssil</i>	Sylvaine Hélary & Noémi Boutin	p. 30	
<i>Sarabande</i>	Noémi Boutin & Jörg Müller	p. 31	
<i>Romances inciertos</i>	Nino Laisné / François Chaignaud	p. 35	
<i>Cap au sud</i>	Orchestre Victor Hugo	p. 37	
<i>Colin Vallon trio</i>	Colin Vallon / Patrice Moret / Julian Sartorius	p. 38	
<i>Dévaste-moi</i>	Johanny Bert / Emmanuelle Laborit & The Delano Orchestra	p. 39	
<i>Au fil du Rhin</i>	Orchestre Victor Hugo	p. 41	
<i>Antonin-Tri Hoang solo</i>	Antonin-Tri Hoang	p. 42	
<i>Chewing-gum Silence</i>	Antonin-Tri Hoang Dès 6 ans	p. 42	≡
<i>Kogaba Basigui</i>	Ève Risser - Red Desert Orchestra / Nainy Diabaté - Kaladjula Band	p. 43	
<i>Cratères lunaires</i>	André Robillard & Alexis Forestier	p. 44	
<i>Le Choc des titans</i>	Orchestre Victor Hugo	p. 53	
<i>Concert-portrait</i>	Éric Tanguy / Trio Sōra	p. 54	
<i>Concerto pour pirate</i>	Orchestre Victor Hugo Dès 4 ans	p. 55	≡
<i>Ainsi soient-elles</i>	Orchestre Victor Hugo	p. 60	

OPÉRA

<i>L'Enlèvement au sérail</i>	W. A. Mozart / Christophe Rulhes / Julien Chauvin	p. 16
<i>La Chauve-souris</i>	J. Strauss / Cécile Pauthe / Fayçal Karoui	p. 51

DANSE

<i>Personne</i>	Muchmuche company	p. 15
<i>Lobby</i>	Compagnie Tie Break Dès 6 ans	p. 17
<i>Chorus</i>	Mickaël Phelippeau	p. 24
<i>Pierre Loup</i>	Dominique Brun Dès 7 ans	p. 29
<i>Romances inciertas</i>	Nino Laisné / François Chaignaud	p. 35
<i>Exit 87</i>	Caroline Grosjean	p. 37
<i>Vers un protocole...</i>	Georges Appaix	p. 40
<i>Eins Zwei Drei</i>	Martin Zimmermann	p. 44
<i>Belladonna</i>	Nathalie Pernette Dès 8 ans	p. 52
<i>Visite dansée</i>	Aurélie Gandit /// certaines séances accessibles dès 8 ans	p. 60

THÉÂTRE

<i>Pale Blue Dot</i>	Étienne Gaudillère	p. 14
<i>Pop-up</i>	Teatro delle Briciole / compagnie Sacchi di Sabbia Dès 3 ans	p. 18
<i>Les Démons</i>	F. Dostoïevski / Sylvain Creuzevault	p. 25
<i>L'Homme de rien</i>	Éric Petitjean & Marion Aubert	p. 30
<i>Volia Panic</i>	Alexis Forestier	p. 36
<i>Dévaste-moi</i>	Johanny Bert / Emmanuelle Laborit & The Delano Orchestra	p. 39
<i>Sopro</i>	Tiago Rodrigues	p. 41
<i>Eins Zwei Drei</i>	Martin Zimmermann	p. 44
<i>Prison possession</i>	François Cervantes	p. 50
<i>Histoire intime d'Elephant Man</i>	Fantazio	p. 53
<i>Faim de loup</i>	Ilka Schönbein / Laurie Cannac Dès 8 ans	p. 57
<i>Ricdin-Ricdon</i>	Ilka Schönbein Dès 7 ans	p. 58
<i>Eh bien dansez maintenant</i>	Ilka Schönbein	p. 58

CINÉ-CONCERT

<i>The Wind</i>	V. Sjöström / Étienne Meyer - Les Traversées Baroques	p. 18
<i>Le Petit Nouveau</i>	Pierre Payan & Éric Philippon Dès 4 ans	p. 48
<i>Toimoinous</i>	Pierre Payan & Éric Philippon Dès 3 ans	p. 48
<i>Biques et piafs</i>	Pierre Payan & Éric Philippon Dès 2 ans	p. 48



CHAPITEAU (PRÉS-DE-VAUX)
 DU MARDI 9 AU MERCREDI 24 OCTOBRE
 (SAUF LUNDIS, JEUDIS ET DIMANCHES)
 MARDIS ET VENDREDIS À 20H /
 MERCREDIS ET SAMEDIS À 19H
 1h15 / Tarif II
 Coproduction Les 2 Scènes

*Des artistes et musiciens au sommet
 de leur forme. Campana, création 2018
 du cirque Trottola, se hisse tout en haut
 de l'échelle... - La Voix du Nord*

[RENCONTRE] [CHAPITEAU-BAR]
 [CINÉ-SCÈNES] P.20

CIRQUE

CAMPANA

Cirque Trottola

Le cirque Trottola est de retour et c'est peu dire que le public attendait ces retrouvailles avec impatience, tant son *Matamore* avait frappé les esprits. Bonaventure Gacon et Titoune reviennent donc avec un chapiteau tout neuf. La voltigeuse et le clown composent avec sa sonorité, ses oscillations et l'espace qu'elle traverse. Accompagnés par deux hommes-orchestres, jonglant entre instruments et machines sonores, ils inventent un art à l'esthétique unique, où la virtuosité est prétexte à raconter l'âme humaine. C'est féroce et cruel, tendre et envoûtant, burlesque et énergique. C'est du cirque, mais autrement.

Conception: Cirque Trottola /
 Interprétation: Titoune, Bonaventure

Gacon / Musiciens: Thomas Barrière,
 Bastien Pelenc



MUSIQUE

¿ QUE VOLA ?

Fidel Fourneyron

Avec un tel prénom, il n'était guère étonnant de voir Fidel Fourneyron se lancer dans un projet musical autour de Cuba, d'autant qu'après avoir visité l'île à de nombreuses reprises, l'actuel tromboniste de l'Orchestre national de jazz s'est épris de la rumba. Au point de vouloir froter l'univers musical de ses complices – tous déjà venus aux 2 Scènes avec diverses formations – à la transe afro-cubaine de trois percussionnistes, brillants rénovateurs de la tradition havanaise. Ensemble, ils vont plonger l'effervescence *rumbera* dans une aventure musicale inédite et explosive, où les cuivres remplacent les voix. Alors, ¿ que vola? («quoi de neuf?»)... Eh bien, tout!

Direction musicale: Fidel Fourneyron,
Thibaud Soulas / Interprétation:
Adonis Panter Calderon, Barbaro
Crespo Richard, Ramon Tamayo

Martinez, Aymeric Avice, Hugues
Mayot, Benjamin Dousteysier,
Bruno Ruder, Thibaud Soulas,
Élie Duris, Fidel Fourneyron

THÉÂTRE LEDOUX
MERCREDI 10 OCTOBRE À 20H
1h15 / Tarif II

Tromboniste surdoué, Fidel Fourneyron persiste et signe en confrontant son univers esthétique résolument jazz aux rythmes afro-cubains de la rumba portés par trois jeunes virtuoses de La Havane. – Jazz Magazine

MUSIQUE

AT THE HEART OF THE 20TH CENTURY

Fabrice Ferez & Marc Pantillon

Fabrice Ferez, premier hautbois solo de l'Orchestre Victor-Hugo, et le pianiste Marc Pantillon ont consacré un album au cœur du xx^e siècle musical, avec des œuvres couvrant la période 1930-1956. Seule exception: *Shehnai* a été composé par Philippe Hersant en 2016. Dédié à Fabrice Ferez, ce solo pour hautbois introduit la petite forme scénique proposée par le duo autour d'Olivier Messiaen, Frank Martin, Henri Dutilleul, Pierre Sancan et Pavel Haas. Pour une immersion totale dans leur époque de composition, ces morceaux sont interprétés devant une projection d'images inédites de l'exposition universelle de Paris de 1937.

Hautbois & hautbois d'amour:
Fabrice Ferez / Piano: Marc Pantillon



ESPACE
LUNDI 15 OCTOBRE À 19H
45 min / Tarif I

La finesse des sons produits par le hautbois de Fabrice Ferez et la délicate rondeur réverbérée juste ce qu'il faut du très beau piano de Marc Pantillon captivent l'auditeur. – Resmusica



ESPACE

MARDI 16 OCTOBRE À 20H /

MERCREDI 17 À 19H* / JEUDI 18 À 20H

2h20 / Tarif II

Si vous voulez savoir la vérité, personne ne vous la dira. Les gens vous diront leur version des faits. Tout ce que vous avez vu, ce que vous voyez, n'est qu'une version des faits. Vous voulez la vérité? Alors il vous faudra la chercher vous-même. - Julian Assange

[*RENCONTRE] P.20

THÉÂTRE

PALE BLUE DOT, UNE HISTOIRE DE WIKILEAKS

Étienne Gaudillère - compagnie Y

Saga haletante et ultra-documentée, *Pale Blue Dot* retrace l'affaire Wikileaks, le fameux site ayant divulgué des dossiers top secret américains. Joyeuse et grave, la création d'Étienne Gaudillère convoque l'actualité politique et culturelle de 2010, trente personnages et une multitude de lieux, au gré des mutations d'une scénographie impressionnante. Vidéos, musique en live et décor mobile nous transportent ainsi de Londres à Bagdad, à la vitesse vertigineuse d'informations qui fuient. S'attachant à mêler grande Histoire et trajectoires intimes, la pièce décrypte d'autant mieux les enjeux géopolitiques de notre monde qu'elle colle à la réalité, bien plus édifiante que la fiction.

Texte et mise en scène: Étienne Gaudillère / Assistanat à la mise en scène: Arthur Vandepoel /

Interprétation: Marion Aeschlimann, Anne de Boissy, Gilles Chabrier, Benoît Charron, Stéphane Naïgeon, Rémi Rauzier, Loïc Rescanière, Claudius Pan, Arthur Vandepoel, Nicolas Zlatoff, Étienne Gaudillère

CIRQUE / DANSE

PERSONNE

Mathilde Roy - Muchmuche company

Une silhouette trace son chemin sur un no man's land littoral. D'elle, on ne devine rien: ni âge, ni origine, ni sexe. Une personne et personne à la fois. On comprend qu'elle fuit, en quête d'un ailleurs meilleur... Pour raconter l'exil, Mathilde Roy - équilibriste évoluant entre cirque expressif, danse et théâtre d'images - pousse la chorégraphie des corps vers une dimension poétique. Avec elle, le geste se fait parole. Accompagné sur scène par la musique d'Alexandre Verbiese, son propos prend des dimensions abstraites pour guider le spectateur vers son propre imaginaire.

Création, interprétation: Mathilde Roy / Composition musicale, musique

live: Alexandre Verbiese / Regard chorégraphique: Nathalie Pernette



ESPACE

MERCREDI 7 NOVEMBRE À 19H / JEUDI 8 À 20H
50 min / Tarif I

ÉMERGENCES | P.20



MUSIQUE

NUNA

Philippe Le Goff

Compositeur et poète sonore, Philippe Le Goff est un infatigable explorateur de l'Arctique. Depuis une trentaine d'années, il y collecte des paroles et des sons, qu'il recompose dans des formes musicales. L'atmosphère envoûtante de *Nuna* est ainsi constituée d'enregistrements réalisés au Groenland ou sur les terres du Nunavik et du Nunavut, au Canada. Le compositeur-voyageur a aussi recueilli des sons sous-marins, à l'endroit où un glacier géant accouche d'immenses icebergs. Rongées par la mer, ces cathédrales de glace libèrent des bulles d'air millénaires. Et dans un craquement sourd, c'est comme si une mémoire sonore avait traversé les temps géologiques pour venir nous hanter.

Conception, interprétation: Philippe Le Goff

ESPACE

LUNDI 12 NOVEMBRE À 19H
50 min / Tarif I

Philippe Le Goff est de ceux qui savent voir au-delà, qui savent qu'ailleurs existe et qui, éventuellement, veulent en témoigner. - Revue & corrigée



THÉÂTRE LEDOUX

MARDI 13 NOVEMBRE À 20H* /

MERCREDI 14 À 19H**

Singspiel en trois actes /

En allemand, surtitré en français /

2h avec entracte / Tarif III

Production la co[opéra]tive -

Les 2 Scènes

La co[opéra]tive regroupe quatre théâtres publics qui se sont unis pour lancer ensemble des opéras et montrer que dans une ville moyenne on peut aussi faire dans l'excellence. Pari réussi, pari concrétisé. - France Inter

[RÉPÉTITION PUBLIQUE] [**ÉTUDIANTS

À L'OPÉRA] [*AUDIODESCRIPTION 

[CHŒUR AMATEUR] [LA CO[OPÉRA]TIVE] P.21

OPÉRA

L'ENLÈVEMENT AU SÉRAIL

Wolfgang Amadeus Mozart /

Christophe Rulhes / Julien Chauvin -

Le Concert de la Loge

Pour sa quatrième production, la co[opéra]tive revient vers Mozart, déjà visité avec *Les Noces de Figaro*. Créé en 1782, son *Enlèvement* se penchait sur les rapports entre Orient et Occident, entre hommes et femmes. Christophe Rulhes en actualise le propos, en le transposant dans une maison en front de mer. Adeptes d'un théâtre pluridisciplinaire, il mêle séquences filmées, chants et paroles, tandis qu'une captation vidéo magnifie le geste musical du Concert de la Loge, dirigé par Julien Chauvin. L'anthropologue de formation met aussi en relief les influences réciproques entre peuples méditerranéens, ainsi que la détermination des femmes, en prise avec des prétendants tout à tour mièvres, audacieux, violents. Autant de questions soulevées au XVIII^e siècle et d'une actualité toujours brûlante.

Musique: Wolfgang Amadeus Mozart /

Livret: Gottlieb Stephanie / Mise

en scène: Christophe Rulhes /

Direction musicale: Julien Chauvin /

Musiciens: Le Concert de la Loge



DANSE

LOBBY

Compagnie Tie Break

Issus du Pokemon Crew - le collectif de breakdance le plus titré au monde -, les huit danseurs de la compagnie Tie Break proposent leur première création, *Lobby*, qui s'inspire des heures passées dans les grands hôtels, à l'occasion de leurs tournées internationales. Ils en tirent une comédie musicale hip-hop menée par des rythmes jazzy (dont des tubes de Nina Simone). Au fil de séquences aussi virtuoses que joyeuses, *room service* et clients se croisent dans un hall d'hôtel. Chaque catastrophe se dénoue dans les airs, la moindre maladresse est prétexte à une prouesse technique. En un mot: jubilatoire.

Chorégraphie, interprétation:
Moncef Zebiri, Farès Baliouz, Patrick
M'Bala Mangu, Naguényé Mahmoud /
Interprétation: Rémi Michault,

Wassim Beriss, Yves Constant
Bankoué ou Nilton Martins Cabral
(en alternance), Osmane Camara

ESPACE

MARDI 20 NOVEMBRE À 20H / MERCREDI 21
À 15H & 19H / JEUDI 22 À 20H
50 min / Tarif II

*Les danseurs de la compagnie Tie Break
passent le cap pour créer un spectacle
à leur image: généreux et sincère.*

- Sceneweb

[ATELIER HIP-HOP 🎤] P.22



CINÉ-CONCERT

THE WIND

Victor Sjöström / Étienne Meyer -
Les Traversées baroques

Letty, jeune femme récemment devenue orpheline, arrive au Texas pour s'installer chez ses cousins. Dans ce coin désertique, la dureté des habitants et la concupiscence des hommes se doublent d'hallucinantes tempêtes de sable... Monument du cinéma muet, *The Wind* (1928) a inspiré à Étienne Meyer une musique pour son ensemble Les Traversées baroques avec un instrumentarium des plus originaux: violon et violoncelle baroques, cornet à bouquin, piano et percussions. Sa partition, qui met des sonorités anciennes au service d'un langage musical moderne, souligne la finesse du jeu des acteurs et le réalisme minutieux du film de Victor Sjöström.

Film: *The Wind*, Victor Sjöström -
États-Unis, 1928 / Direction,
composition: Étienne Meyer /

Interprétation: Judith Pacquier,
Julie Friez, Marion Martineau,
Nicolas Chesneau, Hervé Voirin

THÉÂTRE LEDOUX

JEUDI 22 NOVEMBRE À 20H

1h10 / Tarif II

Violon et violoncelle baroques, cornet à bouquin, piano et percussions illustrent à la perfection et en direct live un film puissant duquel on ressort quelque peu décoiffé... - Télérama

THÉÂTRE

POP-UP

Teatro delle Briciole /
compagnie Sacchi di Sabbia

Ouvrir un livre animé - aussi appelé «livre pop-up» -, c'est plonger dans le monde de l'enfance, sous le signe de la poésie et de la facétie. *Pop-up* transpose cet univers de papier au théâtre, dans un jeu jubilatoire de formes, de couleurs et de sons. Sur scène, deux comédiennes feuilletent de grands livres pour donner vie à un enfant et à sa petite balle, rapidement plongés dans un monde onirique, plein de surprises... bonnes ou mauvaises. À mi-chemin entre le travail d'artiste et d'artisan se crée une sorte de fossile de dessin animé. Les images y prennent le contre-pied des productions 3D pour laisser la place à l'imagination, au rêve et à l'émotion.

Projet confié à la compagnie Sacchi di Sabbia / Conception: Giovanni

Guerrieri, Giulia Gallo en collaboration avec Giulia Solano



ESPACE

MARDI 27 NOVEMBRE À 10H & 14H30 /
MERCREDI 28 À 15H & 18H / JEUDI 29 À 10H
& 14H30 / VENDREDI 30 À 10H & 19H
45 min / Dès 3 ans / Tarif I

Représentations scolaires, ouvertes à tous, voir p.74

Le regard du spectateur épouse ce ballet d'illusions nourri de formes géométriques, de couleurs et de sons qui se métamorphosent sans cesse.
- Sceneweb



MUSIQUE | FORMATION ASSOCIÉE

GUERRE ET PAIX

ORCHESTRE VICTOR HUGO

Jean-François Verdier / Arnaud Guillou /
ensemble vocal Contre z'ut

2018, centenaire de la fin de la Grande Guerre, est l'occasion de se pencher sur le répertoire directement inspiré de ces drames, comme l'œuvre prémonitoire de Lili Boulanger, composée en 1913. Dédiée aux victimes du fascisme, la *Symphonie de chambre*, de Chostakovitch, exprime le grotesque et l'angoisse de la Seconde Guerre mondiale. La paix surgit, par contraste, avec le *Requiem*, de Fauré, qui évoque la mort comme une « délivrance heureuse, une aspiration au bonheur d'au-delà, plutôt que comme un passage douloureux ». Véritable méditation, la *Mandala symphonie* est profondément imprégnée de la pensée bouddhiste.

avec la participation d'un enfant de la
Maîtrise de Radio France / Baryton:
Arnaud Guillou / Ensemble vocal:
Contre z'ut /

Chef de chœur: Alain Lyet / Direction:
Jean-François Verdier / Orchestre
Victor Hugo Franche-Comté

THÉÂTRE LEDOUX
VENDREDI 30 NOVEMBRE À 20H
1h40 avec entracte / Tarif II

BOULANGER, *Pour les Funérailles
d'un soldat pour orchestre, chœur
et baryton*

CHOSTAKOVITCH, *Symphonie
de chambre*, op. 110

LAMPEL, *Mandala symphonie*

FAURÉ, *Requiem en ré mineur*, op. 48

[PAUSE-DÉJ' MUSICALE] [AVANT PROPOS] P.22

[ET AUSSI...]

RENCONTRES AVEC LES ARTISTES

À l'issue de la représentation, prolongez le temps du spectacle avec les artistes.

Campana, tous les soirs de représentation, les artistes tiennent le bar
Pal Blue Dot, une histoire de Wikileaks,
mercredi 17 octobre

CINÉ-SCÈNES

Pour faire écho au spectacle *Campana*, nous vous proposons la projection de *Cornélius, le meunier hurlant*, un film de Yann Le Quellec sorti très récemment sur les écrans et dans lequel Bonaventure Gacon tient également le premier rôle. Suivi d'une rencontre avec Bonaventure Gacon à l'issue de la projection.

Kursaal (cinéma des 2 Scènes) –
jeudi 11 octobre à 20h
Tarif de 2,5 € à 5 €



Vacances au cinéma

VACANCES AU CINÉMA

Du cinéma pour l'enfance et la jeunesse à partager en famille à partir de 3 ans. Ateliers, goûters, dessins, expositions en marge des projections.

Espace – du 25 au 30 octobre
Tarif unique 3 €

ÉMERGENCES

Personne, Mathilde Roy - Muchmuche company

Reflète de la richesse de la création contemporaine locale, Émergences est un dispositif d'accompagnement des artistes, initié par la Ville de Besançon en 2006. Les 2 Scènes sont partenaires depuis le début et jouent, au côté de la Ville, leur rôle de conseil, d'accueil en résidence, de soutien financier, d'aide au développement et à la professionnalisation.

ÉMERGENCES



Bonaventure Gacon dans *Cornélius, le meunier hurlant*.

SUIVEZ LA CRÉATION DE L'ENLÈVEMENT AU SÉRAIL

PREMIÈRES REPRÉSENTATIONS
À BESANÇON !

RÉPÉTITION PUBLIQUE : SCÈNE-ORCHESTRE

La création d'un opéra nécessite une série de répétitions en amont de la première date: filage piano, italienne, générale... Nous vous proposons d'assister à une « scène-orchestre »: il s'agit d'une répétition lors de laquelle les chanteurs et l'orchestre répètent scène par scène accompagnés par le metteur en scène et l'orchestre afin de vérifier la cohérence entre les voix, la musique et la mise en scène.

**Théâtre Ledoux – jeudi 8 novembre
de 19h à 21h**

Entrée libre sur réservation

CHŒUR AMATEUR

Le chœur amateur de Miroirs de femmes, association regroupant des femmes d'origines, de cultures, de milieux, de générations et de quartiers différents, aura le plaisir d'assurer les parties chœur de *L'Enlèvement au sérail*. Pour être prêtes à prendre part à cette création, elles seront accompagnées, durant des mois, par leur cheffe, Maty Andria, et par Anthony Lo Papa, directeur artistique de l'ensemble Le Cortège d'Orphée.

AUDIODESCRIPTION

Représentation proposée en audiodescription pour le public non voyant ou malvoyant (sur réservation).

**Théâtre Ledoux – mardi 13 novembre
à 20h**

ÉTUDIANTS À L'OPÉRA

En partenariat avec la Caisse des dépôts, les étudiants de Besançon sont invités à découvrir *L'Enlèvement au sérail*, dans la limite de 100 places offertes (sur présentation de la carte étudiant). S'ensuivra une rencontre avec les artistes lors de l'incontournable opéra péro.

**Théâtre Ledoux – mercredi 14
novembre à 19h**

LA CO[OPÉRA]TIVE, COLLECTIF DE PRODUCTION LYRIQUE

Depuis 2014, la Scène nationale de Besançon s'est associée à celles de Quimper et de Dunkerque et à la Scène conventionnée de Compiègne pour faire la promotion de l'art lyrique sur les territoires éloignés des maisons d'opéra. Un projet au service des populations dans toute leur diversité qui invente une manière de produire à plusieurs pour préserver la qualité artistique en tenant compte des moyens plus limités que ceux dont disposent les opéra. Après *Les Noces de Figaro*, *Gianni Schicchi*, *Rinaldo*, *L'Enlèvement au sérail* sera créé à Besançon avant de partir sur les routes pour 13 représentations à Sénart, Compiègne, Quimper, Dunkerque et Le Mans.



Lobby

ATELIER HIP-HOP



Encadré par un danseur du spectacle *Lobby*.

Ouvert aux amateurs.

Un traducteur LSF sera présent lors du stage.

Théâtre Ledoux – samedi 24 novembre de 14h à 18h

**Sur inscription, limité à 15 participants
Tarif: 15 € / 10 €* (* tarif spécial)**

PAUSE-DÉJ' MUSICALE

Pour introduire le programme du concert *Guerre et paix*, un ou plusieurs musiciens de l'Orchestre vous proposent une pause-déj' traversée d'anecdotes et de l'histoire des œuvres, le tout en musique. Apportez votre déjeuner, on s'occupe du café!

**Théâtre Ledoux – 1^{er} étage
jeudi 22 novembre à 12h30
Entrée libre – 1h**

SILLON / SILLAGE

Réunion d'information

Training ouvert aux membres de l'association grOup et création pour 18 danseurs amateurs de l'association. Un double projet imaginé par grOup soutenu par les 2 Scènes, autour du travail de Caroline Grosjean, chorégraphe du spectacle *Exit 87*.

**Théâtre Ledoux – lundi 2 juillet 2018
de 19h à 21h**

AVANT PROPOS

En amont de *Guerre et paix*, profitez d'un éclairage sur les œuvres, la petite et la grande histoire, les auteurs, les compositeurs. Rendez-vous 45 minutes avant le début du concert.

**Théâtre Ledoux – vendredi 30
novembre à 19h15
Entrée libre**



Pause-déj' musicale

CIRQUE

LE BESTIAIRE D'HICHEM

Jeanne Mordoj – compagnie BAL

Tout comme *L'Errance est humaine*, cette pièce de Jeanne Mordoj s'appuie sur une étroite proximité entre la scène et le public. Un espace confidentiel où évoluent deux acrobates passés par l'Académie Fratellini. L'un sonde la part sauvage de l'animal non domestiqué, à travers des postures bestiales. L'autre vient lui apporter un contrepoint fantasque. Accessible dès sept ans, leur *Bestiaire* interroge les notions de transgression et de transformation. Des questionnements qui auront peut-être une résonance particulière chez les enfants qui entrent dans l'âge où il leur est demandé d'être raisonnables.

Création et mise en scène: Jeanne Mordoj / Interprétation: Hichem Chérif / Artiste-accessoiriste: Julia

Brisset / Création musicale et régie son: Mathieu Werchowski



ESPACE

MARDI 4 DÉCEMBRE À 14H30 /
MERCREDI 5 À 15H & 19H* / JEUDI 6 À 14H30 /
VENDREDI 7 À 10H

45 min / Dès 7 ans / Tarif I
Coproductio Les 2 Scènes

Représentations scolaires, ouvertes à tous, voir p.74

[*RENCONTRE] [FIL-FIL] P.32



CIRQUE

L'ERRANCE EST HUMAINE

Jeanne Mordoj – compagnie BAL

Fascinée par le spectacle forain qui offre une proximité immédiate avec le public, l'artiste Jeanne Mordoj s'expose et s'exhibe dans un engagement total du corps. Dans ce 7^e solo, les spectateurs disposés autour de l'« arène », un espace de jeu formé grâce à un gradin en U, saisissent alors tout, du moindre souffle aux plus infimes tensions du corps. Toujours aussi impressionnante – rappelez-vous *La Poème* ou *Éloge du poil* –, elle manipule des matières éphémères vouées à disparaître: papier fragile, traces et voix intérieures. Parsemée ainsi de petits instants fugitifs, cette *Errance* est une invitation à se souvenir de la grâce d'un mouvement, de l'intensité d'une image.

Création et interprétation: Jeanne Mordoj / Accompagnement: Pierre Meunier /

Création musicale et interprétation: Mathieu Werchowski

ESPACE

MARDI 4 DÉCEMBRE À 20H / JEUDI 6 À 20H /
VENDREDI 7 À 20H

1h10 / Tarif II

Coproductio Les 2 Scènes

Dans ses solos, Jeanne Mordoj invente une forme de spectacle forain contemporain, pour mieux regarder en face l'étrangeté tapie en l'être humain. – Sceneweb

[FIL-FIL] P.32



DANSE / MUSIQUE

CHORUS

Mickaël Phelippeau

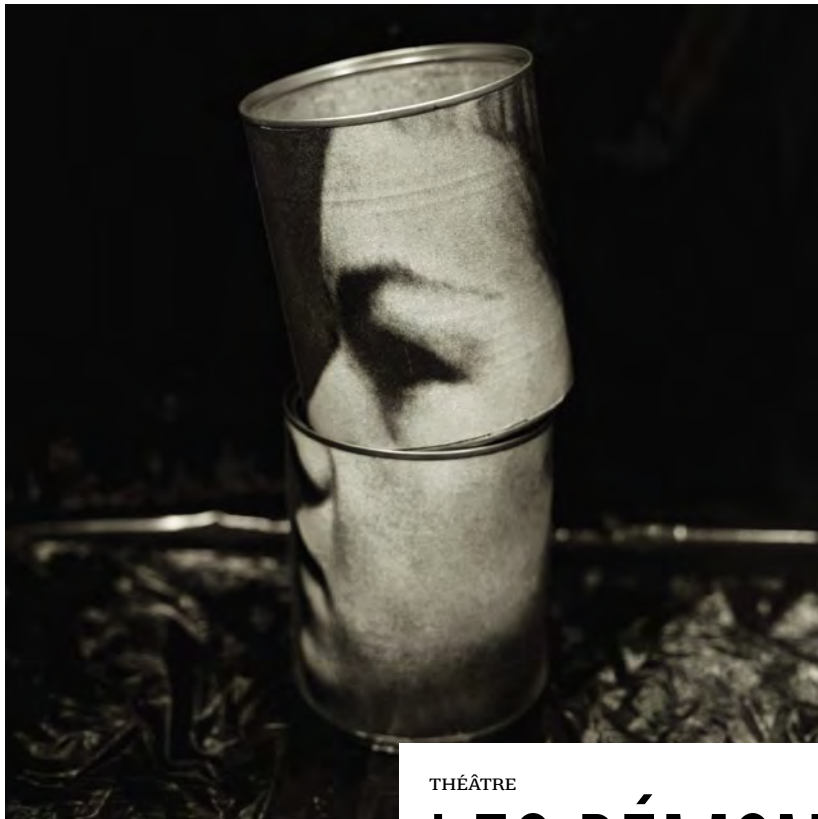
Mickaël Phelippeau embarque l'Ensemble a capella Campana dans une danse où l'invention, l'humour, la folie magnifient le choral *Nicht so traurig, Nicht so sehr* de Bach. Avec seulement leurs corps et leur voix, ils proposent de nouvelles combinaisons du temps, de l'espace et du rythme. La partition est reprise, relancée, répétée à la manière d'un cœur qui bat. Le chorégraphe fait prendre au groupe de chanteurs toutes les libertés et bouleverse l'ordre convenu dans un spectacle qui met face à l'émotion du corps chantant et de la voix nue.

Chorégraphie: Mickaël Phelippeau /
Collaboration artistique: Marcela

Santander Corvalán /
Interprétation: Ensemble Campana

THÉÂTRE LEDOUX
VENDREDI 7 DÉCEMBRE À 20H /
SAMEDI 8 À 19H
1h environ / Tarif II

Le spectacle trouve le juste équilibre entre drôlerie et mélancolie, tristesse et allégresse, donnant tout du long à percevoir les insolites battements d'un cœur à nul autre pareil.
- Les Inrocks



THÉÂTRE

LES DÉMONS

Fédor Dostoïevski / Sylvain Creuzevault

Au fil des saisons, les 2 Scènes et le CDN s'unissent pour programmer des figures majeures du théâtre d'aujourd'hui. Sylvain Creuzevault compte parmi ces artistes qui bousculent les académismes pour inventer des formes scéniques foisonnantes, un théâtre où rien n'est jamais figé. Sur les pas de Dostoïevski, il suit cinq rêveurs qui, sous l'emprise d'un meneur, se transforment en révolutionnaires prêts au pire. Servie par des acteurs à l'énergie prodigieuse, cette adaptation nous rappelle qu'il y a parfois des injustices que l'on s'inflige à soi-même.

Texte: Fédor Dostoïevski /
Traduction: André Markowicz /
Mise en scène et adaptation: Sylvain
Creuzevault / Interprétation: Nicolas
Bouchaud, Valérie Dréville, Vladislav

Galard, Arthur Igual, Sava Lolov,
Léo-Antonin Lutinier, Frédéric Noaille,
Amandine Pudlo, Blanche Ripoché,
Anne-Laure Tondou

ESPACE

MARDI 11 DÉCEMBRE À 20H / MERCREDI 12
À 19H* / JEUDI 13 À 20H / VENDREDI 14 À 20H

3h environ avec entracte / Tarif II /
Spectacle programmé et accueilli
en commun avec le CDN Besançon
Franche-Comté

*Creuzevault et ses comédiens restent
fidèles à leur processus de création:
s'approprier la masse textuelle puis
improviser, encore et toujours, jusqu'au
moment où le spectacle apparaît.*

[*RENCONTRE] P.32

[THÉÂTRE EN PARTAGE] P.33



MUSIQUE

INTÉGRALE DES MOTETS DE BACH

Raphaël Pichon – ensemble Pygmalion

Jean-Sébastien Bach a composé peu de motets – six en tout –, mais cela ne l'a pas empêché de révolutionner le genre, en alliant tradition et innovation. Un esprit novateur en phase avec celui de l'ensemble Pygmalion, habitué à réinterroger l'approche des classiques du répertoire. Pour cette *Intégrale*, Raphaël Pichon dirige au doigt et à l'œil vingt-six chanteurs et cinq instrumentistes, conciliant à merveille expressivité et exigence. L'occasion pour l'audience de constater que ce jeune chef détient les clés pour rendre sensible toute la puissance émotionnelle qui émane des partitions du Cantor de Leipzig.

Direction : Raphaël Pichon /

Interprétation : ensemble Pygmalion

THÉÂTRE LEDOUX
DIMANCHE 16 DÉCEMBRE À 16H
1h30 / Tarif III

Ce jeune chef et son ensemble Pygmalion se sont imposés par leur approche vive et spontanée de Bach, dont ils se sont fait une spécialité.
– Libération

MUSIQUE

FILIGRANE

Thierry Balasse & Cécile Maisonhaute –
compagnie Inouïe

Accueilli la saison passée avec *Concert pour le temps présent* et *Miroir des formants*, Thierry Balasse, aussi virtuose que pédagogue, revient aux 2 Scènes. Il y est accompagné de Cécile Maisonhaute, déjà présente sur la recreation de la *Messe pour le temps présent*. Cette fois, ils mêlent et démêlent électronique et piano. Leur duo plonge ainsi dans la matière sonore acoustique des cordes venant jouer avec des percussions, un synthétiseur Minimoog et des ordinateurs. La musique est parfois improvisée, parfois écrite par les deux instrumentistes, parfois écrite par Gérard Pesson. Et tout au long du concert, des traces de Couperin ou de Debussy affleurent, en *Filigrane*.

Piano, informatique:
Cécile Maisonhaute /

Informatique, synthétiseurs,
percussions: Thierry Balasse



ESPACE

LUNDI 17 DÉCEMBRE À 19H

1h environ / Tarif I

Formé au théâtre, nourri d'électroacoustique, passionné par les machines, Thierry Balasse aime autant retrouver la chaleur des outils analogiques que défricher les nouveaux chemins du numérique. – France Musique



THÉÂTRE LEDOUX

VENDREDI 21 DÉCEMBRE À 20H

1h40 avec entracte / Tarif II

CARREÑO, *Margariteña* (Glosa sinfónica)

OSCHER, *Concerto pour contrebasse*

ŒUVRE MYSTÈRE

BERNSTEIN, *West Side Story*, danses symphoniques

[PAUSE-DÉJ' MUSICALE] [AVANT PROPOS] P.33

MUSIQUE | FORMATION ASSOCIÉE

VENEZUELA & FRIENDS

ORCHESTRE VICTOR HUGO

Jean-François Verdier / Edicson Ruiz

Milieu des années 1950, Manhattan: les bandes rivales des Jets et des Sharks s'affrontent quotidiennement pour le contrôle de leur territoire. Si *West Side Story* rejoue le drame de *Roméo et Juliette*, l'œuvre aborde une question cruciale: quelles perspectives une société peut-elle donner ou refuser à sa jeunesse? Voilà le pari, relevé quelques décennies plus tard par le programme El Sistema, qui a formé à la musique des milliers de jeunes Vénézuéliens issus de milieux défavorisés. C'est notamment le cas du contrebassiste Edicson Ruiz, 21 ans, le plus jeune artiste recruté à ce jour par l'orchestre qui fait rêver tout musicien, le Philharmonique de Berlin.

Contrebasse: Edicson Ruiz /
Direction: Jean-François Verdier /

Orchestre Victor Hugo Franche-Comté



MUSIQUE

PEPLUM

Théo Ceccaldi & Fantazio

C'est l'union d'un performeur-contrebassiste et d'une désormais grande figure du violon jazz, tous deux fous d'improvisation. Entourés par la nouvelle garde du jazz français, ils partagent leurs mélodies entêtantes dans un spectacle extravagant et renversant, traversé par une poésie de guinguette. La bande-son de ce *Peplum*? Des mélodies intimes... une ritournelle à la Kurt Weill, une berceuse genre Jiminy Cricket, une ballade pour crooner rockabilly, une chanson à la Nancy Sinatra période Lee Hazlewood, la musique imaginaire d'un péplum de Kurosawa... Fantazio et Théo Ceccaldi se font tout un film avec pas grand-chose. Et c'est déjà beaucoup.

Voix, contrebasse, composition:
Fantazio / Violon, composition,
arrangements: Théo Ceccaldi /
Clarinette basse, saxophones, claviers:
Antonin-Tri Hoang / Piano, piano

préparé, claviers: Roberto Negro /
Violoncelle: Valentin Ceccaldi /
Percussions, métaux, électronique:
Benjamin Flament

ESPACE
SAMEDI 12 JANVIER À 20H
1h10 / Tarif II

Un concert dingue, punk, baroque, renversant... Fantazio a trouvé un écrivain à la mesure de sa folie avec les frangins Ceccaldi. - Jazz magazine

[SUIVEZ L'ARTISTE] P.33



THÉÂTRE LEDOUX

JEUDI 17 JANVIER À 14H30 & 20H / VENDREDI
18 À 14H30 & 20H / SAMEDI 19 À 19H

D'après *Pierre et le Loup*, de Sergueï
Prokofiev / 50 min environ / Dès 7 ans /
Tarif II

Coproduction Les 2 Scènes

Représentations scolaires, ouvertes à tous, voir p.74

*Si Prokofiev a favorisé, par son
approche, l'écoute de l'orchestre,
cette fable chorégraphique,
voudrait, elle, inviter les enfants -
mais aussi un public élargi -
à observer ce qui compose
une danse. - Dominique Brun*

[PAUSE-DÉJ' MUSICALE] P.33

[RÉPÉTITION PUBLIQUE] P.34

DANSE / MUSIQUE | ARTISTE ASSOCIÉE

PIERRE LOUP

Dominique Brun – association du 48

L'histoire est connue : c'est celle de Pierre, un garçon qui a pour amis un chat, un canard et un oiseau. C'est aussi celle d'un loup qui rôde dans la forêt. Pour raconter l'histoire de *Pierre et le Loup*, Prokofiev a attribué à chaque personnage un instrument de musique différent. Dominique Brun, artiste associée aux 2 Scènes, reprend ce procédé pour créer une véritable fable chorégraphique. Ici, la danse de Pierre est empreinte de légèreté. Là, les pas du loup imposent la gravité. Accompagnés par l'Orchestre Victor Hugo dirigé par Jean-François Verdier pour cette création à Besançon, les danseurs allient exigence et pédagogie : en préambule à la pièce, ils montrent avec humour comment se crée le mouvement, pour mieux l'emporter ensuite vers une danse d'abstraction et de poésie.

Chorégraphie : Dominique Brun,
assistée de Sylvain Prunec /
Musique : Sergueï Prokofiev /
Création sonore : David Christoffel /

Interprétation : Djino Alolo Sabin,
Clarisse Chanel, Clément Lecigne,
Marie Orts, Sylvain Prunec

MUSIQUE

DUO MYSSIL

Sylvaine Héлары & Noémi Boutin

Tissant un lien naturel entre musiques classique et contemporaine, la violoncelliste Noémi Boutin et la flûtiste Sylvaine Héлары partagent un goût pour les mots et la comédie. Un penchant qui les pousse vers des œuvres où voix et instruments s'entremêlent. Avec leur duo - un joyau mélodique qui s'adresse aussi aux jeunes oreilles -, elles s'aventurent sur le terrain du théâtre musical pour proposer une performance poétique et surréaliste, teintée d'humour pince-sans-rire...

Flûte, voix: Sylvaine Héлары /
Violoncelle, voix: Noémi Boutin



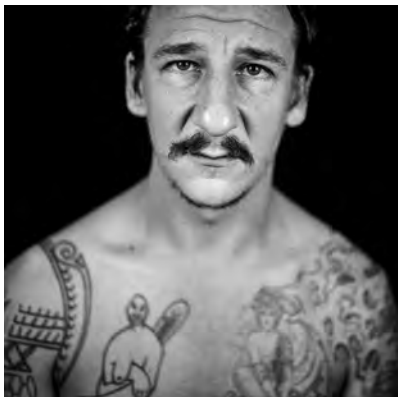
ESPACE

LUNDI 21 JANVIER À 19H

1h / Tarif I

C'est par le biais des histoires que l'imaginaire malicieux et délicat du duo nous emmène dans la musique. Une bulle éphémère et poétique.
- Citizen Jazz

[SUIVEZ L'ARTISTE] P.33



THÉÂTRE

L'HOMME DE RIEN

Éric Petitjean & Marion Aubert

Dans une ville aux allures de tour de Babel, chaque individu occupe une « fonction » qu'il défend avec conviction: le Père, l'Amoureuse, la Coiffeuse, le Multimillionnaire... Fait inédit, un nouveau venu ne peut pas ou ne veut pas déterminer son rôle: il est l'homme de rien. Il devient une énigme, un sujet d'admiration ou un virus à éliminer dans cette société où tous paraissent englués dans leur propre désir de beauté, de richesse, de liberté, de possession... Va-t-il traverser cette ville sans en être affecté ou va-t-il se perdre malgré lui dans le désir des autres? Éric Petitjean met en scène ce parcours initiatique dans une pièce où fusionnent texte, vidéo, musique et gestuelle, servis notamment par Romane Bohringer et Fantazio.

Mise en scène: Éric Petitjean /
Écriture: Marion Aubert /
Interprétation: Romane Bohringer;

Fantazio; Reina Kakudate, Philippe
Vieux / Musiciens: Francesco
Pastacaldi; Fanny Lasfargues

THÉÂTRE LEDOUX

MARDI 22 JANVIER À 20H /

MERCREDI 23 À 19H*

1h45 / Tarif II

Coproduction Les 2 Scènes

Le désir de l'homme trouve son sens dans le désir de l'autre, parce que son premier objet est d'être reconnu par l'autre. - Jacques Lacan

[*RENCONTRE] P.32 [SUIVEZ L'ARTISTE] P.33



ESPACE
MERCREDI 23 JANVIER À 19H / JEUDI 24 À 20H
1h / Tarif II

*Vous n'écoutez à coup sûr plus jamais
Les Suites de Bach comme avant cette
formidable Sarabande! - Le Tout Lyon*

[SUIVEZ L'ARTISTE] p.33

MUSIQUE / CIRQUE

SARABANDE

Noémi Boutin & Jörg Müller

Les six *Suites pour violoncelle seul*, de Bach, sont autant de sommets de délicatesse et d'élégance. Noémi Boutin et Jörg Müller en font (re)découvrir les numéros impairs dans un triptyque qui entrelace musique et cirque. Aux arpèges de la violoncelliste répondent les jongleries de ce circassien qui concilie pure performance physique avec théâtre, danse et arts visuels. Les harmonies intenses des *Suites n°1* et *n°3* composent ainsi avec la flamme d'une bougie ou un manège de tubes suspendus. La rencontre des univers des deux artistes trouve son apogée dans la *Suite n°5* où fragilité et virtuosité vont de pair.

Conception, interprétation:
Noémi Boutin et Jörg Müller /

Création lumière, régie: Hervé Fricchet

[ET AUSSI...]

RENCONTRES AVEC LES ARTISTES

À l'issue de la représentation, prolongez
le temps du spectacle avec les artistes.

Le Bestiaire d'Hichem, **mercredi**

5 décembre à 19h

Les Démons, **mercredi 12 décembre**

L'Homme de rien, **mercredi 23 janvier**



Rencontre avec les artistes



Fil-Fil

FIL-FIL

Le spectacle *Fil-Fil*, mis en scène par Jeanne Mordoj dans le cadre d'une commande de l'Académie Fratellini, s'invite dans des écoles maternelles du quartier de Planoise pour une dizaine de représentations. Trois acrobates jouent de choses simples et les magnifient, les rendent aventureuses, absurdes, étonnantes, ludiques... Autant de prétextes à ouvrir l'imaginaire et à construire une complicité joyeuse et créative.



Sopro

AVANT PROPOS

En amont du concert *Venezuela & Friends*, profitez d'un éclairage sur les œuvres, la petite et la grande histoire, les auteurs, les compositeurs. Rendez-vous 45 minutes avant le début du concert.

Théâtre Ledoux – vendredi 21 décembre à 19h15
Entrée libre

THÉÂTRE EN PARTAGE

La Scène nationale et le Centre dramatique national s'unissent pour accueillir ensemble deux spectacles de metteurs en scène majeurs du théâtre qui s'invente aujourd'hui: *Les Démons*, d'après Dostoïevski, mis en scène par Sylvain Creuzevault **Espace – du 11 au 14 décembre** *Sopro*, mis en scène par Tiago Rodriguez **CDN – du 5 au 8 mars**

PAUSE-DÉJ' MUSICALE

Quelques jours avant le concert de l'Orchestre *Victor Hugo Venezuela & Friends*, un ou plusieurs musiciens de l'orchestre vous parlent du programme à venir. Apportez votre déjeuner, on s'occupe du café! **Théâtre Ledoux – 1^{er} étage** **Judi 13 décembre à 12h30** **Entrée libre – 1h**

Quelques jours avant la création de *Pierre Loup*, Dominique Brun, chorégraphe, et un musicien de l'Orchestre *Victor Hugo* dialoguent sur les relations que danse et musique entretiennent depuis toujours. David Christoffel, musicologue et compositeur, orchestrera cette discussion. **Judi 10 janvier à 12h30** **Théâtre Ledoux – 1^{er} étage** **Entrée libre - 1h**



Fantazio

SUIVEZ L'ARTISTE

Certains artistes sont présents dans différents spectacles au cours de la saison. Découvrez-les sous plusieurs facettes!

Antonin-Tri Hoang

Peplum p.28, *Antonin-Tri Hoang solo* p.42, *Chewing-gum Silence* p.42, *Kogaba Basigui* p.43.

Fantazio

Peplum p.28, *L'Homme de rien* p.30, *Histoire intime d'Elephant Man* p.53.

Noémi Boutin

Duo Myssil p.30, *Sarabande* p.31.



Pierre Loup

RÉPÉTITION PUBLIQUE

À l'occasion de la création de *Pierre Loup*, les artistes ouvrent les portes d'une répétition.

Théâtre Ledoux – jeudi 10 janvier

à 18h30

Entrée libre

PARCOURS CULTURELS

ET AUTRES ACTIONS EN DIRECTION DES ÉLÈVES DE MATERNELLE ET DE PRIMAIRE

La Scène nationale propose, en partenariat avec la Ville de Besançon, des parcours culturels pour 11 classes de primaire de Besançon autour de *Pierre Loup*, du *Bestiaire d'Hichem* et de ciné-concerts, et est à l'écoute des enseignants (de maternelle et de primaire) qui souhaitent mettre sur pied un projet sur mesure, une sensibilisation au cinéma, à la danse, au cirque, à l'opéra...

Demandez le programme Écoles, spectacle vivant et cinéma



DANSE / MUSIQUE

THÉÂTRE LEDOUX
JEUDI 31 JANVIER À 20H* /
VENDREDI 1^{ER} FÉVRIER À 20H
1h10 / Tarif II

*Pieds nus, perché sur échasses
ou monté sur talons hauts, François
Chaignaud fait tourner les identités,
se joue du genre et donne du sang neuf
au répertoire. - Télérama*

[EXPOSITION] P.45 [*RENCONTRE] P.46

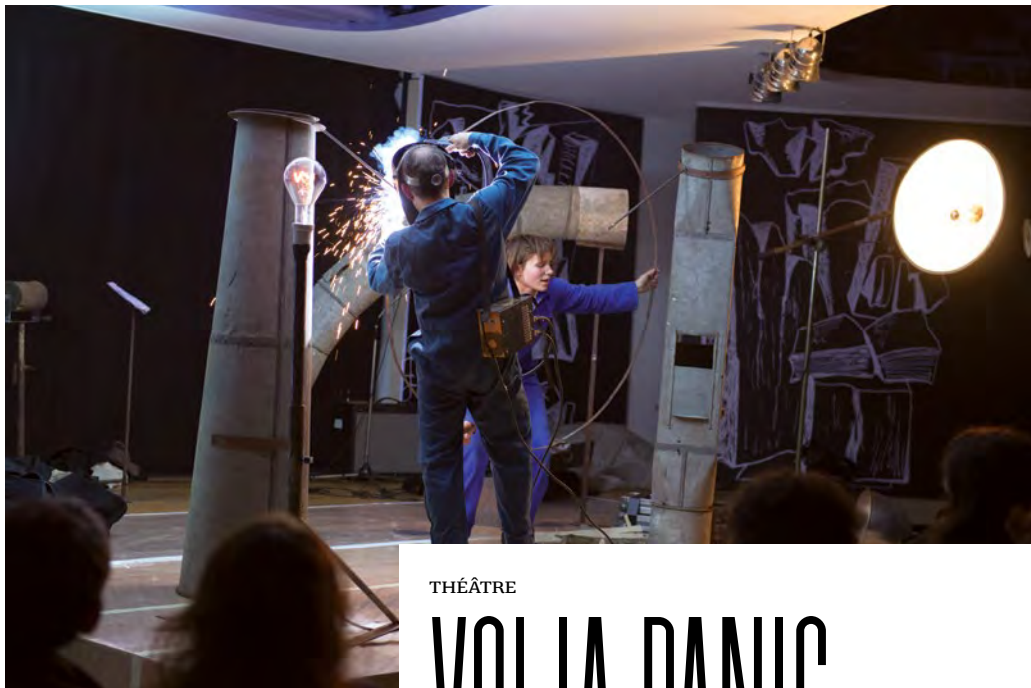
ROMANCES INCIERTOS

UN AUTRE ORLANDO

Nino Laisné / François Chaignaud

Disons-le sans détour: ces *Romances incertaines*, nées de la rencontre entre Nino Laisné et François Chaignaud - sont traversées par la performance phénoménale du second. À la fois danseur et chanteur, il explore la question du genre en parcourant des siècles de musiques espagnoles, accompagné par quatre instrumentistes virtuoses. Sa voix navigue du XVI^e siècle baroque aux processions religieuses d'aujourd'hui, en passant par la Movida postfranquiste. À son voyage musical répond la grâce du geste, entre danses traditionnelles, contemporaines et académiques. Une quête de beauté, en équilibre entre masculin et féminin, à laquelle les costumes (sublimes), les décors et la mise en scène sensuelle de Nino Laisné viennent donner comme un air d'opéra.

Conception, mise en scène et direction chorégraphie, interprétation (danse et chant): François Chaignaud
musicale: Nino Laisné / Conception,



THÉÂTRE

VOLIA PANIC

Alexis Forestier – compagnie les endimanchés

Alexis Forestier et Itto Mehdaoui se penchent sur le cosmisme russe, un courant de pensée du début du XX^e siècle qui visait à intégrer l'homme au cosmos et qui aura influencé les pionniers de l'aventure spatiale soviétique. Un vaste sujet pour une pièce inclassable, en orbite entre performance et concert bricolé. Les interprètes s'y font tour à tour musicien, voltigeur, machiniste ou comédien pour donner vie à une scénographie minutieuse et pourtant joyeusement bordélique. Derrière l'absurde des situations et le décorum post-punk, c'est surprenant tout ce que le cosmisme peut nous dire de l'âme humaine et de notre époque.

Conception: Alexis Forestier et Itto Mehdaoui / Interprétation: Alexis Forestier, Itto Mehdaoui,

Christophe Lenté, Jean-François Favreau, avec la participation de l'artiste d'art brut André Robillard

ESPACE

MARDI 5 FÉVRIER À 20H / MERCREDI 6 À 19H* /
JEUDI 7 À 20H

En français et russe, surtitré / 1h20 /
Tarif II

Coproduction Les 2 Scènes

*Alexis Forestier trace son sillon.
Quiconque le suit depuis plusieurs
années ne peut que saluer, spectacle
après spectacle, un projet au long cours
aiguïté et cohérent.*

- Un fauteuil pour l'orchestre

[EXPOSITION] P.45

[*RENCONTRE] [SUIVEZ L'ARTISTE] P.46



MUSIQUE | FORMATION ASSOCIÉE

CAP AU SUD

ORCHESTRE VICTOR HUGO

Jean-François Verdier / Cécile Dubois /
Julien Martineau

Au cœur de l'hiver, retrouvez la douceur de l'Italie, avec le « Grand Tour », expression qui désigne les voyages initiatiques entrepris par les jeunes gens fortunés au XIX^e siècle. Ces voyages nourrissent l'imagination des compositeurs : Respighi peint les *Fontaines de Rome*, Dubuignon évoque les facéties d'un *Caprice romain* et Berlioz compose une ouverture pour son *Bevenuto Cellini*, qui retrace la vie du sculpteur italien de la Renaissance. Laissez-vous séduire par le timbre rêveur de la saxophoniste Cécile Dubois dans la *Rhapsodie* et par la subtilité de la mandoline, jouée par Julien Martineau, dans l'inédit *Concerto* de Calace.

Saxophone : Cécile Dubois /
Mandoline : Julien Martineau /

Direction : Jean-François Verdier /
Orchestre *Victor Hugo* Franche-Comté

THÉÂTRE LEDOUX

VENDREDI 8 FÉVRIER À 20H

1h40 avec entracte / Tarif II

RESPIGHI, *Fontaines de Rome*

CALACE, *Concerto pour mandoline n°2*

DEBUSSY, *Rhapsodie pour orchestre*

et saxophone, L. 98

ŒUVRE MYSTÈRE

DUBUGNON, *Caprice romain op.72 n°3*

BERLIOZ, *Carnaval romain op.9*

[PAUSE-DÉJ' MUSICALE] [AVANT PROPOS] P.46

DANSE

EXIT 87

Caroline Grosjean -
compagnie Pièces détachées

La nouvelle création de Caroline Grosjean plonge dans l'énergie rageuse du rock qui sévissait entre 1975 et la fin des années 1980. Dans la grande salle du Frac, des micros, une guitare, une batterie, des amplis, des instruments électro et... des îlots de spectateurs, autour desquels gravitent sept performeurs. Évoluant ainsi dans un rapport de proximité avec le public, les interprètes dansent, chantent, parlent, s'adressent, jouent... en un mot, expérimentent. Dans un aller-retour entre tension intérieure et énergie primale, entre pulsion tribale et retour à l'intime, ils éprouvent les limites de leur zone de confort et invitent les spectateurs à déborder avec eux.

Conception, chorégraphie : Caroline Grosjean, en collaboration avec les interprètes / Interprétation : Magali

Albespy, Rémi Aurine-Belloc, Caroline Grosjean, Philippe Lebhar, Galaad Le Goaster, Stève Paulet, Lisa Vilret



FRAC FRANCHE-COMTÉ
SAMEDI 9 FÉVRIER À 15H & 19H

1h environ / Tarif II

Coproduction Les 2 Scènes

Performance intimiste, spectacle dansé, rassemblement spontané, transe collective, concert déjanté... Exit 87 cherche à atteindre le point de rupture et à faire basculer le lieu de la représentation.

[SILON / SILLAGE] P.22



MUSIQUE

COLIN VALLON TRIO

Colin Vallon / Patrice Moret /
Julian Sartorius

Imprégné notamment de l'œuvre de Brad Mehldau, Colin Vallon est de ces pianistes qui, laissant de côté la virtuosité démonstrative, cultivent une intensité mélodique peu commune. Plutôt que d'exposer les thèmes, son phrasé les esquisse pour offrir un cadre d'improvisation à son trio, il s'en dégage une beauté étrange et sauvage. La quête d'épure musicale du groupe est à retrouver sur *Danse*, son nouvel album. Cet opus contient une tension qui, au-delà du calme apparent des mélodies, peut déclencher des événements musicaux sismiques en concert. Vous voilà prévenus.

Piano: Colin Vallon /
Contrebasse: Patrice Moret /

Batterie: Julian Sartorius

ESPACE
MARDI 12 FÉVRIER À 20H
1h15 / Tarif II

*La puissance des compositions
et le sens d'exploration de ce groupe
le démarquent des autres trios.*
- New York Times

[SUIVEZ L'ARTISTE] P.46



CHANSIGNE / MUSIQUE / THÉÂTRE

DÉVASTE-MOI

Johanny Bert / Emmanuelle Laborit
& The Delano Orchestra

Né d'une rencontre entre la comédienne Emmanuelle Laborit et le metteur en scène Johanny Bert, *Dévaste-moi* est un récital chanté en langue des signes. Accompagnée sur scène par le Delano Orchestra, la comédienne, sourde, engage son corps tout entier pour « chansigner » une vingtaine de morceaux abordant tous le rapport au corps féminin. D'une expressivité inouïe, elle glisse de la Callas à Donna Summer, en passant par Alain Bashung et Amy Winehouse... Drôle et bouleversante de liberté, sa performance confirme, si besoin était, que l'on écoute aussi avec les yeux.

Mise en scène: Johanny Bert,
en collaboration avec Yan Raballand,
chorégraphe / Interprétation
chansigne: Emmanuelle Laborit /

Musiciens: The Delano Orchestra -
Guillaume Bongiraud, Yann Clavaizolle,
Matthieu Lopez, Julien Quinet,
Alexandre Rochon

THÉÂTRE LEDOUX
VENDREDI 15 FÉVRIER À 20H /
SAMEDI 16 À 19H*

Spectacle bilingue français-LSF,
sous-titré / 1h20 / Tarif II

*Cette toute jeune création qui casse
les codes est un tourbillon enchanteur
dont on ressort grandement ému.*

- Le Parisien

[*RENCONTRE  ] P.46

[RENDEZ-VOUS POUR LES CURIeux : LA CULTURE
SOURDE  ] [L'EFFET SCÈNES] P.47



ESPACE

MARDI 5 MARS À 20H / MERCREDI 6 À 19H*

55 min / Tarif II

Du charme, du rire, des mots et de la danse. Voilà qu'un sourire de pur bonheur s'accroche à vos lèvres pendant une heure. De quoi s'agit-il? Du spectacle Vers un protocole de conversation, chorégraphié par Georges Appaix! - Le Monde

[*RENCONTRE] P.46

[STAGE] [L'EFFET SCÈNES] P.47

DANSE

VERS UN PROTOCOLE DE CONVERSATION ?

Georges Appaix - compagnie La Liseuse

Est-ce de la danse? du théâtre? C'est plutôt une conversation entre les deux. Un homme volubile bouge peu. Une femme, mutique, danse sans arrêt. Chacun s'adresse à l'autre dans son propre langage. Entre grâce, humour et charme, ils se répondent, se cherchent... Avec cette pièce généreuse et décalée, Georges Appaix - dont l'abécédaire chorégraphique se déploie depuis plus de trente ans - continue de tisser une œuvre à la fois littéraire, chorégraphique et musicale. Il imagine ici une grammaire traversée par le désir de s'entendre. Sous ses yeux, les deux interprètes s'en saisissent dans une euphorie communicative.

Conception, mise en scène: Georges Appaix / Chorégraphie, textes: Georges Appaix, avec la participation des

interprètes / Interprétation: Mélanie Venino, Alessandro Bernardeschi, Georges Appaix

SOPRO

(SOUFFLE)

Tiago Rodrigues –
Teatro Nacional D. Maria II

Sopro - «souffle» en portugais - nous emmène en 2080, dans un théâtre en ruine. La scène est hantée de fantômes à qui une souffleuse redonne vie, en leur murmurant des bribes de texte. Au fil d'anecdotes mélancoliques ou cocasses, ce petit monde révèle des classiques du répertoire... Autour de la souffleuse du Théâtre national de Lisbonne, qui joue son propre rôle, Tiago Rodrigues livre une pièce intense pour déclarer son amour au théâtre, à ceux qui le font et à ceux qui le regardent. Dans un *Souffle* transperçant d'émotions, de beauté et d'intelligence, le jeune metteur en scène réaffirme avec élégance que les choses fondamentales de la vie sont invisibles.

Mise en scène: Tiago Rodrigues / Vidal, Isabel Abreu, Romeu Costa,
Interprétation: Beatriz Brás, Cristina Marco Mendonça, Carla Bolito



CDN BESANÇON FRANCHE-COMTÉ
MARDI 5 MARS À 20H / MERCREDI 6 À 20H /
JEUDI 7 À 19H* / VENDREDI 8 À 20H

En portugais, surtitré en français /
1h45 / Tarif II / Spectacle programmé
et accueilli en commun avec le CDN
Besançon Franche-Comté

Un spectacle qui fait respirer le théâtre par tous les pores de sa peau - cette vieille peau qui, depuis deux bons millénaires au moins, ne cesse de se régénérer. - Le Monde

[THÉÂTRE EN PARTAGE] P.33

[*RENCONTRE] P.46 [L'EFFET SCÈNES] P.47



MUSIQUE | FORMATION ASSOCIÉE

AU FIL DU RHIN

ORCHESTRE VICTOR HUGO

Jean-François Verdier / Quatuor Zaïde

Avec Spohr, Beethoven et Mendelssohn, (re)découvrez la douceur et la vivacité des débuts du romantisme allemand. *La Grotte de Fingal*, initialement appelée *L'Île solitaire*, est considérée comme le premier grand tableau marin de la musique romantique. Elle évoque l'Écosse, la mélancolie de ses paysages mais aussi les mystères et la force de la nature. Audacieux, Spohr ne craint pas de confronter l'intimité d'un quatuor à cordes à la force de l'orchestre. Injustement méconnu aujourd'hui, alors que sa renommée n'avait rien à envier à celle de Beethoven, Spohr n'a certainement pu que reconnaître à leur époque le génie de son contemporain à l'écoute du fameux *allegretto* de la *Symphonie n°7*, intense et pathétique.

Quatuor Zaïde - 1^{er} violon: Charlotte Maclet; 2^e violon: Leslie Boulin Raulet;
Alto: Sarah Chenaf; Violoncelle:

Juliette Salmona / Direction: Jean-François Verdier / Orchestre *Victor Hugo* Franche-Comté

KURSAAL

VENDREDI 8 MARS À 20H

2h avec entracte / Tarif II

MENDELSSOHN, *Les Hébrides*,
(*La Grotte de Fingal*), ouverture op.26
SPOHR, *Concerto pour quatuor à cordes*
op.131

SCHNEIDER, *Le Plus Grand Miracle*,
hommage à Richard Wagner

ŒUVRE MYSTÈRE

BEETHOVEN, *Symphonie n°7*, op.92

[PAUSE-DÉJ' MUSICALE] [AVANT PROPOS] P.46
[L'EFFET SCÈNES] P.47

MUSIQUE

ANTONIN-TRI HOANG SOLO

Antonin-Tri Hoang

À 29 ans, Antonin-Tri Hoang a déjà un parcours qui illustre à l'envi son exigence: Orchestre national de jazz, duos avec Benoît Delbecq ou Ève Risser, lauréat de la Fondation Swiss Life et de Jazz migration en 2018. Remarquable multi-instrumentiste, il fait partie de ces rares musiciens qui ont un son décelable entre tous, doux et rond à la clarinette basse, plus écorché au saxophone alto. En solo, Antonin-Tri Hoang - présent dans quatre formations différentes cette saison - partagera avec les spectateurs ses préoccupations musicales: suspense, doute, mémoire et mélodie.

Saxophone: Antonin-Tri Hoang



ESPACE

LUNDI 11 MARS À 19H

50 min / Tarif I

En solo de saxophone, j'aime jouer à être plusieurs. - Antonin-Tri Hoang

[SUIVEZ L'ARTISTE] P.46

[L'EFFET SCÈNES] P.47



MUSIQUE

CHEWING-GUM SILENCE

Antonin-Tri Hoang

Des chercheurs ont établi que l'on pouvait se débarrasser d'une mélodie entêtante - les Allemands appellent cela un *Ohrwurm*, littéralement «ver d'oreille» - en mâchant un chewing-gum. La découverte a inspiré un spectacle musical à Antonin-Tri Hoang qui se fait gomme à mâcher sur pattes pour s'attaquer avec humour à ces airs qui nous hantent plus ou moins gentiment. Avec l'aide de ses deux acolytes musiciens et comédiens, le saxophoniste fait apparaître, disparaître et réapparaître des bouts de son, tout droit sortis de leurs boîtes, dans un joyeux jeu de poupées russes. Et si l'un de ces airs devait faire son nid dans votre oreille, prenez un chewing-gum.

Saxophone, clarinettes, clavier,
composition: Antonin-Tri Hoang /
Piano préparé, percussions, voix,

composition: Jeanne Susin /
Guitare acoustique, batterie, voix,
composition: Thibaut Perriard

ESPACE

MARDI 12 MARS À 20H / MERCREDI 13 À 15H /
JEUDI 14 À 10H & 14H30

55 min / Dès 6 ans / Tarif I

Coproduction Les 2 Scènes

Représentations scolaires, ouvertes à tous, voir p.74

Avec Chewing-gum Silence, le jeune clarinettiste et saxophoniste devient grand ordonnateur de la circulation des mélodies sur terre. - La Terrasse

[SUIVEZ L'ARTISTE] P.46

[L'EFFET SCÈNES] P.47



MUSIQUE

KOGABA BASIGUI

Ève Risser – Red Desert Orchestra &
Nainy Diabaté – Kaladjula Band

Musicienne de toutes les expériences, Ève Risser développe aujourd'hui une œuvre tournée vers l'autre et vers l'ailleurs. *Kogaba Basigui* est ainsi né de rencontres avec des griots et des musicien(ne)s à Bamako. Nourrie par l'énergie de guérison des mélodies maliennes, la pianiste a composé de nouvelles pièces pour son Red – anciennement White – Desert Orchestra. En deuxième partie de ce concert, elle invite sur scène le Kaladjula Band, composé de six musiciennes et de la chanteuse Nainy Diabaté. Au final, un grand chœur amateur bisontin viendra encore amplifier la puissance d'une musique sensorielle, en équilibre entre exigence artistique et générosité.

Red Desert Orchestra – Ève Risser,
Antonin-Tri Hoang, Sakina Abdou,
Grégoire Tirtiaux, Nils Ostendorf,
Matthias Müller, Fanny Lasfargues,
Emmanuel Scarpa /

Kaladjula Band – Nainy Diabaté, Lalla
Diallo, Fatima Maïga, Bintou Koita,
Wassa Kouyaté, Oumou Koïta,
Benin Coulibaly

THÉÂTRE LEDOUX
SAMEDI 16 MARS À 20H
1h15 / Tarif II

Ève Risser a le goût des sons inouïs et de l'expérimentation. Ce qu'elle tire d'un piano ébahit et son White (devenu Red) Desert Orchestra est un laboratoire passionnant. - Télérama

[SUIVEZ L'ARTISTE] P.46
[L'EFFET SCÈNES] P.47



CIRQUE / DANSE / THÉÂTRE

EINS ZWEI DREI

Martin Zimmermann

Magie, absurde et humour noir... *Eins Zwei Drei* met en scène trois personnages dans un musée ultramoderne à l'architecture mouvante. Sous le regard du pianiste virtuose Colin Vallon, ils composent une minisociété où s'esquissent la poésie, la violence et la complexité des relations humaines et des luttes de pouvoir... Avec cette création, Martin Zimmermann continue de façonner une œuvre détonante, confrontant l'acrobatie avec la danse, le théâtre et des constructions scénographiques spectaculaires. Il s'en dégage un univers d'une grande force visuelle, que les spectateurs avaient déjà pu découvrir aux 2 Scènes, notamment avec *Hans Was Heiri*.

Concept, mise en scène, chorégraphie et costumes: Martin Zimmermann /

Créé avec et interprété par: Tarek Halaby, Dimitri Jourde, Romeu Runa et Colin Vallon

THÉÂTRE LEDOUX

MARDI 19 MARS À 20H / MERCREDI 20

À 19H* / JEUDI 21 À 20H / VENDREDI 22 À 20H

1h15 / Tarif II

Coproduction Les 2 Scènes

Martin Zimmermann a développé un art singulier où le rire rebondit sur l'absurde pour survoler le gouffre métaphysique. - La Terrasse

[*RENCONTRE] [SUIVEZ L'ARTISTE] P.46

MUSIQUE

CRATÈRES LUNAIRES

André Robillard & Alexis Forestier

Œuvres emblématiques de l'art brut, les fusils d'André Robillard ont fait le tour du monde, tandis que ses engins spatiaux et autres spoutniks sont en orbite. L'imaginaire qu'il a développé autour du cosmos est au cœur de ces *Cratères lunaires* qui révèlent sa face cachée de musicien. Alexis Forestier - qui explore aussi cet univers dans *Volia Panic*, cette saison - crée une performance sonore où se déploie la voix du plasticien. Dans un facétieux dialogue musical et visuel peuvent alors défiler des chansons allemandes ou auvergnates, de la musique populaire malmenée ou des situations scéniques absurdes. Entre concert bricolé et théâtre brut, tout peut arriver.

Conception, interprétation: André Robillard & Alexis Forestier /

Son: Alexis Auffray



ESPACE

LUNDI 25 MARS À 19H

1h / Tarif I

Un concert fait d'expérimentations sonores et d'improvisations vocales prenant pour prétexte l'exploration de la Lune, la conquête spatiale et toutes les formes de vie interplanétaires chères à André Robillard.

[EXPOSITION] P.45 [SUIVEZ L'ARTISTE] P.46

[ET AUSSI...]

EXPOSITIONS AUTOUR DE ROMANCES

Gravures, partitions, affiches et autres matériaux qui ont inspiré le spectacle de Nino Laisné et François Chaignaud, *Romances inciertos*.

Théâtre Ledoux – du 14 janvier au

1^{er} février

Entrée libre

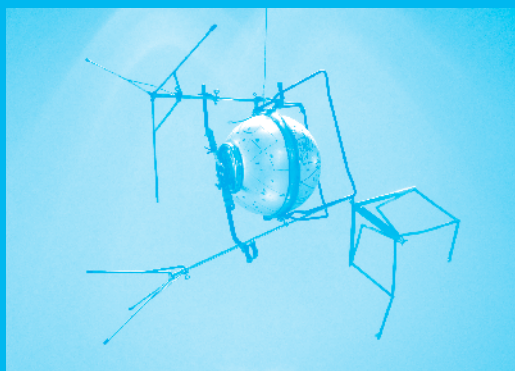


Romances inciertos

NINO LAISNÉ

En résidence au Frac Franche-Comté, Nino Laisné présentera à Oye-et-Pallet une installation intitulée *Trois chœurs*. Une exposition monographique lui sera ensuite consacrée en octobre 2019 à Besançon.

**Oye-et-Pallet, église Saint-Nicolas –
du 7 juillet au 19 août 2018**



Sputniks, André Robillard

SPOUTNIKS ROBILLARD/FORESTIER COLLECTION TUER LA MISÈRE

Dernier artiste d'art brut vivant découvert par Jean Dubuffet, André Robillard est à 86 ans une des grandes figures historiques de cet art. Sculpteur, « assembleur », dessinateur, il est aussi musicien autodidacte.

Vernissage en présence d'Alexis

Forestier, samedi 12 janvier à 18h.

Espace – du 12 janvier au 15 février

Entrée libre



Antonin-Tri Hoang

RENCONTRES AVEC LES ARTISTES

À l'issue de la représentation, prolongez le temps du spectacle avec les artistes.

Romances inciertas, **jeudi 31 janvier**

Volia Panic, **mercredi 6 février**

Dévaste-moi, **mercredi 16 février** -
traduction LSF  

Vers un protocole de conversation,
mercredi 6 mars

Sopro, **jeudi 7 mars**

Eins Zwei Drei, **mercredi 20 mars**

SUIVEZ L'ARTISTE

Certains artistes sont présents dans différents spectacles au cours de la saison. Découvrez-les sous plusieurs facettes!

Alexis Forestier / André Robillard
Volia panic p. 36, *Cratères lunaires* p.44.

Colin Vallon
Colin Vallon trio p.38, *Eins Zwei Drei*
p.44.

Antonin-Tri Hoang
Peplum p.28, *Antonin-Tri Hoang solo*
p.42, *Chewing-gum Silence* p.42,
Kogaba Basigui p.43.

PAUSE-DÉJ' MUSICALE

Pour introduire le programme du concert à venir, un ou plusieurs musiciens de l'Orchestre vous proposent une pause-déj' traversée d'anecdotes et d'histoire des œuvres, le tout en musique. Apportez votre déjeuner, on s'occupe du café!

Théâtre Ledoux - 12h30

jeudi 31 janvier

autour du concert *Cap au sud*

jeudi 28 février

autour du concert *Au fil du Rhin*

Entrée libre - 1h

AVANT PROPOS

En amont des concerts de l'Orchestre, profitez d'un éclairage sur les œuvres, la petite et la grande histoire, les auteurs, les compositeurs.

Théâtre Ledoux - 45 minutes avant le début du concert.

vendredi 8 février à 19h15

autour du concert *Cap au sud*

vendredi 8 mars à 19h15

autour du concert *Au fil du Rhin*

Entrée libre



Dévaste-moi

RENDEZ-VOUS POUR LES CURIEUX : LA CULTURE SOURDE

Proposé par l'association Sors les mains d'tes poches  

L'association Sors les mains d'tes poches vous propose de découvrir la culture sourde et l'histoire de la langue des signes française (LSF), en lien avec *Dévaste-moi*, spectacle d'Emmanuelle Laborit, qui a elle-même contribué au réveil sourd dans les années 1980. Vous aurez également l'occasion d'y apprendre quelques signes de la communication en LSF.

Théâtre Ledoux – lundi 11 février de 18h30 à 20h30
Entrée libre

L'EFFET SCÈNES

du 16 février au 16 mars

Premier réseau de la décentralisation culturelle, les 71 Scènes nationales produisent, coproduisent, programment chaque saison l'essentiel de la création dans le domaine du spectacle vivant sur les quelque 200 plateaux dont elles disposent. Du 16 février au 16 mars, l'Effet scènes, le festival des Scènes nationales, révèle un dynamisme manifeste: plus de 500 spectacles, rencontres, expositions et films sont proposés dans les salles du réseau.

Profitez d'un tarif préférentiel pour les 7 spectacles programmés aux 2 Scènes du 16 février au 16 mars*.

* Valable pour des billets achetés durant la période, dans la limite des places disponibles.

VACANCES AU CINÉMA

Du cinéma pour l'enfance et la jeunesse à partager en famille à partir de 3 ans. Ateliers, goûters, dessins, expositions en marge des projections.

Espace – du 21 au 27 février

Tarif unique : 3 €

STAGE DE DANSE AUTOUR DE GEORGES APPAIX

Animé par Mélanie Venino, interprète du spectacle *Vers un protocole de conversation ?*

Pendant ces deux jours les danseurs sont invités à partager un moment en mouvement, à aborder des matières chorégraphiques issues de la création *Vers un protocole de conversation ?*, de Georges Appaix, ainsi qu'une mise en jeu simple et joyeuse avec et à partir de l'univers de chacun.

Espace – samedi 9 mars de 14h à 17h et dimanche 10 de 10h à 13h

Tarifs : plein - 25 € / spécial - 15 € (voir p.71)

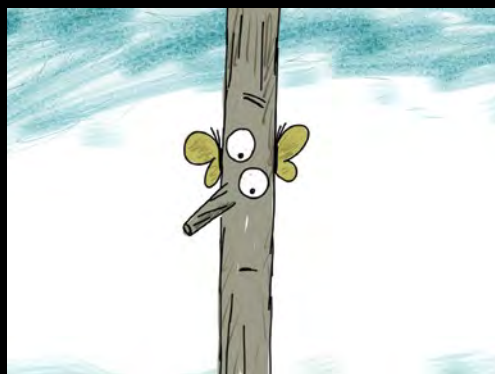


Vers un protocole de conversation ?

PIERRE, FIL, CISEAUX

Pierre Payan et Éric Philippon, dits Pierre & Fil, sont des bricoleurs musicaux de génie qui accompagnent en direct quelques pépites choisies du cinéma d'animation. En alliant compositions musicales savoureuses, humour et émotions, ils ont su inventer un style généreux qui a le pouvoir de s'adresser à tous. Les deux musiciens reviennent aux 2 Scènes avec leur tout dernier ciné-concert, *Le Petit Nouveau*. Pour fêter l'événement, ils rejoueront *Toimoinous*, pour ceux qui l'auraient manqué en 2017, et viendront nous faire rire et rêver à nouveau avec *Biques et piafs*, l'un de leurs premiers ciné-concerts.

Deux musiciens donnent vie à des courts-métrages par une création musicale insolite à grand renfort d'instruments, de jouets pris à leurs enfants et autres objets insolites détournés. - Citizenkid



ESPACE

MERCREDI 27 MARS À 15H / VENDREDI 29 À 14H30 /
DIMANCHE 31 À 11H

en création / Dès 4 ans / Tarif I

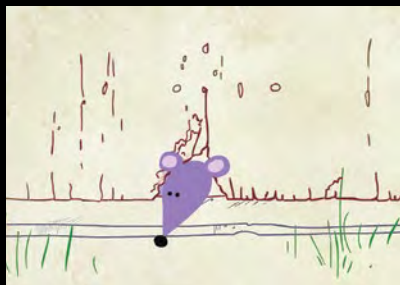
Coproduction Les 2 Scènes

Représentations scolaires, ouvertes à tous, voir p.74

CINÉ-CONCERT

LE PETIT NOUVEAU

[ATELIER CINÉ-BRUIT] [CLAP DE FIN] P.49



JEUDI 28 MARS À 10H / SAMEDI 30 À 11H

40 min / Dès 3 ans / Tarif I

Représentations scolaires, ouvertes à tous, voir p.74

CINÉ-CONCERT

TOIMOINOUS

[RENCONTRE] P.49



JEUDI 28 MARS À 14H30 / VENDREDI 29 À 10H /
SAMEDI 30 À 15H

35 min / Dès 2 ans / Tarif I

Représentations scolaires, ouvertes à tous, voir p.74

CINÉ-CONCERT

BIQUES ET PIAFS

[ATELIER CINÉ-BRUIT] P.49

[ET AUSSI...]

RENCONTRE AVEC LES ARTISTES

À l'issue de la représentation, prolongez le temps du spectacle avec les artistes.

Toimoinous, **samedi 30 mars à 11h**

ATELIER CINÉ-BRUIT

Après le ciné-concert, les deux musiciens, Pierre et Fil, proposent de manière pratique et ludique de réaliser l'accompagnement musical et sonore d'un extrait de l'un des films du spectacle. Un atelier ouvert dès 5 ans, à partager aussi entre parent(s) et enfant(s)!

Entrée libre, sur réservation.

Le Petit Nouveau, **mercredi 27 mars à 15h**

Biques et piafs, **samedi 30 mars à 15h**

CLAP DE FIN

Pour clore ce temps fort ciné-concert et fêter la naissance du *Petit Nouveau*, dont les représentations à Besançon sont les premières avant d'aller parcourir le monde, nous vous proposons d'échanger avec Pierre et Fil autour d'un verre et de découvrir les résultats des ateliers ciné-bruit!

Le Petit Nouveau, **dimanche 31 mars à 11h**





THÉÂTRE

PRISON POSSESSION

François Cervantes - compagnie
L'entreprise

Après la visite d'un centre de détention qui a «paralysé son imagination», François Cervantes entre en correspondance avec des détenus. Une voix se détache de toutes ces lettres, celle d'Érik Ferdinand, avec qui l'homme de théâtre noue une relation hors du commun. Seul sur scène, l'auteur et metteur en scène mêle ses mots à ceux du détenu. Avec une sobriété envoûtante, ils racontent ce quotidien répétitif qui ampute les prisonniers de leurs liens avec le monde, de ce qui fait leur humanité. Sans jugement ni pathos, les deux hommes cosignent un texte poignant où l'autre fait intimement écho à soi-même...

Conception, interprétation:
François Cervantes, à partir d'une
correspondance avec Érik Ferdinand,

assisté de Catherine Germain et Xavier
Brousse / Regards: Georges Appaix
et Stephan Pastor

ESPACE

MARDI 2 AVRIL À 20H / MERCREDI 3 À 19H /

JEUDI 4 À 20H / VENDREDI 5 À 20H

55 min / Tarif II

*Une pièce fascinante et humaniste,
d'une décence poignante, qui sans
jamais excuser ou victimiser, redonne
du lien et un espoir de dignité à un être
humain exclu de la société. - Zibeline*

[ATELIER D'ÉCRITURE] P.61



OPÉRA

LA CHAUVÉ- SOURIS

Johann Strauss / Cécile Pauthe /
Fayçal Karoui

La Chauve-souris est traversée par un tourbillon de quiproquos, de danses et d'alcool, comme si ses personnages tentaient d'échapper à leur fin prochaine. Une insouciance qui a pris un sens singulier quand des musiciens, prisonniers du camp nazi de Terezín, ont décidé de monter cette opérette, comme un pied de nez lancé à leur sort sans espoir. Inspirée par l'élan de résistance collective que l'œuvre a pu leur insuffler, Cécile Pauthe rend hommage à leur salutaire leçon de lumière, de courage et de joie. Dans ce contexte, la musique de Johann Strauss - adaptée par Didier Puntos et servie par les chanteurs et musiciens en résidence à l'Opéra de Paris, l'Orchestre-Atelier Ostinato et le chœur Unikanti sous la direction de Fayçal Karoui - irrigue plus que jamais, élégance de l'esprit et politesse du désespoir.

Musique: Johann Strauss / Livret:
Le Réveillon, de Henri Meilhac
et Ludovic Halévy /

Adaptation musicale: Didier Puntos /
Mise en scène: Cécile Pauthe / Direction
musicale: Fayçal Karoui

THÉÂTRE LEDOUX
MERCREDI 3 AVRIL À 19H /
VENDREDI 5 À 20H

Opérette en trois actes / En allemand,
surtitré en français / 2h30 avec
entracte / Tarif III

*Cécile Pauthe est devenue au fil des
années une des metteuses en scène
les plus intéressantes dans le paysage
hexagonal. - Le Monde*

[LEVER DE RIDEAU] P.61



DANSE

BELLADONNA

Nathalie Pernette - compagnie Pernette

Avec *Belladonna* - belle femme ou fleur à la fois poison et remède -, Nathalie Pernette poursuit son travail de création autour du bizarre et de l'inquiétant, à la limite du fantastique. Ici, elle s'intéresse tout à la fois à la femme et à la sorcière, en révélant la part secrète, puissante, paisible ou maléfique de la gent féminine, telle que l'histoire nous l'a transmise depuis la nuit des temps. De cette fantasmagorie jaillit une danse qui esquisse un portrait fascinant de la femme, à travers les trois âges de la vie. Comme à son habitude, la chorégraphe s'est aussi attachée à mêler douceur, poésie, force et humour pour toucher les spectateurs - même les enfants - dans leur imaginaire et leur vécu.

Chorégraphie: Nathalie Pernette,
assistée de Regina Meier /
Interprétation: Laure Wernly,

Nathalie Pernette, Nicole Pernette
(en cours) / Création musicale:
Franck Gervais

ESPACE

MARDI 9 AVRIL À 14H30 & 20H / MERCREDI 10

À 15H & 19H / JEUDI 11 À 10H & 14H30

1h / Dès 8 ans / Tarif I

Coproduction Les 2 Scènes

Représentations scolaires, ouvertes à tous, voir p.74

Si vous appréhendez un peu de vous rendre à un spectacle de danse contemporaine, et davantage en compagnie de vos enfants, cessez toute activité et courez voir le travail aussi fabuleux qu'accessible, aussi fantasque que mystérieux de Nathalie Pernette. - France Culture

[LA NUIT DES SORTILÈGES, UNE NUIT
AU THÉÂTRE] [MIROIRS DE FEMMES] P.62

LE CHOC DES TITANS

ORCHESTRE VICTOR HUGO

Jean-François Verdier / Éric Lacrouts /
Cyrille Lacrouts

Avec le *Double concerto*, de Brahms, et la *Symphonie Titan*, de Mahler, l'Orchestre Victor Hugo s'attaque à deux géants. Brahms, en composant ce concerto, souhaite se réconcilier avec un ami violoniste. De fait, point de jalousie entre le violon et le violoncelle mais au contraire un juste équilibre à trouver dans ce dialogue musical. Quoi de mieux alors que deux frères, Éric et Cyrille Lacrouts - tous deux solistes à l'opéra de Paris -, pour relever le défi ! Sommet du répertoire, la *Symphonie n°1* de Mahler est composée d'éléments extrêmement divers, empruntés aux lieds, aux mélodies populaires ou aux valse. Elle a d'ailleurs fait s'écrier le compositeur : « Tout était devenu trop puissant, il fallait que cela sorte de moi, en jaillissant, comme un torrent de montagne. »

Violon : Éric Lacrouts / Violoncelle :
Cyrille Lacrouts / Direction : Jean-

François Verdier / Orchestre Victor
Hugo Franche-Comté



THÉÂTRE LEDOUX

JEUDI 11 AVRIL À 20H

1h50 avec entracte / Tarif II

BRAHMS, *Double concerto pour violon et violoncelle op.102*

ŒUVRE MYSTÈRE

MAHLER, *Symphonie n°1, Titan*

[PAUSE-DÉJ' MUSICALE] P.61

[AVANT PROPOS] P.62



THÉÂTRE

HISTOIRE INTIME D'ÉLEPHANT MAN

Fantazio

Dans un monologue sidérant d'intensité et de grâce poétique, Fantazio se met à nu, convoque ses chimères personnelles, s'interroge et interroge le monde, soulève des questions essentielles que, pourtant, personne ne se pose... Son introspection suit le fil de ses pensées, en équilibre entre réalité et imaginaire, pour tailler un costume sur mesure à la folie ordinaire. En s'affranchissant des codes et des ficelles du comédien, l'improvisateur-philosophe lance au public une (mal) adresse qui captive par son authenticité. Ça part dans tous les sens, c'est tantôt drôle, tantôt touchant. C'est tout simplement une expérience de spectateur unique.

Écriture, conception et interprétation :
Fantazio / Collaboration artistique :
Patrice Jouffroy, Pierre Meunier,

Nicolas Flesch / Mise en lumière :
Hervé Frichet / Rapport sonore :
Émile Martin

ESPACE

MARDI 30 AVRIL À 20H / JEUDI 2 MAI À 20H /
VENDREDI 3 À 20H

1h15 / Tarif II

Ovni fascinant, le seul-en-scène de Fantazio plonge au plus profond de l'inconscient sous la forme d'une conférence confession qui détaille les obsessions et les failles les plus intimes d'une existence. - Le Soir

[SUIVEZ L'ARTISTE] P.33

[ATELIER D'ÉCRITURE] P.63



KURSAAL

JEUDI 9 MAI À 20H

1h15 / Tarif II

En partenariat avec le Festival international de musique

Ces trois jeunes femmes éblouissent le répertoire. À découvrir de toute urgence! - Télérama

[AVANT PROPOS] [PRÉSENTATION FESTIVAL INTERNATIONAL DE MUSIQUE 2019] P.63

MUSIQUE

CONCERT-PORTRAIT, ÉRIC TANGUY ET LE TRIO SORA

Éric Tanguy / Trio Sora

Fondé en 2015, le Trio Sora réunit trois musiciennes animées d'une même passion pour la musique de chambre. Malgré son jeune âge, l'ensemble - déjà à l'affiche de festivals prestigieux - impressionne par l'osmose qui unit ses membres. Une cohésion idéale pour dresser le portrait musical de cet amoureux des cordes qu'est Éric Tanguy. Au lyrisme revendiqué du compositeur, actuellement en résidence au Festival de musique de Besançon, feront écho des pièces de Haydn et Chostakovitch. Un programme taillé sur mesure pour la sensibilité musicale et l'incroyable énergie scénique d'un trio à découvrir d'urgence.

Piano: Pauline Chenais /
Violon: Magdaléna Geka /

Violoncelle: Angèle Legasa



MUSIQUE | FORMATION ASSOCIÉE

CONCERTO POUR PIRATE

ORCHESTRE VICTOR HUGO

Dylan Corlay

Avec ce *Concerto pour pirate*, le chef d'orchestre, compositeur, multi-instrumentiste, arrangeur et mime Dylan Corlay propose ici un spectacle de théâtre orchestral, à découvrir en famille. Mordicus, pirate passionné d'instruments incongrus, découvre une île peuplée par un orchestre symphonique et la rencontre est détonante. Musique, théâtre, danse, vidéo s'unissent pour vous présenter un orchestre symphonique comme vous ne l'avez jamais vu: piraté, endiablé, survolté!

Direction et mime: Dylan Corlay / Mise
en scène: Emmanuelle Cordoliani /
Orchestre Victor Hugo Franche-Comté

THÉÂTRE LEDOUX
VENDREDI 17 MAI À 20H
1h / Tarif II

CORLAY, Concerto pour pirate

[PAUSE-DÉJ' MUSICALE] P.61

[AVANT PROPOS] P.62

LAURIE CANNAC,

ARTISTE ASSOCIÉE
AUX 2 SCÈNES,
INVITE SON MAÎTRE
DE MARIONNETTE,
ILKA SCHÖNBEIN

Référence internationale du genre, surnommée la «Pina Bausch de la marionnette», cette créatrice de la technique de «marionnette de corps» qui a révolutionné cet art aurait pu fonder une école. Elle a choisi de fonder une famille nomade de femmes artistes, où l'on ne s'embarrasse de rien d'autre que de poésie, et où la transmission est orale et matrilinéaire, comme celle des contes qu'elle hérite tant. C'est donc à une fête de famille que Laurie Cannac vous convie ce printemps, avec trois spectacles - dont *Faim de loup*, qui avait été créé à l'Espace il y a quelques années -, mais aussi une guinguette, des sentiers de la création, des contes servis à table, une exposition, des ateliers et des conférences théâtralisées pour vous faire découvrir leur univers de l'intérieur.

[EXPOSITION] [CAMPMENT NOMADE]
[CONFÉRENCE THÉÂTRALISÉE] P.59





ESPACE

SAMEDI 18 MAI À 16H / DIMANCHE 19 À 16H

50 min / Tarif II

Lorsque Ilka Schönbein visite un conte des frères Grimm, elle fait surgir des images d'une telle puissance émotionnelle que les grands autant que les petits sont subjugués. - La Terrasse

[ATELIER] [ADAPTATION LSF]  ] P.59

THÉÂTRE | ARTISTE ASSOCIÉE

FAIM DE LOUP

Ilka Schönbein / Laurie Cannac -
compagnie Graine de vie

Le Chaperon rouge, tout le monde connaît ou plutôt croit connaître... Laissant de côté les ersatz édulcorés, Ilka Schönbein s'inspire de Perrault et de Grimm pour nous parler d'une petite fille qui cherche à s'émanciper de l'amour étouffant de sa mère. Son voyage initiatique est raconté par Laurie Cannac, qui, seule en scène, se pare de masques et manipule des marionnettes pour faire surgir des images combinant force émotionnelle et humour ravageur. Une performance qui subjugué d'autant plus qu'elle offre, comme tout conte digne de ce nom, plusieurs niveaux de lecture: aux plus petits, l'excitation de la peur du loup; aux grands, une méditation sur la transgression et le passage à l'âge adulte.

Mise en scène: Ilka Schönbein /
Conception, interprétation

et manipulation: Laurie Cannac /
Scénographie, régie: Serge Lucas



THÉÂTRE

RICDIN-RICDON

Ilka Schönbein - Theater Meschuggè

C'est l'histoire d'une jeune femme qui, en raison des vantardises de son père, est sommée par le roi de transformer de la paille en or. Pour Ilka Schönbein - également à l'affiche des 2 Scènes avec *Eh bien, dansez maintenant* -, ce conte parle en creux du travail d'artiste, qui transforme lui aussi la paille en or, création après création. Cette histoire, elle la confie à deux interprètes qui mêlent jeu de marionnette, musique et chant pour livrer une comédie sombre et drôle, visuellement sublime: une mise en scène qui parlera aux adultes comme aux enfants.

Direction artistique, mise en scène:
Ilka Schönbein / Interprétation:
Alexandra Lupidi, Pauline Drünert /

Création musicale: Alexandra Lupidi /
Création des marionnettes: Ilka
Schönbein

ESPACE

MARDI 21 MAI À 14H30 & 20H /
MERCREDI 22 À 15H / JEUDI 23 À 14H30 /
VENDREDI 24 À 14H30

55 min / Dès 7 ans / Tarif I

Représentations scolaires, ouvertes à tous, voir p.74

Ilka Schönbein est possédée par une grâce, un génie et un talent propres à envoûter, littéralement, quiconque s'y confronte. - Toutpourlaculture

[ATELIER] P.59

THÉÂTRE

EH BIEN DANSEZ MAINTENANT

Ilka Schönbein - Theater Meschuggè

Dans cet assemblage de saynètes, de contes et de fables, chaque instant prend un relief sans égal, tant les marionnettes fusionnent avec le corps et l'essence vitale de leur manipulatrice. À travers le destin de ses personnages - la cigale de la fable, le poisson d'une rivière, une vieille femme qui s'éteint dans ses bras... -, Ilka Schönbein décline ses thèmes de prédilection: la mort et la lutte pour la vie, la rencontre de l'autre et la fragilité de l'existence, toujours avec une grande tendresse, avec le contrepoint de l'humour. La marionnettiste guide ainsi les émotions des spectateurs, les emmène, les ramène au point de départ pour mieux les faire replonger.

Mise en scène, interprétation: Ilka
Schönbein / Musique: Alexandra
Lupidi, Suska Kanzler / Création

musicale: Alexandra Lupidi / Création
des marionnettes: Ilka Schönbein



ESPACE

MERCREDI 22 MAI À 19H / JEUDI 23 À 20H /
VENDREDI 24 À 20H
1h15 / Tarif II

D'Ilka Schönbein, on peut dire une chose avec certitude, alors même que beaucoup nous échappent: il y a un avant, et il y a un après.
- Toutelaculture.com

[ET AUSSI...]

EXPOSITION

Prenez le temps de parcourir l'exposition consacrée à Ilka Schönbein, célèbre metteuse en scène, danseuse, mime et marionnettiste allemande. Découvrez son univers au travers de photos, de marionnettes, d'objets et arrêtez-vous quelques minutes pour construire votre tête de marionnette.

Espace – exposition du samedi 18 au vendredi 24 mai 2019

Entrée libre – ouverture 2h avant et 2h après chaque représentation

ATELIER

Enfant(s) et parent(s) sont invités à prendre part aux trois ateliers de fabrication de têtes de marionnettes.

Espace – samedi 18 mai à 15h, dimanche 19 mai à 15h

& mercredi 22 mai à 16h30

Entrée libre, sur réservation – durée 1h

CONFÉRENCE THÉÂTRALISÉE

À partir de petites démonstrations et d'interactions avec le public, Laurie Cannac nous fait découvrir la marionnette de corps ainsi que son trajet d'artiste qui débute aux côtés d'Ilka Schönbein.

**Médiathèque Pierre-Bayle,
Centre Nelson-Mandela, Université de
Franche-Comté – dates à venir
Entrée libre**

CAMPMENT NOMADE

Du 18 au 24 mai, l'Espace sort une terrasse faite de bric et de broc pour être raccord avec l'univers d'Ilka Schönbein. Installez-vous confortablement.

À la carte: café, thé, jus de fruits et contes servis à la table, au choix juste pour vous et vos amis.

Ouverture 2h avant et 2h après chaque représentation

ADAPTATION LSF

**Proposé par l'association Sors les
mains d'tes poches**  

Sors les mains d'tes poches adapte la pièce *Faim de Loup* en LSF-Langue des signes française.

**Espace – samedi 18 mai à 16h /
dimanche 19 à 16h**



DANSE

VISITE DANSÉE

Aurélie Gandit - compagnie La Brèche

Pendant sa rénovation, le musée des Beaux-Arts et d'Archéologie s'était invité à Planoise pour exposer une partie de ses collections. Partenaires de cette opération, les 2 Scènes s'associent naturellement au retour du musée dans ses murs, en proposant une *Visite dansée* d'Aurélie Gandit (dont certaines séances sont accessibles en famille). Après s'être imprégnée des œuvres et de la nouvelle architecture du lieu, la danseuse et historienne de l'art y invite les visiteurs à une traversée chorégraphique. Combinant commentaires et danse, la déambulation oscille entre le savoir et le sensible. Et alors, tout se voit différemment.

Chorégraphe, interprétation: Aurélie Gandit / Regard: Morgan de Quelen

MUSÉE DES BEAUX-ARTS ET D'ARCHÉOLOGIE
JEUDI 23 MAI À 20H / VENDREDI 24 MAI
À 12H30 & 18H30 / SAMEDI 25 À 11H*, 14H30*
& 17H / DIMANCHE 26 À 11H* & 14H30*
1h / Tarif I / Spectacle co-accueilli
et coproduit avec le musée des Beaux-
Arts et d'Archéologie

* Visites dansées accessibles en famille (dès 8 ans)

*Aurélie Gandit apporte sa pierre aux
décryptages esthétiques faisant de son
corps une prolongation rythmée des
pinceaux ou des burins... - Télérama*

MUSIQUE | FORMATION ASSOCIÉE

AINSI SOIENT-ELLES

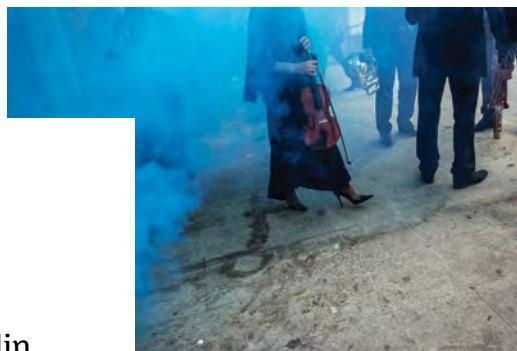
ORCHESTRE VICTOR HUGO

Debora Waldman / Marie Vermeulin

Rares sont les femmes compositrices dont on a retenu le nom, et pour cause: quand ce ne sont pas les hommes de la famille qui briment leur créativité, c'est la pression sociale. Pour le père de Fanny Mendelssohn, aucune chance qu'elle suive les traces de son frère Felix: «La musique sera peut-être pour lui une profession, mais pour toi elle ne peut être qu'un agrément.» C'est par amour pour Robert que Clara Schumann abandonne la composition, mais aussi pour élever ses huit enfants. Au début du XX^e siècle, les conventions sociales s'imposent toujours à Charlotte Sohy, qui aura même tenté, pour continuer d'écrire, de se faire appeler Charles. Sa symphonie, qui ne sera jamais jouée de son vivant, est enfin créée, près d'un siècle plus tard.

Direction: Debora Waldman /
Piano: Marie Vermeulin /

Orchestre Victor Hugo Franche-Comté



KURSAAL

JEUDI 6 JUIN À 20H

1h30 avec entracte / Tarif II

FANNY MENDELSSOHN,
Ouverture en ut
CLARA SCHUMANN,
Concerto pour piano
ŒUVRE MYSTÈRE
CHARLOTTE SOHY, *Symphonie*
(création)

[PAUSE-DÉJ' MUSICALE] P.61
[AVANT PROPOS] P.62

[ET AUSSI]

PAUSE-DÉJ' MUSICALE

Un ou plusieurs musiciens de l'Orchestre vous proposent une pause-déj' traversée d'anecdotes et d'histoire des œuvres, le tout en musique. Apportez votre déjeuner, on s'occupe du café!

Théâtre Ledoux - 12h30

jeudi 4 avril autour du concert

Le Choc des titans

jeudi 9 mai autour du Concerto pour pirate

jeudi 30 mai autour d'*Ainsi soient-elles*

Entrée libre - 1h

LEVER DE RIDEAU AVEC CÉLIE PAUTHE

En partenariat avec le CDN Besançon Franche-Comté, le musée des Beaux-Arts et d'Archéologie de Besançon déplace exceptionnellement le dessin *La Chauve-Souris*, d'Albrecht Dürer, (1522) à l'occasion de la programmation de *La Chauve-souris*, de Johann Strauss par Les 2 Scènes, opérette mise en scène par Célie Pauthe. En lever de rideau, avant le spectacle, celle-ci, accompagnée d'une guide conférencière, présente l'œuvre et son lien avec le spectacle.

Cave du CDN - vendredi 5 avril à 18h30
Gratuit, sur réservation obligatoire
auprès du CDN: 03 81 88 55 11



François Cervantes

ATELIER D'ÉCRITURE

Avec François Cervantes, qui présente *Prison possession* cette saison. Il s'agira, à la manière du spectacle, et par un jeu simple à partir de correspondances, d'entrer dans le monde de l'écriture, et de voir comment passer de l'écriture au plateau.

Espace - samedi 6 de 14h à 17h

et dimanche 7 avril de 10h à 13h

Tarifs : plein - 25 € / spécial - 15 €
(voir p.71)



Belladonna

AVANT PROPOS

En amont des concerts de l'Orchestre, profitez d'un éclairage sur les œuvres, la petite et la grande histoire, les auteurs, les compositeurs.

Théâtre Ledoux - 45 minutes avant le début du concert.

jeudi 11 avril à 19h15 autour du concert

Le Choc des titans

vendredi 17 mai à 19h15 autour du Concerto pour pirate

jeudi 6 juin à 19h15 autour d'Ainsi soient-elles

Entrée libre

LA NUIT DES SORTILÈGES, UNE NUIT AU THÉÂTRE

La Scène nationale a confié à Nathalie Pernette – qui crée *Belladonna* cette saison aux 2 Scènes – la mise en scène d'une nuit à l'Espace pour quelques dizaines d'enfants accompagnés de leurs parents. Du vendredi soir au samedi matin, toute l'équipe des 2 Scènes sera à votre service et quelques invités surprises surgiront dans la nuit. Potions magiques et danses nocturnes, cinéma et musique, de quoi faire de beaux rêves!

Places limitées à une cinquantaine de campeurs munis de leur sac de couchage.

Enfants de 8 à 12 ans.

Espace – vendredi 12 avril à 20h

Tarif unique : 10 €

MIROIRS DE FEMMES

Les 2 Scènes sont à l'initiative d'une rencontre artistique entre les membres de l'association Miroirs de femmes et Nathalie Pernette. Un partenariat au long court entre l'association et la Scène nationale sous le signe de la fraternité au féminin.

VACANCES AU CINÉMA

Du cinéma pour l'enfance et la jeunesse à partager en famille à partir de 3 ans. Ateliers, goûters, dessins, expositions en marge des projections.

Espace – du 18 au 24 avril

Tarif unique : 3 €



Vacances au cinéma



Histoire intime d'Elephant Man

PRÉSENTATION DU PROGRAMME DU FESTIVAL INTERNATIONAL DE MUSIQUE 2019

Par Jean-Michel Mathé, directeur
artistique du Festival.
**Cité des Arts (Auditorium Jacques
Kreisler) – vendredi 3 mai à 18h30**
Entrée libre

ATELIER D'ÉCRITURE AVEC FANTAZIO L'IMPROVISATION AUX FRONTIÈRES DU GESTE

Autour du spectacle *Histoire intime
d'Elephant Man*, un atelier pour
exploser/implorer son écriture,
de manière ludique et énergique
et approcher l'univers hors norme
de Fantazio.

**Théâtre Ledoux – samedi 4 mai de 14h
à 17h et dimanche 5 mai de 10h à 13h**
Tarifs : plein - 25 € / spécial - 15 €
(voir p.71)

AVANT PROPOS PAR ÉRIC TANGUY

Le Trio Sōra jouera trois œuvres
d'Éric Tanguy, à l'occasion d'un
concert-portrait. Avant le concert,
le compositeur présentera le pro-
gramme qu'il a conçu spécialement
pour Besançon, où il est en résidence.
Grand Kursaal – jeudi 9 mai à 19h
Entrée libre



l'efjet scènes

Le festival des scènes nationales
16 février - 16 mars 2019



GR O U P E



Mécénat

POUR LA RÉUSSITE DES JEUNES TALENTS

Depuis deux cents ans, la Caisse des Dépôts joue un rôle innovant dans le développement économique et social de notre pays. Son mécénat accompagne l'émergence des nouveaux talents **de la musique classique, de la danse, de l'architecture et du paysage.**

 @CaissedesDepots - www.groupecaissedesdepots.fr

PARTAGEZ
UN MOMENT
MUSICAL AVEC
LA SOCIÉTÉ GÉNÉRALE,
PARTENAIRE
DES 2 SCÈNES,
SCÈNE NATIONALE
DE BESANÇON

 **SOCIÉTÉ
GÉNÉRALE**
Banque & Assurances



franceculture.fr/
[@Franceculture](https://twitter.com/Franceculture)

À Besançon 89.3 FM

Théâtre,
danse,
cirque,
bd,
littérature,
musique,
art
plastique,
cinéma.

Culture
soutient
la culture.



L'esprit
d'ouver-
ture.

MENTIONS

¿ QUE VOLA ? Son: Pierre Favre / Lumière; Thibaut Lacas / Chargée de production: Camille Maurel • Coproduction: Association Uqbar / Office Artistique de la Région Aquitaine, Drac Nouvelle-Aquitaine; Conseil départemental des Landes; Banlieues Bleues; Jazz sous les Pommiers; D'Jazz Nevers / Soutien: Adami; CNV, Spedidam; Sacem / Soutien (septembre 2018 à août 2020); Charte d'aide à la diffusion signée par l'Onda, Arcadi Île-de-France, l'OARA Nouvelle-Aquitaine, l'ODIA Normandie, Réseau en scène - Languedoc-Roussillon et Spectacle Vivant en Bretagne.

AT THE HEART OF THE 20TH CENTURY Soutien enregistrement et concert: Buffet-Crampon.

BELLADONNA Costumes: Fabienne Desfilèches / Direction technique: Stéphane Magnin / Création lumière, régie image: Caroline Nguyen / Création des images: Guillaume Bertrand • Coproduction: **Les 2 Scènes, Scène nationale de Besançon**; Le Théâtre, Scène nationale de Saint-Nazaire; Le Rive Gauche - Saint-Étienne du Rouvray; Scènes Vosges - Épinal; Communauté de Communes du Pays de Falaise et Ville de Falaise; Centre chorégraphique national de Nantes; La Minoterie - Dijon / Soutien compagnie: ministère de la Culture - Drac Bourgogne-Franche-Comté (aide à la compagnie chorégraphique conventionnée et labellisée «atelier de fabrique artistique»); Ville de Besançon; conseil régional de Bourgogne-Franche-Comté; conseil départemental du Doubs / La compagnie est devenue Compagnie nationale en 2017.

BIQUES ET PIAFS Courts-métrages: *Les Trois Boucs, La Cigogne, La Grande Migration, Au bout du monde, Les Oiseaux en cage ne peuvent pas voler* • Production: Label Caravan.

CAMPANA Lumière et son: Joachim Gacon-Douard / Plateau et accessoires: Jeanne Maigne / Montages: Sara Giommetti, Pierre Le Gouallec / Costumes: Anne Jonathan / Conseillers techniques, artistiques et acrobatiques: Jérémy Anne, Florian Bach, Filléas de Block, François Cervantes, Grégory Cosenza, François Derobert, Pierre Le Gouallec & Nicolas Picot / Constructions: Scola Teloni, CEN. Construction, Atelier Vindiak & Lai

Maille / Maître d'art: Paul Bergamo - Fonderie Cornille-Havard / Création visuels: Paille (décors cloche), Nathalie Novi (dessins visuels) / Production, diffusion: Marc Déliat • Production: La Toupie / Coproductions: Le Prato, Pôle national des arts du cirque - Lille; Furies, pôle national cirque et arts de la rue - Châlon-en-Champagne; **Les 2 Scènes, Scène nationale de Besançon**; 2 Pôles Cirque en Normandie, La Brèche à Cherbourg - Cirque-Théâtre d'Elbeuf; Cirque Jules Verne, Pôle national cirque et arts de la rue d'Amiens; L'Agora, Pôle national des arts du cirque de Boulazac Nouvelle Aquitaine; Théâtre Firmin Gémier / La Piscine, Pôle national cirque d'Île-de-France; La Cascade, Pôle national cirque Bourg-St-Andéol / Aides: ministère de la Culture - Direction générale de la création artistique (aide à la création); Drac Auvergne-Rhône-Alpes (aide au projet); région Auvergne-Rhône-Alpes (aide au projet); Spedidam.

CHEWING-GUM SILENCE Collaboration artistique: Samuel Achache / Son: Jérémie Kokot / Lumière: Carine Gérard / Scénographie: Raffaëlle Bloch • Production déléguée: Banlieues Bleues / Coproduction: **Les 2 Scènes, Scène nationale de Besançon** / Soutien: CNV, Centre national de la Chanson, des Variétés et du Jazz ; Sacem.

CHORUS Interprétation: (sopranos) Fiona Ait Bounou, Raphèle Andrieux, Sarah Baghdadi, Marielle Khoury, Catherine Quillet, Camille Yourc'h; (altos) Laure Gendron, Chantal Haon, Claudie Pabst, Françoise Poncet, Valentin Roulliat - Haute-contre, Corinne Scholtes; (ténors) Gilles Aumjaud, Thierry Denante, Jean-Paul Joly - Chef de Chœur, Renaud Mascret, Lionel Roux; (basses) Yvon Dumas, Alain Ittis, Fabrice Lebert, Raphaël Marbaud, Jean Ribault, Jacques Vachier / Lumière: Alain Feunteun / Régie lumière: Abigail Fowler / Son: Éric Yvelin / Montage vidéo: Romain Cayla / Remerciements: Maeva Cunci, Maël Guiblin, équipe du Quartz / Production, diffusion, administration: Fabrik Cassiopee - Isabelle Morel, Manon Crochemore • Production déléguée: bi-p association / Coproduction: Le Quartz - scène nationale de Brest; Les Hivernales; CDC d'Avignon / Soutien: Viadance CCN de Bourgogne-Franche-Comté à Belfort, dans le cadre des résidences décentralisées en Franche-Comté / Création avec le chœur Voix humaines.

CONCERTO POUR PIRATE Chorégraphie: Victor Duclos / Scénographie: Clarence Boulay / Costumes: Julie Scobeltzine / Création lumière: Pierre Daubigny • Coproduction: Orchestre Victor Hugo Franche-Comté, Orchestre national des Pays de la Loire, Orchestre national de Lorraine / Production déléguée: Orchestre Victor Hugo Franche-Comté

CRATÈRES LUNAIRES Production: Compagnie les endimanchés / Soutien compagnie les endimanchés: Drac Bourgogne-Franche-Comté; Conseil départemental de la Côte d'Or.

DÉVASTE-MOI Interprétation voix off: Corinne Gache / Interprètes LSF répétitions: Corinne Gache, Carlos Carreras / Recherches dramaturgiques: Alexandra Lazarescou / Adaptation des chansons en LSF: Emmanuelle Laborit / Création vidéo: Virginie Premer, en alternance avec Camille Lorin / Création costumes: Pétronille Salomé / Stagiaire costumes: Stella Croce / Habilleuse: Louise Watts, en alternance avec Constance Grenèche / Création lumière: Félix Bataillou, en alternance avec Samy Hideos / Régie son: Simon Muller • Production déléguée: IVT - International Visual Theatre / Coproduction: Théâtre de Romette; La Comédie de Clermont-Ferrand, Scène nationale / Aide: Adami; Spedidam.

DUO MYSSIL Soutien: festival Musiques Démesurées; émission Alla Breve; France Musique; Frédéric Aurier.

EINS ZWEI DREI Création musicale: Colin Vallon / Dramaturgie: Sabine Geistlich / Scénographie: Martin Zimmermann, Simeon Meier / Conception décor, coordination technique: Ingo Groher / Création son: Andy Nereshmeier / Création lumière: Jérôme Bueche / Œil extérieur: Eugénie Rebetez / Assistanat à la mise en scène: Sarah Büchel / Création régie plateau: Roger Studer / Construction du décor: Ingo Groher, Ateliers Théâtre Vidy-Lausanne / Peinture décorative: Michèle Rebetez-Martin / Confection costumes: Katharina Baldauf, Doris Mazzella / Bureau technique: Sarah Büchel / Communication: Yvonne Kummer / Secrétaire-comptable: Conny Heeb / Chargé de production et diffusion: Alain Vuignier / Productrice internationale: Claire Béjanin • Production: MZ Atelier / Coproduction: Biennale de la danse de Lyon 2018; Kaserne Basel; **Les 2 Scènes, Scène nationale de Besançon**; Les Théâtres de la Ville de Luxembourg; Le Volcan, Scène nationale du Havre; Maison de la Culture Bourges, Scène nationale; Scène nationale du Sud-Aquitain; Spectacles Français Bienne; Théâtre de la Ville, Paris; Theater Casino Zug; Theater Chur; Théâtre Vidy-Lausanne; Zürcher Theater Spektakel / Résidence: Théâtre Vidy-Lausanne / Soutien: Ernst Göhner Stiftung; Corymbo Stiftung; Bourse pour l'écriture de musique de spectacle de la SSA - Société Suisse des Auteurs / Remerciements: Theater Neumarkt, Zurich / Martin Zimmermann bénéficie d'un contrat coopératif de subvention entre les services aux affaires culturelles

de la Ville de Zurich, du Canton de Zurich et Pro Helvetia - Fondation suisse pour la culture.

EXIT 87 Création lumière: Benoît Colardelle / Régie son: Christophe Cartier • Production: compagnie pièces détachées / Coproductions et résidences: La Barcarolle, EPCC de St Omer; [Les 2 Scènes, Scène nationale de Besançon](#); Viadance Centre chorégraphique national de Bourgogne-Franche-Comté à Belfort; Théâtre de Morteau; Atheneum de Dijon; MA scène nationale - Pays de Montbéliard; La Fraternelle, Maison du peuple de St Claude / Soutien: Drac Bourgogne-Franche-Comté; conseil régional de Bourgogne-Franche-Comté; département du Doubs; Ville de Besançon; réseau Affluences / Soutien compagnie: ministère de la Culture - Drac Bourgogne-Franche-Comté (aide à la structuration en 2017-2018).

FAIM DE LOUP Équipe de création (2009) - Marionnettes: Laurie Cannac, Ilka Schönbein, Serge Lucas / Son: François Olivier, Guy Pothier, Claire Moutarde / Lumière: Luc Mesnier-Pierrouet, Sébastien Choriol / Assistantat à la mise en scène: Nathalie Pagnac / Travail clownesque: Céline Chatelain / Voix off: Laurie Cannac, Isabelle Guyot, Nicolas Dufour / Musique live: Serge Lucas • Production (création 2009): Les Métamorphoses Singulières - Le Grand Parquet; Compagnie Graine de vie / Production déléguée: le Ksamka / Coproduction: Theater Meschugge; Arcadi; Scène nationale de Besançon / Soutien: Institut international de la marionnette de Charleville-Mézières; DMDS (aide à la maquette); Drac de Franche-Comté; conseil régional de Franche-Comté; conseil général du Doubs; Ville de Besançon / Aide: L'Arche de Bethoncourt; CREAM - Dives sur Mer; Les Scènes du Jura; Ville de Paris; région Île-de-France; Mairie du 18^e.

HISTOIRE INTIME D'ÉLEPHANT MAN Production et production déléguée: CPCC - Centre de Production des Paroles Contemporaines • Création avril 2016 au Théâtre l'Aire Libre - Festival Mythos, St Jacques de la Lande / Soutien: Arcadi Île-de-France, Adami, ministère de la Culture - Drac Île-de-France

KOGABA BASIGUI Son: Céline Grangey / Lumière: Guillaume Marmin / Costumes: en cours • Coproduction: L'Apostrophe, Scène nationale de Cergy-Pontoise et du Val-d'Oise; Africoloc; Jazz au Fil de l'Oise; Nouveau Théâtre de Montreuil; Colore production / Soutien: Sacem

L'ENLÈVEMENT AU SÉRAIL Interprétation: Camille Tresmontant, Sophie Desmars, Jeanne Crousaud, Joseph Kazuwan, Nathanaël Tavernier, Haris Haka Resic / Collaboration artistique: le GdRA - Julien Cassier / Costumes et stylisme: Céline Sathal / Création lumière: Adèle Grepinet / Régie générale et vidéo: David Løchen / Création son: Pedro Theuriet / Création vidéo: Ludovic Burczykowski • Production la coopération: [Les 2 Scènes, Scène nationale de Besançon](#); Le Théâtre Impérial de Compiègne,

Scène nationale de l'Oise en préfiguration; Le Bateau Feu, Scène nationale Dunkerque; Le Théâtre de Cornouaille, Scène nationale de Quimper.

L'HOMME DE RIEN Assistanat: Camille Kolski / Création vidéo: Benoit Lahoz, David Coignard / Création musicale: Fantazio, Francesco Pastacaldi / Chorégraphie: Aurélien Desclozeaux / Lumière: Pierre Peyronnet / Scénographie: Gala Ogibene / Son: Clément-Marie Mathieu • Production: Compagnie de l'Étang Rouge / Coproduction: [Les 2 Scènes, Scène nationale de Besançon](#); MA scène nationale Pays de Montbéliard; Les Scènes du Jura - Scène nationale.

LA CHAUVÉ-SOURIS Scénographie: Guillaume Delaveau, assisté de Julie Camus / Dramaturgie: Denis Loubaton / Vidéo: François Weber / Costumes: Anaïs Romand / Lumière: Sébastien Michaud / Chanteurs et musiciens en résidence à l'Académie de l'Opéra national de Paris / Orchestre-Atelier Ostinato / Chœur Unikanti • Production: Académie de l'Opéra national de Paris / Coproduction: Maison de la Culture de Seine-Saint-Denis.

LE BESTIAIRE D'HICHEM / L'ERRANCE EST HUMAINE Création lumière: Jean-Yves Courcoux / Création costumes: Yvett Roscheid / Construction: Silvain Ohl / Régie générale: Eric Grenot / Régie lumière: Manuel BAJAST • Production: compagnie MAL / Coproduction: Pôles cirque en Normandie, Cirque-Théâtre d'Elbeuf; Les Subsistances, Laboratoire international de recherche artistique - Lyon; [Les 2 Scènes, Scène nationale de Besançon](#); Tandem, Scène nationale Arras-Douai; Le Carré, Scène nationale du pays de Château-Gontier; Le Carré Magique, Pôle national cirque en Bretagne - Lannion Trégor / Soutien: Le Cube | compagnie La Belle Meunière - Hérison; Académie Fratellini, centre d'art et de formation aux arts du cirque; Plus Petit Cirque du Monde - Bagneux; Crying out Loud - Londres; Ville de Besançon; Drac Bourgogne-Franche-Comté (aide au projet).

LES DÉMONS Scénographie: Jean-Baptiste Bellon / Costumes: Gwendoline Bouget / Création musicale: Nicolas Jacquot / Masques: Loïc Nébreda / Lumière: Nathalie Perrier / Son: Michaël Schaller / Film: Sylvain Creuzevault, Adrien Lamande • Production: Le Singe / Coproduction: Odéon - Théâtre de l'Europe; Festival d'Automne à Paris; Scène nationale Brive Tulle; TAP, Scène nationale de Poitiers; TnBA, Théâtre national Bordeaux Aquitaine; Théâtre de Lorient, Centre dramatique nationale; Le Parvis, Scène nationale Tarbes Pyrénées; La Criée Théâtre national de Marseille; avec la participation artistique du Jeune Théâtre National / Soutien compagnie: ministère de la Culture - DGCA

LOBBY Regard extérieur: Johan Lescop / Création lumière: Xavier Lazarini / Scénographie: Daniel Fayet / Costumes: Nadine Chabannier / Bande son: Arthur Caget / Régie lumière: Moustapha Delli / Régie son: Georges Fagbohoun

• Coproduction: Compagnie Tie Break; Théâtre Molière-Sète, Scène nationale archipel de Thau; Initiatives d'Artistes en Danses Urbaines - Fondation de France - La Villette 2017 / Soutien: Drac Auvergne-Rhône-Alpes; SEPR; Compagnie Dypytik; Centre de Sports Playground; La Tour du Pin / Production déléguée: Théâtre Molière-Sète, Scène nationale archipel de Thau.

NUNA Soutien collecte de son: INALCO, Institut national des langues et des civilisations orientales - Paris / Collaboration: Ponant (depuis 2004) / Voix enregistrées: Alasi Tullaugaq, Nelly Nungaaq, Alasi Alasuuaq, Mary Sivuarapik, Lucy Amarualik, interprètes des Katajait / Remerciements: Susan Palluq Inuaraq, Nancy Kisa, Iisapi Ishulutak, Miaji Cousin, Lea Nutaraq, Kilabuk, Estrella Egede-Drouet / Plan Séquence, Meta Incognita (éditées sur le label empreintes DIGITALes IMED 9524 / 1995) - Production: Canope - Lyon / Coproduction: GMEM, Centre national de création musicale - Marseille; La Muse en circuit, Centre national de création musicale / Aides: Villa Médicis Hors-les-murs; Sacem / Timequake - aide à l'écriture ministère de la Culture 2014 / Tulugaq Nipinga - Commande: La muse en circuit - édité sur Hörspiele label La Muse en circuit.

ORCHESTRE VICTOR HUGO Financement: Ville de Besançon, région Bourgogne-Franche-Comté, Ville de Montbéliard, Pays de Montbéliard Agglomération dans le cadre d'un syndicat mixte / Soutien: ministère de la Culture - Drac Bourgogne-Franche-Comté.

PALE BLUE DOT, UNE HISTOIRE DE WIKILEAKS Production: Compagnie Y / Coproduction: NTH8, Nouveau Théâtre du 8^e - Lyon.

PEPLUM Production déléguée: Banlieues Bleues / Coproduction: Scène nationale d'Orléans

PERSONNE Scénographie: Solène Chesnais / Regard acrobatique: Anna Von Grünigen, Cécile Fradet / Regard théâtral: Thomas Tessier / Création lumière: Hervé Davillers / Régies lumière et son: Hervé Davillers et Solène Chesnais • Accueils en résidence, partenaires et soutiens: L'Espace Périphérique - Parc de la Villette; [Les 2 Scènes, Scène nationale de Besançon](#); Compagnie Pernette - Association NA; CirQ'ónflex, plateforme pour le cirque; Le Luisant; Petit Théâtre de la Bouloie; Théâtre Mansart / Soutien: Drac Bourgogne-Franche-Comté (aide à la résidence); conseil régional de Bourgogne-Franche-Comté - Dispositif « Talents émergents »; conseil départemental du Doubs; Ville de Besançon.

PIERRE LOUP Musiciens: Orchestre Victor Hugo Franche-Comté / Direction: Jean-François Verdier / Régie générale: Christophe Poux / Scénographie: Odile Blanchard / Lumière: Yves Bernard / Costumes: Florence Bruchon • Coproduction: Association du 48; [Les 2 Scènes, Scène nationale de Besançon](#); Théâtre du Beauvaisis, Scène nation-

ale; Le Dôme, Théâtre d'Albertville; CDCN La Place de la Danse - Toulouse Occitanie; L'Échangeur, CDCN Hauts-de-France; Le Théâtre, Scène nationale de Mâcon / Soutien: Théâtre des Bergeries - Noisy-le-Sec; la Briqueterie, CDCN du Val-de-Marne; studio le Regard du Cygne AMD-XXe; Ircam-Centre Pompidou / Soutien Association du 48; Drac Île-de-France / ministère de la Culture (compagnie conventionnée), région Île-de-France (permanence artistique et culturelle).

POP-UP Interprétation: Beatrice Baruffini en alternance avec Chiara Renzi, Serena Guardone en alternance avec Arianna Benvenuti et Francesca Ruggerini, Paolo Romanini / Conception livres: Giulia Gallo / Lumière: Emiliano Curà / Décor: Paolo Romanini • Production: Teatro delle Briciole.

PRISON POSSESSION Son, lumière, régie générale: Xavier Brousse / Scénographie: Harel Luz / Construction des décors: Christian Geschwindermann, Arnaud Obric / Dispositif lumière: Le Nomade Village • Production: L'entreprise / Coproductions: Conseil régional Provence-Alpes-Côte D'azur; Théâtre de Cavailon, Scène nationale / Partenaires de production: Friche La Belle de Mai; Direction de la culture et les services de la prévention du conseil régional PACA; Direction Interrégionale des Services Pénitentiaires de Marseille; Service Pénitentiaire d'Insertion et de Probation - SPIP du Vaucluse; Centre pénitentiaire du Pontet; Association d'aide aux détenus AESAD 84; La Non Maison / Théâtre des Halles, Avignon (création 2014) / Conventionnement et subventionnement L'entreprise, compagnie de théâtre indépendante: ministère de la Culture - Drac PACA; conseil régional Provence-Alpes-Côtes d'Azur; conseil départemental des Bouches du Rhône; Ville de Marseille.

RICDIN-RICDON / EH BIEN DANSEZ MAINTENANT Assistanat à la mise en scène: Anja Schimanski, Britta Arste / Création et régie lumière: Anja Schimanski / Décor: Suska Kanzler • Production: Theater Meschuggè / Production déléguée: Le Ksamka / Coproduction et résidence: Festival Mondial des Théâtres de Marionnettes de Charleville-Mézières; Théâtre Molière-Sète, Scène nationale archipel de Thau; Agora de Billère; Théâtre Fadenschein - Braunschweig, Allemagne / Soutien: Drac Île-de-France.

ROMANCES INCIERTOS Bandonéon: Jean-Baptiste Henry / Violes de gambe: François Joubert-Caillet, Robin Pharo, Thomas Baeté / Théorbe et guitare baroque: Daniel Zapico, Pablo Zapico / Percussions historiques et traditionnelles: Pere Olivé / Création lumière et régie générale: Anthony Merlaud / Régisseur son: Charles-Alexandre Englebert / Création costumes: Carmen Anaya, Kevin Auger, Séverine Besson, Maria Ángel, Buesa Pueyo, Caroline Dumoutiers, Pedro García, Carmen Granel, Manuel Guzmán, Isabel López, María Martínez, Tania Morillo Fernández,

Helena Petit, Elena Santiago / Décor, chef peintre: Marie Maresca / Peintre: Fanny Gaudreau / Retouches images: Remy Moulin, Marie B. Schneider / Construction: Christophe Charamond, Emanuel Coelho / Administration - production: Barbara Coffy, Jeanne Lefèvre, Clémentine Rougier, Céline Peychet / Diffusion: Sarah De Ganck - Art Happens • Production déléguée: Vlovajob Pru & Chambre 415 / Coproduction: Bonlieu, Scène nationale Anancy; La Bâtie - Festival de Genève dans le cadre du soutien FEDER du programme INTERREG France-Suisse 2014-2020; Chaillot, Théâtre national de la Danse; deSingel, Anvers; Maison de la musique de Nanterre; Arsenal, Cité musicale - Metz / Soutien: région Auvergne-Rhône-Alpes, Spedidam, PACT Zollverein Essen; Tandem, Scène nationale Arras-Douai; Ayuntamiento de Anguiano - La Rioja; Pépinières Européennes pour Jeunes Artistes et l'Ayuntamiento de Huesca - Aragón (résidence Park in Progress 12) / Accueil studio: Teatros del canal - Madrid; Centre national de la danse - Pantin; La Ménagerie de verre - Paris (Studiolab); El Garaje - Cadiz.

SARABANDE Production: compagnie Noémi Boutin / Diffusion: si par hasard / Coproduction: festival Les Nuits d'été / Remerciements: Les Subsistances - Lyon

SOPRO (SOUFFLE) Scénographie et lumière: Thomas Walgrave / Costumes: Aldina Jesus / Son: Pedro Costa / Traducteur: Thomas Resendes / Assistanat à la mise en scène: Catarina Rôlo Salgueiro • Production: Teatro Nacional D. Maria II / Coproduction: ExtraPôle Provence-Alpes-Côte d'Azur; Festival d'Avignon; Théâtre de la Bastille; La Criée, Théâtre national de Marseille; Le Parvis, Scène nationale Tarbes Pyrénées; Festival Terres de Paroles Seine-Maritime - Normandie; Théâtre Garonne, Scène européenne; Teatro Viriato / Soutien: Onda.

THE WIND Soutien Les Traversées Baroques: ministère de la Culture - Drac Bourgogne-Franche-Comté (ensembles musicaux et vocaux conventionnés), conseil régional de Bourgogne-Franche-Comté, conseil départemental de la Côte d'Or, Ville de Dijon (conventionnement pluri-annuel).

TOIMOINOUS Courts-métrages: Chinti et dans la série Léo et Fred: Les Piqûres et boutons de moustiques créent de vrais problèmes à Léo et Fred, The tiny fish, La Carotte géante, Flocon de neige • Production: Label Caravan / Soutien: Région Bretagne / Résidence: La Minoterie, Création jeune public et éducation artistique - Dijon.

VERS UN PROTOCOLE DE CONVERSATION ? Lumière: Pierre Jacot-Descombes / Son: Eric Petit, Georges Appaix / Costumes: Michèle Paldacci / Régie générale: Eric Petit • Coproduction: compagnie La Liseuse; Théâtre Garonne, Scène européenne de Toulouse; Pôle Arts de la Scène, Friche la Belle de Mai; L'Officina; Théâtre Joliette, Minoterie pour DANSEM 2014 / Conventionnement

compagnie La Liseuse - Soutien: ministère de la Culture - Drac PACA / Subventionnement: Ville de Marseille; conseil départemental des Bouches-du-Rhône; conseil régional Provence-Alpes-Côte d'Azur.

VISITE DANSEE Coproduction: musée des Beaux-Arts de Besançon, [Les 2 Scènes, Scène nationale de Besançon](#) / Soutien compagnie: conseil régional du Grand Est (dispositif d'accompagnement à la structuration 2015-2017); ministère de la Culture - Drac Grand Est (aide au projet 2017); Ville de Nancy.

VOLIA PANIC Son et Strovio! Alexis Auffray / Lumière, vidéo: Perrine Cado • Coproduction: compagnie les endimanchés; Théâtre Dijon Bourgogne, CDN; [Les 2 Scènes, Scène nationale de Besançon](#) / Soutien compagnie les endimanchés: ministère de la Culture - Drac Bourgogne-Franche-Comté; conseil départemental de la Côte d'Or.

ABONNEZ -VOUS À PARTIR DE 3 SPECTACLES !

Pour vous abonner, il suffit de composer un programme d'au moins 3 spectacles. Plus vous choisissez de spectacles, plus les tarifs sont avantageux. Au cours de la saison, quelle que soit votre formule d'abonnement, vous pouvez ajouter un ou plusieurs spectacles au tarif abonné.

LES + DE L'ABONNEMENT

DES TARIFS TRÈS RÉDUITS !

- À partir de 3 spectacles : 20 % de réduction *
 - À partir de 6 spectacles : 35 % de réduction *
 - À partir de 12 spectacles : 50 % de réduction *
- * Pourcentage moyen.

FAITES PROFITER VOS PROCHES DE VOTRE TARIF ABONNÉ !

Vous bénéficiez de :

- 1 place supplémentaire dans le cadre d'un abonnement 6 et +
- 2 places supplémentaires dans le cadre d'un abonnement 12 et +

Par exemple, si vous avez un abonnement 12 et +, l'un de vos proches pourra profiter de deux places à 15 € sur un spectacle de catégorie III au lieu de 35€ en tarif plein.

LE CINÉMA À TARIF RÉDUIT

- Place à l'unité : 4€ au lieu de 5€
- Carte de 10 séances : 35€ au lieu de 40€

DES TARIFS PRÉFÉRENTIELS DANS D'AUTRES STRUCTURES

Votre abonnement vous ouvre des tarifs préférentiels au Centre dramatique national Besançon Franche-Comté, aux Scènes du Jura, à MA scène nationale et à la Rodia, ainsi qu'à certains concerts du Festival international de musique.

ET AUSSI AU CINÉMA !

Optez pour la carte cinéma (10 places) afin de bénéficier de tarifs plus avantageux (voir ci-contre). Vous pouvez la retirer directement aux billetteries des 2 Scènes ou au Kursaal les soirs de projection. Vous pouvez utiliser cette carte en couple ou en famille, et elle est valable 18 mois !

SANS OUBLIER VOS PROCHES !

Faites plaisir et offrez des cartes cadeaux, du montant que vous souhaitez, valables pour un ou plusieurs spectacles comme pour un abonnement, sur l'ensemble de la saison 2018-2019.

TARIFS

TARIF À L'UNITÉ

	I	II	III
Tarif plein	12 €	23 €	35 €
Tarif réduit *	11 €	18 €	31 €
Tarif spécial **	10 €	10 €	15 €
Tarif enfant ***	5 €	5 €	10 €

TARIF ABONNÉ

	I	II	III
3 spectacles et +	10 €	17 €	28 €
6 spectacles et +	9 €	14 €	22 €
12 spectacles et +	8 €	10 €	15 €
3 spectacles et + spécial **	6 €	6 €	9 €

* Groupes de plus de 10 personnes ; abonnés du CDN, des Scènes du Jura et de MA scène nationale, abonnés annuels Ginko et, pour le cinéma, abonnés des 2 Scènes ; cartes Famille nombreuse, Cezam, COS de Besançon, MGEN, Fraternelle, Rodia ; membres de l'association Arsis.

** Jeunes de moins de 26 ans, étudiants de moins de 30 ans, apprentis, intermittents du spectacle, bénéficiaires des minima sociaux, demandeurs d'emploi et carte Avantages Jeunes.

*** Enfants de moins de 11 ans.

TARIF CINÉMA

	Place à l'unité	Carte cinéma (10 places)
Tarif plein	5 €	40 €
Tarif réduit *	4 €	35 €
Tarif spécial **/**	3 €	25 €
Vacances au cinéma	3 €	

* Cartes Famille nombreuse, COS de Besançon, abonnés du CDN, des 2 Scènes et plus de 60 ans.

** Jeunes de moins de 26 ans, étudiants de moins de 30 ans, demandeurs d'emploi et cartes Avantages Jeunes.

EN PRATIQUE

ACCÈS

ESPACE - Place de l'Europe

Tram*: lignes 1*, 2* - arrêt Allende

Bus: lignes 6*, 14 + lignes 52 à 58 (depuis les communes du Grand Besançon) - arrêt Allende

* lignes disponibles également en soirée ainsi que le dimanche

Voiture: parkings gratuits rue Léonard-de-Vinci

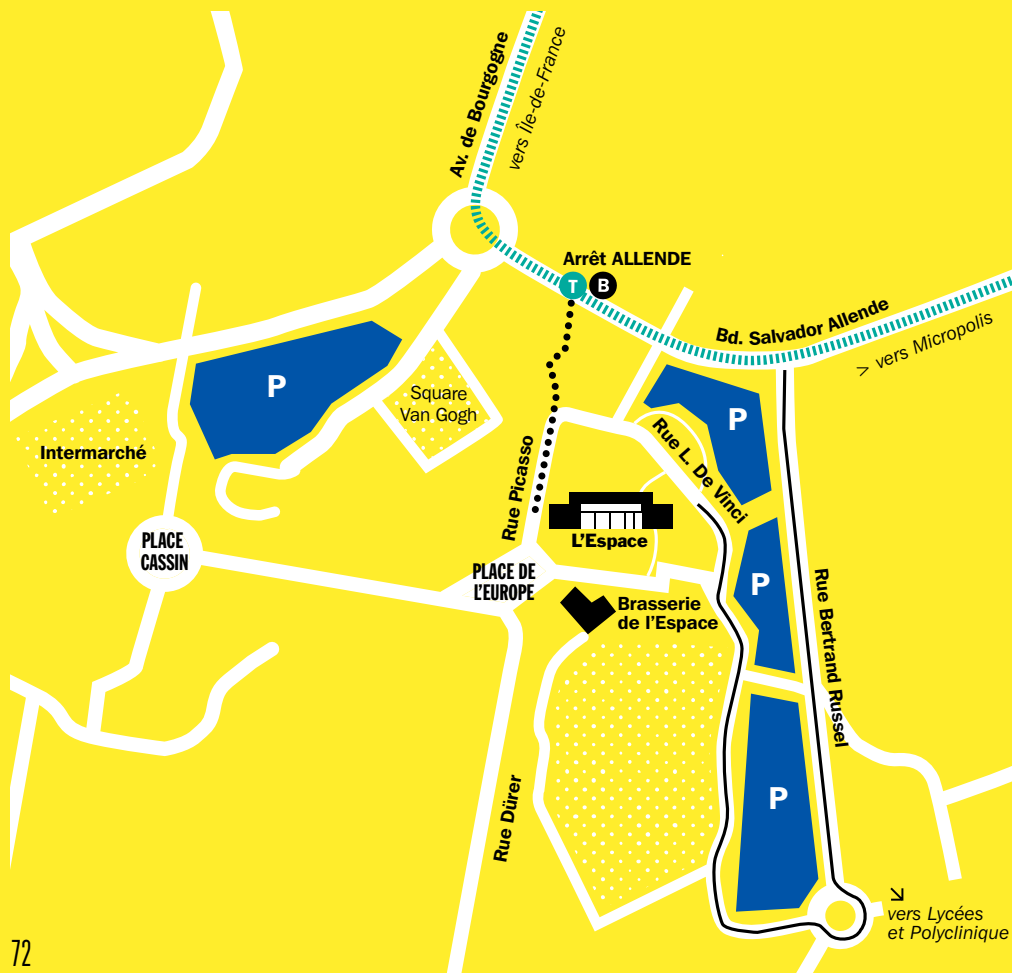
THÉÂTRE LEDOUX - 49, rue Mégevand KURSAAL - Place du Théâtre

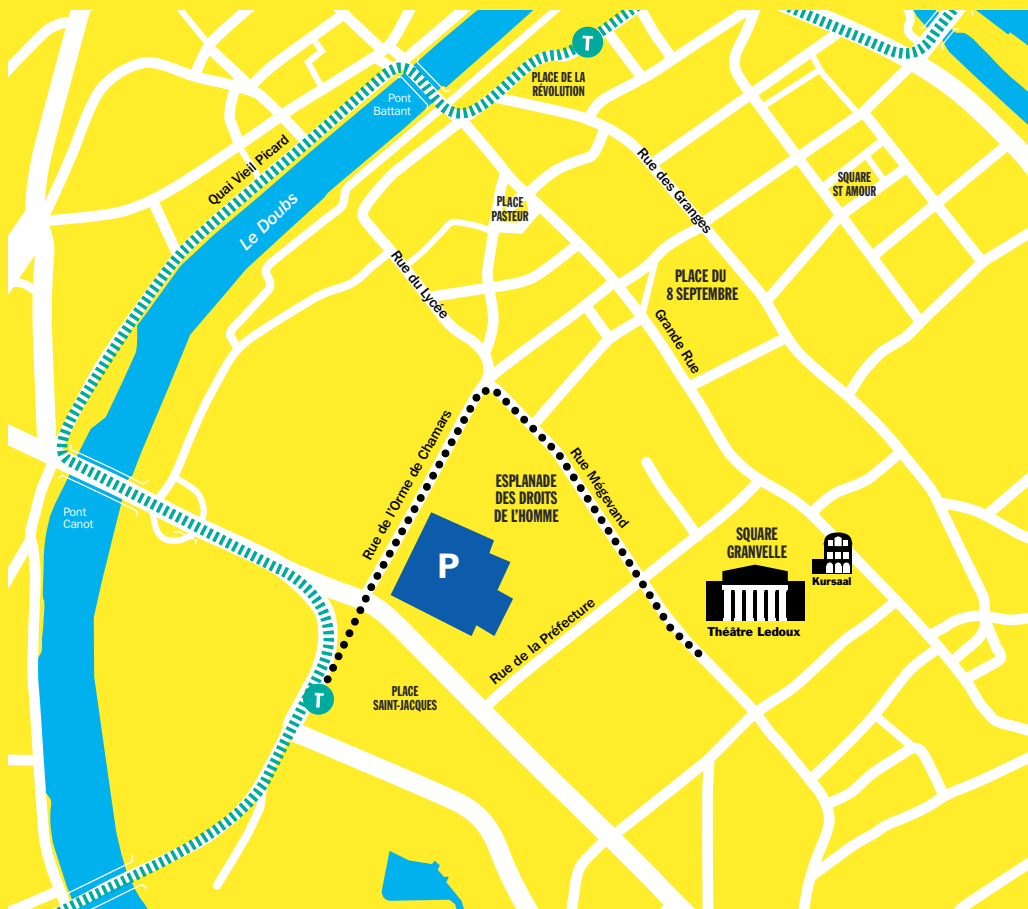
Tram: lignes 1*, 2* - arrêts Révolution ou Chamars

Bus: lignes 4*, 10, 11, 21 - arrêt Granvelle et ligne 3* - arrêt Carmes

* lignes disponibles également en soirée ainsi que le dimanche

Voiture: parking de la mairie, place Saint-Jacques (1€ la nuit, de 19h à 9h)





ACCUEIL DU PUBLIC

POUR LE BON DÉROULEMENT DU SPECTACLE

Les représentations commencent à l'heure indiquée. Le hall et la billetterie ouvrent 45 minutes avant le début de chaque spectacle et 30 minutes avant le début de chaque film. Lorsque les places sont numérotées, l'attribution des sièges n'est plus assurée après l'heure indiquée sur le billet. En cas de retard, l'accès en salle n'est plus garanti. Il est interdit de photographier, de filmer ou d'enregistrer. Les téléphones portables doivent être éteints pendant les représentations. Il est interdit d'introduire de la nourriture et des boissons dans les salles.

SÉANCES SCOLAIRES

Les représentations ayant lieu pendant le temps scolaire sont prioritairement réservées aux classes. Elles seront ouvertes à tous, dans la limite des places disponibles, à partir du lundi 5 novembre 2018.

BAR DE L'ESPACE

Avant et après le spectacle, profitez d'un moment de détente dans le hall de l'Espace et venez déguster des soupes ou des tartines accompagnées d'un verre.

ACCESSIBILITÉ

L'équipe des 2 Scènes est attentive à l'accessibilité de la programmation pour tous les publics. En savoir + p.8

ACHAT & RÉSERVATIONS

Plusieurs possibilités s'offrent à vous pour l'achat de vos billets.

BILLETTERIE DES 2 SCÈNES

Horaires exceptionnels

du 29 juin au 13 juillet
& du 22 août au 7 septembre
le lundi de 14h à 18h,
du mardi au vendredi
de 10h à 18h

Horaires pour le reste de la saison

le lundi de 14h à 18h au Théâtre Ledoux,
du mardi au vendredi
de 10h à 18h au Théâtre Ledoux,
du mardi au vendredi
de 15h à 18h à l'Espace,
et 45 minutes avant chaque
représentation

À noter

Les horaires d'ouverture
de l'Espace changent pendant
les Vacances au cinéma,
de 10h à 12h et de 14h à 16h30

EN LIGNE | WWW.LES2SCENES.FR

- Vous pouvez acheter vos places jusqu'à 1h avant la représentation.
- Abonnés, vous ne pouvez pas choisir votre siège au Théâtre Ledoux. Cependant des places situées au centre à l'orchestre et au 1^{er} balcon vous sont attribuées.
- Les billets achetés sur Internet sont à retirer aux guichets sur présentation de la facture.

PAR COURRIER

Utilisez le bulletin
d'abonnement joint à cette
brochure ou téléchargez-le
sur notre site et retournez-le,
accompagné de votre règlement
et des pièces justificatives
demandées, à l'adresse suivante:

LES 2 SCÈNES

Service Billetterie

3, place de l'Europe | CS 22033
25050 Besançon Cedex
Les bulletins seront traités dans
l'ordre d'arrivée.

PAR TÉLÉPHONE | 03 81 87 85 85

À partir du 10 septembre

Les réservations téléphoniques
doivent être réglées par
paiement sécurisé lors
de l'appel, ou dans les 72h par
courrier ou aux guichets. Toute
réservation non réglée dans ces
délais est annulée.

À NOTER !

Moyens de paiement

Vous pouvez régler en espèces,
chèque bancaire, Chèque-
Vacances, carte bancaire et carte
cadeau des 2 Scènes.

Facilités de paiement

Jusqu'au 21 novembre 2018
et dès 80 € d'achat, que
ce soit au guichet, en ligne
ou par courrier, vous pouvez
régler en quatre fois sans frais
en nous fournissant un RIB
et le mandat de prélèvement
Sepa téléchargeable sur notre
site - rubrique « Abonnements »
(premier versement sur place
lors de la prise d'abonnement
suivi d'un prélèvement
automatique chaque 1^{er} du mois,
de décembre 2018 à février
2019).

Annulation et remboursement

Les billets ne sont
ni remboursés ni échangés, sauf
en cas d'annulation du spectacle.

BILLETTERIE CINÉMA

Pour les séances de cinéma,
l'achat des places se fait avant
la projection, aux guichets
du Kursaal ou de l'Espace, sans
réservation préalable.

ÉQUIPE

DIRECTION

secretariat@les2scenes.fr

Anne Tanguy Directrice

Claude Stirnemann Administrateur

Marie-Hélène Créquy Directrice adjointe à l'artistique

Emmanuel Cèbe Directeur technique

ADMINISTRATION

secretariat@les2scenes.fr

Lætitia Millan Secrétaire de direction

Pascale Vurpillot Responsable d'administration et administratrice de production

Marie-Gabrielle Riby Attachée à l'accueil et aux relations administratives avec les compagnies

Odile Gratsac Comptable générale (jusqu'au 30 septembre)

Lydia Pirany Comptable

RELATIONS AVEC LES PUBLICS

relationspubliques@les2scenes.fr

Anne Bouchard Chargée des relations avec les publics

Marie-Charlotte Madelon Chargée des relations avec les publics

Recrutement en cours Chargé(e) des relations avec les publics

billetterie@les2scenes.fr

Nicole Marref Attachée d'accueil et de billetterie

Olivier Mathias Attaché d'accueil et de billetterie

Bitá Rastegar Hôtesse d'accueil et de billetterie

COMMUNICATION

communication@les2scenes.fr

Baptiste Jacquemin Responsable de la communication

Lauren Scabello Chargée de communication

Sarah Mathey Service civique

Blandine Galmiche Employée de diffusion

CINÉMA

cinema@les2scenes.fr

Jean-Michel Cretin Responsable cinéma

Stéphanie Bunod Responsable cinéma jeunesse

Arsim Imeri Chargé de la logistique

et de l'éducation à l'image

Marc Frelin Coordinateur dispositif Lycéens et apprentis au cinéma

TECHNIQUE

Francis Courtois Régisseur principal sécurité et bâtiment, régisseur lumière

Gilles Girardet Régisseur principal plateau

Recrutement en cours Régisseur lumière

Fabrice Triponney Chef d'atelier de construction

Laurent Bolard Régisseur principal lumière

Sylvain Minary Régisseur principal son-vidéo

Sylvie Ryser Secrétaire technique, costumière-habilleuse, accueil loge

Sébastien Chommy Régisseur plateau, cintrier

Jérémy Kouzmine Régisseur plateau,

projectionniste

Michel Petit Machiniste-constructeur, cintrier

Nathalie Boucard Agent d'entretien, concierge

Stella Longo Agent d'entretien

Nanding Demba Agent d'entretien

S'ajoutent à cette équipe les techniciens intermittents et les ouvriers qui nous accompagnent tout au long de la saison.

Toute l'équipe remercie chaleureusement Odile Gratsac pour son engagement et sa bonne humeur durant ces nombreuses années au service des 2 Scènes et lui souhaite une belle retraite !

CALENDRIER

OCTOBRE

MA. 9	20H	Campana	Chapiteau (Prés-de-Vaux)	II p.12
ME. 10	19H	Campana	Chapiteau (Prés-de-Vaux)	II p.12
	20H	¿ Que Vola ?	Théâtre Ledoux	II p.13
VE. 12	20H	Campana	Chapiteau (Prés-de-Vaux)	II p.12
SA. 13	19H	Campana	Chapiteau (Prés-de-Vaux)	II p.12
LU. 15	19H	At the Heart of the 20 th Century	Espace	I p.13
MA. 16	20H	Campana	Chapiteau (Prés-de-Vaux)	II p.12
	20H	Pale Blue Dot, une histoire de Wikileaks	Espace	II p.14
ME. 17	19H	Campana	Chapiteau (Prés-de-Vaux)	II p.12
	19H	Pale Blue Dot, une histoire de Wikileaks	Espace	II p.14
JE. 18	20H	Pale Blue Dot, une histoire de Wikileaks	Espace	II p.14
VE. 19	20H	Campana	Chapiteau (Prés-de-Vaux)	II p.12
SA. 20	19H	Campana	Chapiteau (Prés-de-Vaux)	II p.12
MA. 23	20H	Campana	Chapiteau (Prés-de-Vaux)	II p.12
ME. 24	19H	Campana	Chapiteau (Prés-de-Vaux)	II p.12

NOVEMBRE

ME. 7	19H	Personne	Espace	I p.15
JE. 8	20H	Personne	Espace	I p.15
LU. 12	19H	Nuna	Espace	I p.15
MA. 13	20H	L'Enlèvement au sérail	Théâtre Ledoux	III p.16
ME. 14	19H	L'Enlèvement au sérail	Théâtre Ledoux	III p.16
MA. 20	20H	Lobby	Espace	II p.17
ME. 21	15H & 19H	Lobby	Espace	II p.17
JE. 22	20H	Lobby	Espace	II p.17
	20H	The Wind	Théâtre Ledoux	II p.18
MA. 27	10H & 14H30	Pop-up	Espace	I p.18
ME. 28	15H & 18H	Pop-up	Espace	I p.18
JE. 29	10H & 14H30	Pop-up	Espace	I p.18
VE. 30	10H & 19H	Pop-up	Espace	I p.18
	20H	Guerre et paix - OVH	Théâtre Ledoux	II p.19

DÉCEMBRE

MA. 4	14H30	Le Bestiaire d'Hichem	Espace	I	p.23
	20H	L'Errance est humaine	Espace	II	p.23
ME. 5	15H & 19H	Le Bestiaire d'Hichem	Espace	I	p.23
JE. 6	14H30	Le Bestiaire d'Hichem	Espace	I	p.23
	20H	L'Errance est humaine	Espace	II	p.23
VE. 7	10H	Le Bestiaire d'Hichem	Espace	I	p.23
	20H	L'Errance est humaine	Espace	II	p.23
	20H	Chorus	Théâtre Ledoux	II	p.24
SA. 8	19H	Chorus	Théâtre Ledoux	II	p.24
MA. 11	20H	Les Démons	Espace	II	p.25
ME. 12	19H	Les Démons	Espace	II	p.25
JE. 13	20H	Les Démons	Espace	II	p.25
VE. 14	20H	Les Démons	Espace	II	p.25
DI. 16	16H	Intégrale des motets de Bach	Théâtre Ledoux	III	p.26
LU. 17	19H	Filigrane	Espace	I	p.27
VE. 21	20H	Venezuela & Friends - OVH	Théâtre Ledoux	II	p.27

JANVIER

SA. 12	20H	Peplum	Espace	II	p.28
JE. 17	14H30 & 20H	Pierre Loup	Théâtre Ledoux	II	p.29
VE. 18	14H30 & 20H	Pierre Loup	Théâtre Ledoux	II	p.29
SA. 19	19H	Pierre Loup	Théâtre Ledoux	II	p.29
LU. 21	19H	Duo Myssil	Espace	I	p.30
MA. 22	20H	L'Homme de rien	Théâtre Ledoux	II	p.30
ME. 23	19H	L'Homme de rien	Théâtre Ledoux	II	p.30
	19H	Sarabande	Espace	II	p.31
JE. 24	20H	Sarabande	Espace	II	p.31
JE. 31	20H	Romances inciertos	Théâtre Ledoux	II	p.35

FÉVRIER

VE. 1^{ER}	20H	Romances inciertos	Théâtre Ledoux	II	p.35
MA. 5	20H	Volia Panic	Espace	II	p.36
ME. 6	19H	Volia Panic	Espace	II	p.36
JE. 7	20H	Volia Panic	Espace	II	p.36
VE. 8	20H	Cap au sud - OVH	Théâtre Ledoux	II	p.37
SA. 9	15H & 19H	Exit 87	Frac Franche-Comté	II	p.37
MA. 12	20H	Colin Vallon trio	Espace	II	p.38
VE. 15	20H	Dévaste-moi	Théâtre Ledoux	II	p.39
SA. 16	19H	Dévaste-moi	Théâtre Ledoux	II	p.39

MARS

MA. 5	20H	Vers un protocole de conversation ?	Espace	II p.40
	20H	Sopro	CDN	II p.41
ME. 6	19H	Vers un protocole de conversation ?	Espace	II p.40
	20H	Sopro	CDN	II p.41
JE. 7	19H	Sopro	CDN	II p.41
VE. 8	20H	Sopro	CDN	II p.41
	20H	Au fil du Rhin - OVH	Kursaal	II p.41
LU. 11	19H	Antonin-Tri Hoang solo	Espace	I p.42
MA. 12	20H	Chewing-gum Silence	Espace	I p.42
ME. 13	15H	Chewing-gum Silence	Espace	I p.42
JE. 14	10H & 14H30	Chewing-gum Silence	Espace	I p.42
SA. 16	20H	Kogaba Basigui	Théâtre Ledoux	II p.43
MA. 19	20H	Eins Zwei Drei	Théâtre Ledoux	II p.44
ME. 20	19H	Eins Zwei Drei	Théâtre Ledoux	II p.44
JE. 21	20H	Eins Zwei Drei	Théâtre Ledoux	II p.44
VE. 22	20H	Eins Zwei Drei	Théâtre Ledoux	II p.44
LU. 25	19H	Cratères lunaires	Espace	I p.44
ME. 27	15H	Le Petit Nouveau	Espace	I p.48
JE. 28	10H	Toimoinous	Espace	I p.48
	14H30	Biques et piafs	Espace	I p.48
VE. 29	10H	Biques et piafs	Espace	I p.48
	14H30	Le Petit Nouveau	Espace	I p.48
SA. 30	11H	Toimoinous	Espace	I p.48
	15H	Biques et piafs	Espace	I p.48
DI. 31	11H	Le Petit Nouveau	Espace	I p.48

AVRIL

MA. 2	20H	Prison possession	Espace	II p.50
ME. 3	19H	Prison possession	Espace	II p.50
	19H	La Chauve-souris	Théâtre Ledoux	III p.51
JE. 4	20H	Prison possession	Espace	II p.50
VE. 5	20H	Prison possession	Espace	II p.50
	20H	La Chauve-souris	Théâtre Ledoux	III p.51
MA. 9	14H30 & 20H	Belladonna	Espace	I p.52
ME. 10	15H & 19H	Belladonna	Espace	I p.52
JE. 11	10H & 14H30	Belladonna	Espace	I p.52
	20H	Le Choc des titans - OVH	Théâtre Ledoux	II p.53
MA. 30	20H	Histoire intime d'Elephant Man	Espace	II p.53

MAI

JE. 2	20H	Histoire intime d'Elephant Man	Espace	II p.53
VE. 3	20H	Histoire intime d'Elephant Man	Espace	II p.53
JE. 9	20H	Concert-portrait, Éric Tanguy - Trio Sôra	Kursaal	II p.54
VE. 17	20H	Concerto pour pirate - OVH	Théâtre Ledoux	II p.55
SA. 18	16H	Faim de loup	Espace	II p.57
DI. 19	16H	Faim de loup	Espace	II p.57
MA. 21	14H30	Ricdin-Ricdon	Espace	I p.58
	20H	Ricdin-Ricdon	Espace	I p.58
ME. 22	15H	Ricdin-Ricdon	Espace	I p.58
	19H	Eh bien dansez maintenant	Espace	II p.58
JE. 23	14H30	Ricdin-Ricdon	Espace	I p.58
	20H	Eh bien dansez maintenant	Espace	II p.58
	20H	Visite dansée	Musée des Beaux-Arts et d'Archéologie	I p.60
VE. 24	12H30 & 18H30	Visite dansée	Musée des Beaux-Arts et d'Archéologie	I p.60
	14H30	Ricdin-Ricdon	Espace	I p.58
	20H	Eh bien dansez maintenant	Espace	II p.58
SA. 25	11H, 14H30 & 17H	Visite dansée	Musée des Beaux-Arts et d'Archéologie	I p.60
DI. 26	11H & 14H30	Visite dansée	Musée des Beaux-Arts et d'Archéologie	I p.60

JUIN

JE. 6	20H	Ainsi soient-elles - OVH	Kursaal	II p.60
--------------	-----	--------------------------	---------	---------

Ville de
Besançon



RÉGION
**BOURGOGNE
FRANCHE
COMTÉ**

Doubs
le Département

La Scène nationale de Besançon, Les 2 Scènes, est un établissement public de coopération culturelle. Il est subventionné par le ministère de la Culture - Direction régionale des affaires culturelles de Bourgogne-Franche-Comté, la région Bourgogne-Franche-Comté, le département du Doubs et la Ville de Besançon, et bénéficie du soutien du CNC - Centre national du Cinéma, de l'Onda - Office national de diffusion artistique et de la Sacem.

La Scène nationale de Besançon remercie ses partenaires



Licences d'entrepreneur de spectacles: 1-1061735 1-1061736 2-1061737 3-1061738

Design graphique & typographie: Thomas Huot-Marchand | www.thomashuotmarchand.com /
Composé en Garaje, Walbaum Plain et Minuscule (© Thomas Huot-Marchand)

Crédits photographiques : *Fil-Fil* ©S. Basuyau • *Rinaldo* ©Pascal Perennec • *Cornélius, le meunier hurlant* ©Ad Vitam • *Campana* ©Philippe Laurençon • *¿ Que Vola ?* ©Simon Lambert • *At the Heart of the 20th Century* ©Lin Delpierre • *Pale Blue Dot, une histoire de Wikileaks* ©Aurélien Serre • *Personne* ©Loïc Nys - Sileks • *Nuna* ©Philippe Le Goff • *L'Enlèvement au sérail* ©DR • *Lobby* ©Tony Noë • *The Wind* ©Bertrand Pichene • *Pop-up* ©Jacopo Niccoli • *Orchestre Victor Hugo Franche-Comté* ©Michel Nguyen, sauf *Concerto pour un pirate* ©DR • *Le Bestiaire d'Hichem & L'Errance est humaine* ©Géraldine Aresteanu • *Chorus* ©Alain Monot • *Les Démons* ©Guy Valente • *Intégrale des motets de Bach* ©Piergab • *Filigrane* ©Patrick Berger • *Peplum* ©Nicolas M photographe • *Pierre Loup* ©Nathalie Seroux • *Duo Myssil* ©Jean-Marc Lobbé • *L'Homme de rien* ©Sylvain Granjon • *Sarabande* ©Vincent Schaub • *Romances inciertos* ©Nino Laisné • *Volia Panic* ©CNES / Perrine Gamot • *Exit 87* ©Benoît Colardelle • *Colin Vallon trio* ©Mehdi Benkler • *Dévaste-moi* ©Jean-Louis Fernandez • *Vers un protocole de conversation ?* ©Elian Bachini • *Sopro* ©Christophe Raynaud de Lage • Antonin-Tri Hoang solo ©Jean-Pascal Retel • *Chewing-gum Silence* ©Éric Garault • *Kogaba Basigui - Kaladjula Band* ©DR / *Ève Risser* ©Sylvain Grippoix • *Eins Zwei Drei* ©Nelly Rodriguez • *Cratères lunaires* ©DR • *Pierre, Fil, Ciseaux* ©DR • *Prison possession* ©Melania Avanzato • *La Chauve-souris* ©Sibylle Bergemann / OSTKREUZ The City - Becoming and Decaying, Berlin Clarechen's Ballhaus, 2008 • *Belladonna* ©Michel Petit • *Histoire intime d'Elephant Man* ©Nicolas Joubard • *Concert-portrait, Éric Tanguy et le Trio Sôra* ©Vincent Beaume • *Faim de loup* ©Serge Lucas • *Eh bien dansez maintenant & Ricdin-Ricdon* ©Marinette Delanné • *Visite dansée* ©Matthieu Rousseau

Directrice de publication : Anne Tanguy

Rédaction : Nils Bruder - Fakt Communication (textes de présentation des spectacles),

Baptiste Jacquemin, Lauren Scabello, Anne Tanguy, Marie-Hélène Créquy

Correction : Ségolène Estrangin

Impression : Simon Graphic (impression compensée CO² neutre)

Papiers : Fedrigoni Arcoprint Milk 150 et 100 grammes



T





LE THÉÂTRE LEDOUX

49 rue Mégevand
25000 Besançon

L'ESPACE

Place de l'Europe
25000 Besançon

www.les2scenes.fr
03 81 87 85 85