



LES2SCÈNES
SCÈNE
NATIONALE
DE BESANCON

Écoles Spectacle & cinéma

Saison 22-23

Écoles

Saison 22-23

La Scène nationale de Besançon, Les 2 Scènes, est un établissement public de coopération culturelle. Elle est subventionnée par le ministère de la Culture – Direction régionale des affaires culturelles de Bourgogne-Franche-Comté (ainsi que dans le cadre du plan France Relance), la Région Bourgogne-Franche-Comté, le département du Doubs et la Ville de Besançon, et bénéficie du soutien du CNC (Centre national du cinéma et de l'image animée), de l'Onda (Office national de diffusion artistique), de la SACD (Société des auteurs et compositeurs dramatiques), de la Sacem ainsi que du programme européen de coopération transfrontalière Interreg France-Suisse 2014-2020 dans le cadre du projet CDuLaB.

Licences d'entrepreneur de spectacles
L-R 2021-006336/006340/006300/006460
Design graphique & typographie Thomas Huot-Marchand
www.thomashuotmarchand.com
Composé en Album (©Thomas Huot-Marchand / 205TF)
Directrice de publication Anne Tanguy
Rédaction textes spectacles Nils Bruder (Fakt Communication)
Impression L'imprimeur Simon
(impression compensée CO² neutre)
Papier Fedrigoni Arena Rough 90 gr

Crédits photographiques : *Youpi ! C'est mercredi* ©Gebeka / *Laurel & Hardy* ©Théâtre du temple / *Les Multigrouillées* ©Quentin Coussirat / *Gribouillis* ©Mathieu Rousseau / *Danubia – Miroir des eaux* ©Philippe Groslier / *Natchav* ©Les Ombres portées / *Émoi & moi* ©Sandra Mehl / *Loups tendres et loufoques* ©Cinéma public films / *Le Tableau* ©Gebeka / *Ombre et lumière, tout court* ©Agence du court / *Terairofeu* ©Jean-Pierre Estournet / *Je suis Tigre* ©Marc Ginot / *La Ménagerie graphique* ©Maurie Auliac / *Anima* ©Caroline Rockelein / *Scooooootch !* ©Frédéric Iovino



Danse, cinéma, théâtre d'objets, ciné-concert... nous vous proposons une sélection de spectacles et de films éclectiques et propices à la découverte.

Inscription

Merci de remplir la fiche qui se trouve au centre du livret et de nous la retourner **avant le vendredi 7 octobre inclus**. La répartition des demandes débutera à partir de cette date. Nous attachons une importance toute particulière à respecter une équité concernant les réservations : dans la mesure du possible, chaque classe pourra bénéficier d'un spectacle et d'une séance de cinéma.
Attention : une fiche par classe, dûment renseignée.

Tarifs

Par élève	
spectacle vivant	5 €
cinéma	2,50 €

Gratuit pour les accompagnateurs : 1 pour 6 enfants en maternelle et 1 pour 8 enfants en élémentaire. Au-delà, en fonction des places disponibles, les parents paieront leur place au tarif des élèves.

Accueil des spectateurs

Comme chaque saison, nous vous proposerons des rencontres, des visites, des ateliers... Contactez-nous afin d'inventer votre accompagnement sur mesure !

→ N'hésitez pas à vous inscrire à la lettre d'info autour de la programmation pour les écoles. Envoyez-nous votre adresse mail à pole-jeunesse@les2scenes.fr.

Renseignements

Les 2 Scènes
Place de l'Europe
CS 22033 – 25050 Besançon cedex
03 81 51 03 12
(du lundi au vendredi de 9h à 12h et de 14h à 18h)

Marie-Charlotte Madelon (spectacle vivant)
& **Arsim Imeri** (cinéma)
→ pole-jeunesse@les2scenes.fr

du 22 au 25 novembre
ma 22 10h | je 24 10h | ve 25 10h

Espace
Cinéma

45 min
dès la PS



Youpi ! C'est mercredi

Siri Melchior

Quand on a quatre ans et que son meilleur ami est un crocodile...

Rita est une petite fille téméraire et curieuse de tout. Son meilleur ami est son fidèle animal de compagnie, Crocodile. Avec Crocodile toujours à ses côtés, Rita peut aller partout où elle le désire : dans les bois, au cinéma ou encore à la piscine. Dans cet univers rêvé sans la présence d'aucun adulte, Rita découvre le monde qui l'entoure, comprend comment vivre avec les autres et par-dessus tout, elle apprend à grandir. Une vision de l'enfance remplie d'humour et d'innocence.

24 & 25 novembre
je 24 14h30 | ve 25 14h30

Espace
Ciné-concert

50 min
dès le CP



Laurel & Hardy

Leo McCarey & James W. Horne /
Mis en musique par Olivier Raffin

Premiers coups de génie

« Eureka j'ai trouvé », a dû se dire l'immense Leo McCarey quand pour la première fois, il fait jouer ensemble Stan Laurel et Oliver Hardy. Imaginer un tandem entre ces deux-là est une idée de génie : le maigre et le gros, le poète et le faux sérieux, le grand et le petit. À eux deux, ils créent le déséquilibre parfait et nous permettent de découvrir, sourire aux lèvres, les premiers temps du cinéma avec deux courts métrages, *Vive la liberté* et *Œil pour œil*, tournés au tout début de leur carrière, en 1929.

8 & 9 décembre

je 8 10h & 14h30 | ve 9 10h & 14h30

Espace

Théâtre / Marionnettes

45 min

dès le CE2

du 13 au 16 décembre

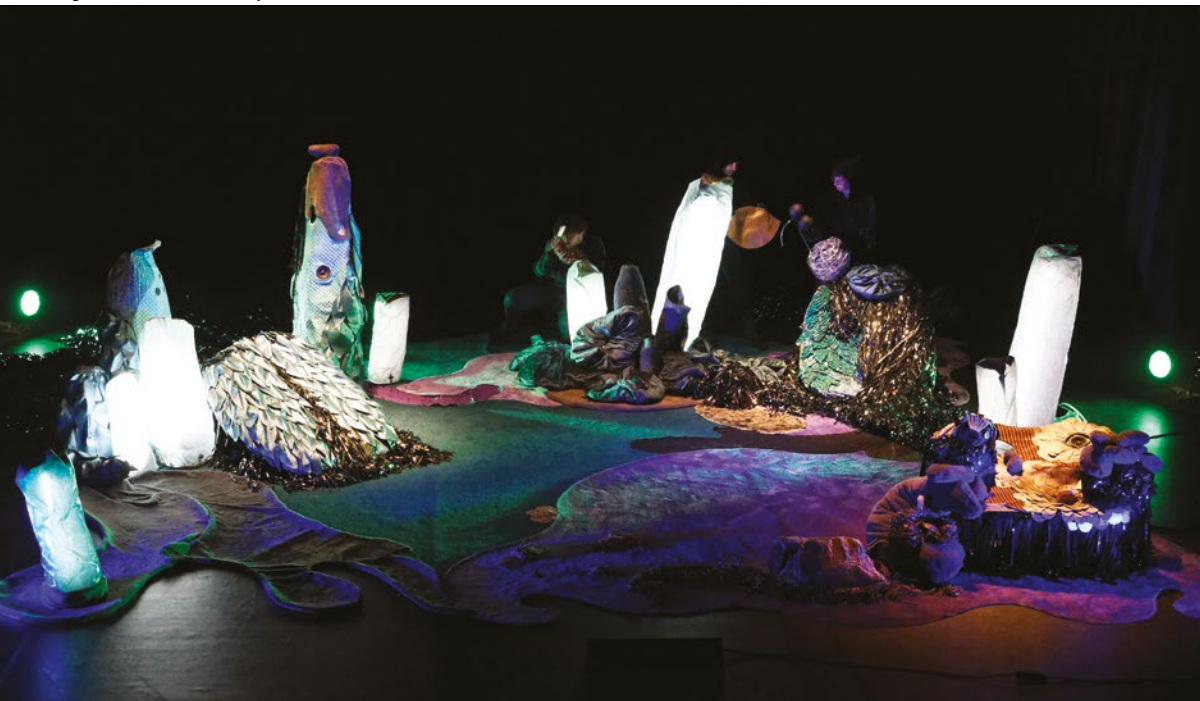
ma 13 14h30 | je 15 9h30 & 14h30 | ve 16 14h30

Espace

Théâtre

50 min

dès le CP



Les Multigrouillæes

Collectif Fléchir le Vide

Les mutations de notre monde, vues à hauteur d'insectes-marionnettes

Les Multigrouillæes, sympathique espèce « insectoïde », vivent dans un univers fascinant, fait de grappes suspendues et de reliefs mêlés au sol. Comme leur nom l'indique, ils grouillent dans tous les sens pour puiser la « loupiote », un précieux minerai lumineux. Le jour où celle-ci vient à manquer, le petit peuple doit se réinventer entre peur, curiosité et humour. Mêlant marionnettes et inventivité scénographique, cette création visuelle et sonore questionne nos rapports à la nature et aux espèces qui la peuplent. De quoi éclairer les (jeunes) imaginaires et les armer de poésie, face à un monde fragile et en pleine mutation.

Gribouillis

La Mâchoire 36

Une ode à la liberté de dessiner et de penser en dehors du cadre

Sur scène, un homme s'interroge : d'où viennent les idées ? Alors que sa réflexion prend la forme d'un gribouillis, il est rejoint par une costumière et un musicien. En rivalisant d'ingéniosité et d'exubérance, tous trois tirent les fils de leur pensée et laissent leur imagination prendre le pas sur la réalité. Peu à peu, un spectacle se crée sous nos yeux. Les couleurs jaillissent, les fils se démêlent et une poésie fragile vient tout inonder. Débordant de peinture, de mots et de sons (mixés avec de la laine !), la scénographie astucieuse de *Gribouillis* nous révèle la jubilation de la pensée créatrice, quand tout est encore permis.



En couleurs Exposition, dans le hall de l'Espace, de *gribouillis* d'élèves réalisés au cours d'ateliers menés par Johanna Grandgirard.

26 & 27 janvier

Théâtre Ledoux

1h20

je 26 10h & 14h30 | ve 27 10h & 14h30

Expérience immersive

dès le CE2

2 & 3 mars

Espace

1h

je 2 10h & 14h30 | ve 3 10h

Théâtre

dès le CE2



Danubia – Miroir des eaux

Ramona Poenaru et Gaël Chaillat

Voyage géopoétique au fil d'un fleuve-continent

L'artiste visuelle Ramona Poenaru et l'acteur Gaël Chaillat ont exploré le Danube en bateau, en 2021. Sur les 2 888 km de périple, ils ont filmé les couleurs, les bruits, les émotions, les histoires entendues au bord de l'eau. De ces souvenirs a jailli *Danubia*, une expérience sensorielle qui immerge le public au cœur d'une installation faite de sons, de corps en mouvement et d'images projetées sur des objets flottants. Les pieds dans l'eau et en interaction avec trois performeurs, les spectateurs prêtent leurs corps au fleuve et embarquent pour une aventure collective avec des détours, des inconnues et beaucoup de poésie !

Natchav

Les Ombres portées

Du théâtre d'ombres plein d'ingéniosité, de suspense et d'émotions

Un matin, le cirque Natchav arrive en ville. Alors que le chapiteau se dresse, les autorités viennent brusquement refouler la troupe en périphérie. Quand un acrobate est arrêté, ses amis échafaudent une évasion spectaculaire. Racontée en ombres et sans paroles, leur aventure déborde de grâce et de virtuosité : manipulations des personnages et des décors, musique, bruitage... tout se fait à vue du public. On est autant médusés par le ballet des marionnettistes que par les rebondissements de l'histoire. Fruit de trois ans de création, ce *Natchav* nous rappelle qu'avec de l'imagination le miniature peut se faire grandiose.



Exposition *La Fabrique des ombres*

Dans le hall de l'Espace, découvrez une exposition autour du spectacle *Natchav* : dessins et photographies retracent le parcours de cette aventure, depuis la conception de l'histoire jusqu'à la réalisation des décors.

21 & 23 mars

Espace

45 min

ma 21 10h & 14h30 | je 23 10h & 14h30

Ciné-concert

dès la PS



Émoi & moi

Pierre-Yves Prothais & Matthieu Letournel

Ciné-concert pour vilains petits canards en tous genres

Une petite montagne qui vit à côté de grandes voisines ; un bonhomme qui habite dans une valise ; les péripéties d'une poule et d'un éléphant ; Anatole qui traîne sa petite casserole ; un zèbre aux rayures chamboulées ; un mouton qui chante comme un oiseau. *Émoi & moi* propose six courts métrages abordant avec poésie et humour le thème de la différence. Entre mini-orchestre symphonique, reggae, électro-jazz, ambiance piano-bar ou ska-pop, Pierre-Yves Prothais et Matthieu Letournel déploient une folle énergie pour créer les ambiances sonores de ces histoires qui offrent l'occasion idéale de vivre sa première expérience de cinéphile...

LES2SCÈNES
SCÈNE
NATIONALE
DE BESANCON

Écoles Fiche d'inscription

Saison 22-23

Fiche d'inscription

Toute demande de réservation doit se faire en nous retournant cette fiche, soit par courrier, soit par mail (téléchargeable sur www.les2scenes.fr dans la rubrique infos pratiques > téléchargement).

Merci de nous la renvoyer **avant le vendredi 7 octobre inclus**.

Attention, une fiche par classe !

Par courrier : Les 2 Scènes, Scène nationale de Besançon
Place de l'Europe – CS 22033
25050 Besançon Cedex

Par mail : pole-jeunesse@les2scenes.fr

Renseignements obligatoires

Nom de l'établissement

Adresse

Tél. email

Nom, prénom de l'enseignant

Tél. email

Votre classe

Niveau Nombre d'élèves Nombre d'accompagnateurs

Présence d'élèves en fauteuil roulant oui non préciser le nombre :

Présence d'élèves déficients visuels déficients auditifs préciser le nombre :

Actions complémentaires

Avez-vous un projet pédagogique en lien avec la ou les propositions artistiques ?

Vos choix

Nombre de propositions que vous souhaitez voir

Nombre de spectacles Nombre de films

Les films peuvent être projetés au Kursaal sur demande : merci d'adresser un mail à arsim.imeri@les2scenes.fr

- 1 Numérotez, par ordre de préférence, votre sélection dans la colonne « choix n° ». Pour le spectacle vivant, merci d'indiquer 2 choix minimum, même si vous ne souhaitez en voir qu'un.
- 2 Complétez, toujours par ordre de préférence, vos dates et heures de représentation / projection.

Nous ferons une sélection pour répondre au mieux à vos souhaits. Celle-ci sera envoyée au responsable de votre établissement.

Choix N°		Date 1	Date 2	Date 3
	novembre			
	Youpi ! C'est mercredi p. 4	__ / __ à __ h __	__ / __ à __ h __	__ / __ à __ h __
	Laurel & Hardy p. 5	__ / __ à __ h __	__ / __ à __ h __	
	décembre			
	Les Multigrouillæs p. 6	__ / __ à __ h __	__ / __ à __ h __	__ / __ à __ h __
	Gribouillis p. 7	__ / __ à __ h __	__ / __ à __ h __	__ / __ à __ h __
	janvier			
	Danubia - Miroir des eaux p. 8	__ / __ à __ h __	__ / __ à __ h __	__ / __ à __ h __
	mars			
	Natchav p. 9	__ / __ à __ h __	__ / __ à __ h __	__ / __ à __ h __
	Émoi & moi p. 10	__ / __ à __ h __	__ / __ à __ h __	__ / __ à __ h __
	avril			
	Loups tendres et loufoques p. 15	__ / __ à __ h __	__ / __ à __ h __	__ / __ à __ h __
	Le Tableau p. 16	__ / __ à __ h __	__ / __ à __ h __	
	Ombre et lumière, tout court p. 17	__ / __ à __ h __	__ / __ à __ h __	
	Terairofeu p. 18	__ / __ à __ h __	__ / __ à __ h __	__ / __ à __ h __
	mai			
	Je suis Tigre p. 19	__ / __ à __ h __	__ / __ à __ h __	__ / __ à __ h __
	Anima p. 21	__ / __ à __ h __	__ / __ à __ h __	__ / __ à __ h __
	mai / juin			
	La Ménagerie graphique p. 20	__ / __ à __ h __	__ / __ à __ h __	__ / __ à __ h __
	juin			
	Scooooootch ! p. 22	__ / __ à __ h __	__ / __ à __ h __	__ / __ à __ h __

du 3 au 6 avril

Espace

35 min

lu 3 10h | ma 4 10h | je 6 10h

Cinéma

dès la MS



Loups tendres et loufoques

6 courts métrages – France, Belgique, 2019

Des loups, en veux-tu, en voilà

Un loup qui se croit le plus beau, un louveteau qui veut chasser tout seul, un petit loup qui aime la compagnie... Ils roulent des mécaniques et s'imaginent régner sur tous les autres animaux, mais au fond, c'est bien connu : les loups ont tous un cœur d'artichaut. Six courts métrages revisitent le loup des contes et des livres, avec humour et poésie, pour découvrir toutes leurs facettes, dans une large palette de techniques d'animation.

3 & 6 avril

lu 3 14h30 | je 6 14h30

Espace

Cinéma

1h15

dès le CE1

4 & 7 avril

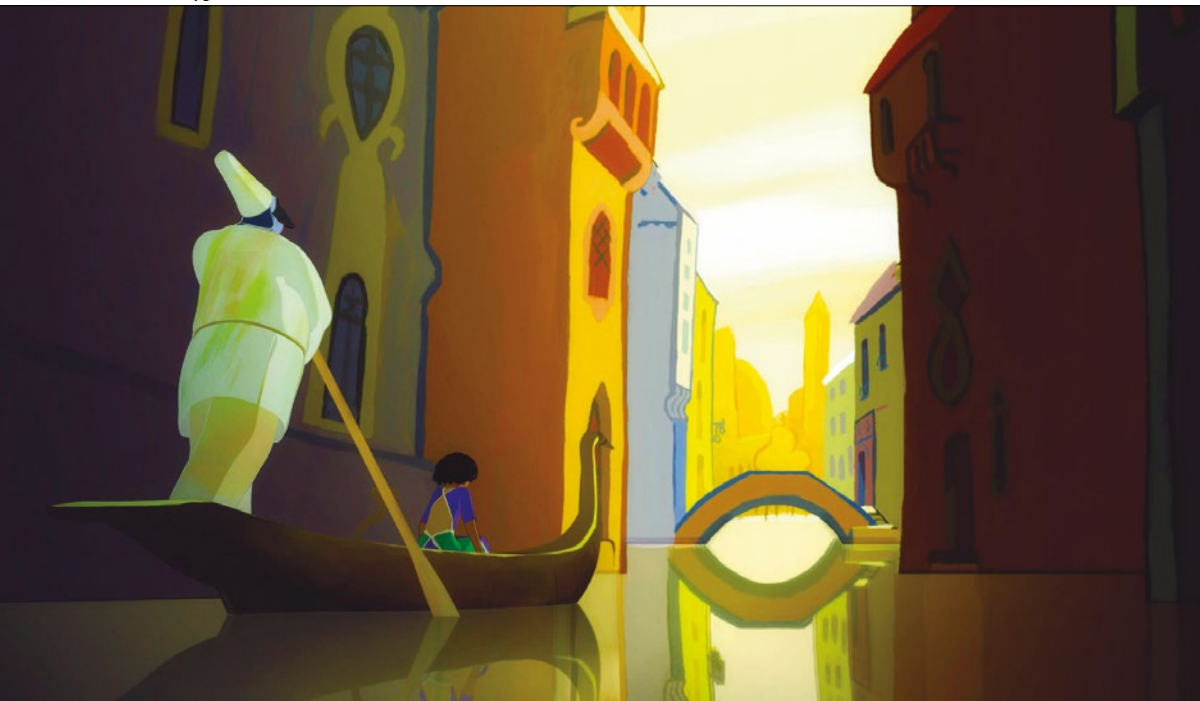
ma 4 14h30 | ve 7 14h30

Espace

Cinéma

50 min

dès le CM1



Le Tableau

Jean-François Laguionie – France, 2011

Peintures cinématographiques

Un château, des jardins fleuris, une forêt menaçante, voilà ce que le Peintre, pour des raisons mystérieuses, a laissé inachevé. Dans ce tableau vivent trois sortes de personnages : les Toupins qui sont entièrement peints, les Pafinis auxquels il manque quelques couleurs et les Reufs qui ne sont que des esquisses. S'estimant supérieurs, les Toupins prennent le pouvoir, chassent les Pafinis du château et asservissent les Reufs. Persuadés que seul le Peintre peut ramener l'harmonie en finissant le tableau, Ramo, Lola et Plume décident de partir à sa recherche.

Ombre et lumière, tout court

7 courts métrages – France, 2007-2021

Coup de projecteur sur le court métrage

Un programme de sept courts qui passent, tour à tour, de l'ombre à la lumière, en affichant une grande diversité : des ambiances contrastées portées par des univers monochromes ou baignées de couleurs franches, des techniques d'animation qui vont du papier découpé au sable animé et des scénarios originaux, drôles ou sujets à réflexion... voire les deux. Ces sept films, avec leur lot d'émotions fortes et leurs belles traversées poétiques, ont de quoi étonner et rendre plus curieux encore nos jeunes spectateurs.

27 & 28 avril

Espace

55 min

je 27 10h & 14h30 | ve 28 10h & 14h30

Théâtre

dès le CP

15 & 16 mai

Espace

40 min

lu 15 14h30 | ma 16 10h & 14h30

Acrodanse

dès le CP



Terairofeu

Marguerite Bordat & Pierre Meunier

Théâtre d'objets et de corps autour des quatre éléments

Le public prend place autour de la scène. Au milieu, une fille et un garçon se mettent à jouer avec un tas de matériaux colorés : bouts de plastique, ferraille, cartons... Débrouillards et curieux, ils rivalisent d'inventivité pour retrouver les sensations procurées par l'eau, l'air, la terre, le feu... En mêlant théâtre, création sonore et arts plastiques, Pierre Meunier et Marguerite Bordat prennent le parti de l'émerveillement pour renouer un lien joyeux avec un monde si maltraité. Une création fraîche, aussi stimulante pour la pensée que pour l'imaginaire.



Je suis Tigre

Groupe Noces

Une histoire d'amitié, dansée et dessinée à hauteur d'enfant

Marie est d'ici, Hichem d'ailleurs. Dans la cour d'école, ils sont inséparables, mais elle se questionne : pourquoi son ami est-il si triste ? Alors, il lui raconte le pays qu'il a dû fuir, la guerre, les périls de l'exode... Mêlant danse, acrobatie et fresque géante dessinée en direct, les deux interprètes dialoguent de façon sensible et ludique autour des questions que peuvent se poser les enfants au sujet des migrations. *Je suis Tigre* témoigne aussi de la capacité intuitive qu'ont les enfants à vivre et à jouer ensemble, sans se poser la question de leurs origines. Une danse aussi virtuose qu'émotionnelle pour une fable douce et joyeuse.

du 23 mai au 2 juin

Théâtre Ledoux

35 min

ma 23 9h15 & 10h30 | je 25 9h15 & 10h30 | ve 26 9h15 & 10h30 | ma 30 9h15 & 10h30 |

je 1^{er} 9h15, 10h30 & 14h30 | ve 2 9h15, 10h30 & 14h30 Visite créative dès la PS

du 23 au 30 mai

Théâtre Ledoux

45 min

ma 23 14h30 | je 25 14h30 | ve 26 14h30 | ma 30 14h30 Expérience immersive dès le CP



La Ménagerie graphique

Adèle Ogier

Belles bêtes et immersion contemplative

Sous la voûte du Cocon teinté de nuit et d'or, nous voilà invités à explorer à pas feutrés, et accompagnés par une artiste, le monde animalier, à travers une cinquantaine d'œuvres installées à hauteur d'enfant. Cette *Ménagerie* réunit une fascinante arche de Noé : faune abyssale, poissons, amphibiens, oiseaux, grands herbivores, canidés, insectes... Suite à la visite et accompagnés par leur guide-artiste de chansons traditionnelles du monde, les enfants sont invités à exprimer leurs impressions par le dessin. Une douce expérience immersive qui nourrit nos facultés créatrices et nous rappelle la beauté fragile des formes de vie sur terre...



Petit bestiaire graphique Exposition, dans le hall du Théâtre, des travaux des élèves inscrits dans le parcours culturel de la Ville.

Anima

Adèle Ogier & Jérémy Montheau

Faune sauvage, théâtre visuel et crayons de couleur

Bienvenue dans le Cocon, un refuge apaisant où les animaux semblent avoir pris la place des humains avec leurs portraits exposés en cadres d'or, à hauteur d'enfant. Des feuilles et des crayons sont à disposition du public comme pour l'inviter à croquer ces œuvres (également visibles dans le cadre de *La Ménagerie graphique*)... Pendant ce temps, un homme, vêtu d'une redingote plantée de plumes, s'installe à un clavecin et joue des airs baroques, avant d'entamer une métamorphose. Devenu une sculpture vivante, il nous emporte dans une expérience qui témoigne des liens forts qui unissent animaux et humains.



Scooooootch !

Amélie Poirier

Ça colle entre elles et nous

Comme son nom le laisse penser, ce spectacle mêle du mouvement, du son et... du scotch. À la fois danseuses, marionnettistes, comédiennes et compositrices, trois « animatrices de matière » s'amuse à explorer toutes les possibilités du ruban adhésif, en dévidant des rouleaux entiers entre elles, nous et l'espace. Improvisant avec l'imprévisibilité de cette matière collante, leur chorégraphie les embarque dans des constructions dont on se demande comment elles font pour tenir, voire si elles vont tenir. Une expérience haletante qui mêle joyeusement les énergies du rock et du catch, et à laquelle on ne peut qu'adhérer.

Calendrier

novembre			ma 22	je 24	ve 25			
Youpi ! C'est mercredi	p. 4	Espace	10h	10h	10h			
Laurel & Hardy	p. 5	Espace		14h30	14h30			
décembre			je 8	ve 9	ma 13	je 15	ve 16	
Les Multigrouillæes	p. 6	Espace	10h & 14h30	10h & 14h30				
Gribouillis	p. 7	Espace			14h30	9h30 & 14h30	14h30	
janvier			je 26	ve 27				
Danubia - Miroir des eaux	p. 8	Théâtre Ledoux	10h & 14h30	10h & 14h30				
mars			je 2	ve 3	ma 21	je 23		
Natchav	p. 9	Espace	10h & 14h30	10h				
Émoi & moi	p. 10	Espace			10h & 14h30	10h & 14h30		
avril			lu 3	ma 4	je 6	ve 7	je 27	ve 28
Loups tendres et loufoques	p. 15	Espace	10h	10h	10h			
Le Tableau	p. 16	Espace	14h30		14h30			
Ombre et lumière, tout court	p. 17	Espace		14h30		14h30		
Terairofeu	p. 18	Espace					10h & 14h30	10h & 14h30
mai			lu 15	ma 16	ma 23	je 25	ve 26	ma 30
Je suis Tigre	p. 19	Espace	14h30	10h & 14h30				
La Ménagerie graphique	p. 20	Théâtre Ledoux			9h15 & 10h30	9h15 & 10h30	9h15 & 10h30	9h15 & 10h30
Anima	p. 21	Théâtre Ledoux			14h30	14h30	14h30	14h30
juin			je 1 ^{er}	ve 2	lu 19	ma 20	je 22	ve 23
La Ménagerie graphique	p. 20	Théâtre Ledoux	9h15, 10h30 & 14h30	9h15, 10h30 & 14h30				
Scooooootch !	p. 22	Espace			14h30	10h & 14h30	10h & 14h30	10h & 14h30



Théâtre Ledoux

49 rue Mégevand
25000 Besançon

Espace

Place de l'Europe
25000 Besançon

www.les2scenes.fr

pole-jeunesse@les2scenes.fr

